

**PRÍLOHA – TABUĽKOVÁ A OBRÁZKOVÁ ČASŤ**  
**k Správe o lesnom hospodárstve v Slovenskej republike za rok 2023**

(Číslovanie tabuliek a obrázkov je prepojené na číslovanie jednotlivých kapitol v textovej časti)

**2. Stav a vývoj lesov**

**2.1 Výmera lesov**

Tabuľka 2.1-a Vývoj výmery lesa, porastovej pôdy, lesných pozemkov a lesov využiteľných na produkciu dreva

Kategória	Rok							
	1990	2001	2005	2010	2015	2020	2022	2023
	tisíc ha (lesnatosť v %)							
<b>Lesné pozemky</b>	<b>1 976,5</b>	<b>2 006,4</b>	<b>2 006,2</b>	<b>2 010,8</b>	<b>2 014,7</b>	<b>2 024,6</b>	<b>2 027,5</b>	<b>2 028,2</b>
Lesnatosť (%)	40,3	40,5	40,9	41,0	41,1	41,3	41,3	41,37
<b>Porastová pôda a jej ročný nárast od r. 1990</b>	<b>1 921,7</b>	<b>1 927,4</b>	<b>1 931,6</b>	<b>1 938,9</b>	<b>1 942,6</b>	<b>1 951,5</b>	<b>1 954,8</b>	<b>1 955,5</b>
	<b>+ 1,024 tis. ha ročne</b>							
- z toho Les <sup>1)</sup>	1 902	1 907	1 912	1 918	1 922	1 931,2	1 934,5	1 935,2
- z toho Iné pozemky s drevinami <sup>2)</sup>	19	20	20	21	21	20,3	20,3	20,3
Lesy využiteľné na produkciu dreva <sup>3)</sup>	1 772	1 767	1 751	1 779	1 795	1 795,5	1 798,9	1 795,9

Prameň: NLC, Súhrnné informácie o stave lesov SR 1991-2024; Lesnícke štúdie č. 55/1999; Vypracoval: NLC-LVÚ Zvolen.

Vysvetlivky:

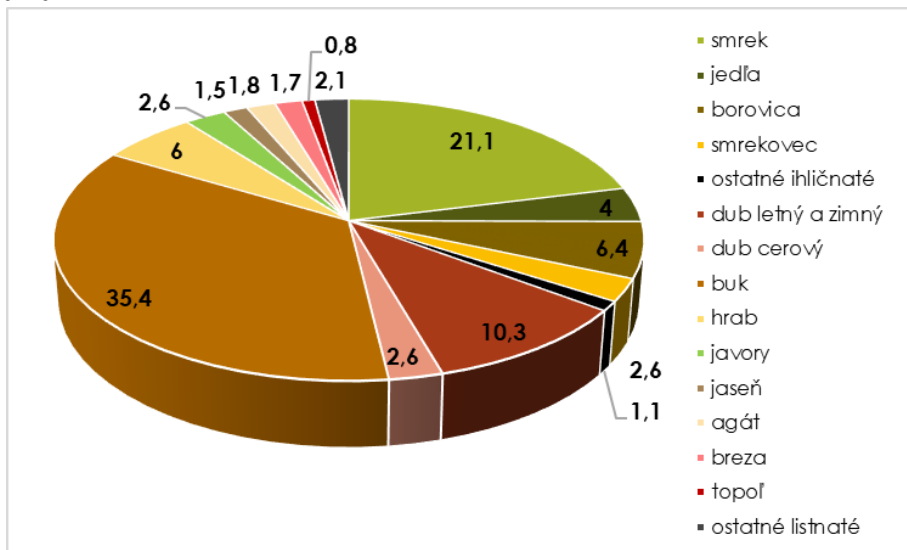
<sup>1)</sup> Podľa medzinárodnej definície Organizácie OSN pre výživu a poľnohospodárstvo (2015) „Les“ (Forest – F) tvoria porasty drevín, ktoré sú vo veku dospelosti na daných stanovištiach schopné dosiahnuť výšku 5 m a viac, ako aj všetky mladšie rastové štádiá lesov, ktoré túto výšku v budúcnosti dosiahnu.

<sup>2)</sup> Kategória „Iné pozemky s drevinami“ (Other Wooded Land – OWL) zahŕňa porasty drevín, ktoré vo veku dospelosti nie sú schopné na daných stanovištiach výšku 5 m dosiahnuť. Do kategórie OWL na Slovensku zaraďujeme porasty s prevládajúcim zastúpením kosodreviny, ktorých celková výmera je známa. V zmysle príslušných predpisov SR sú v porastovej pôde zahrnuté aj porasty s prevládajúcim zastúpením kosodreviny. Údaje o výmerách kategórií „Les“ a „Iné pozemky s drevinami“ uvádzame v Tabuľke 2.1-a z dôvodu, že v takomto členení sú predkladané príslušným medzinárodným organizáciám pre potreby vypracovania „Globálneho hodnotenia lesných zdrojov“ FAO a „Správy o stave európskych lesov“ FOREST EUROPE / FAO / UNECE.

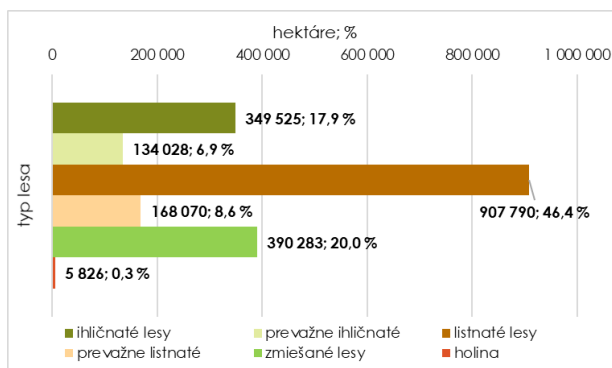
<sup>3)</sup> Súčasťou ukazovateľov trvalo udržateľného obhospodarovania lesov FOREST EUROPE sú aj „Lesy využiteľné pre produkciu dreva“ (Forests Available for Wood Supply – FAWS).

## 2.2 Štruktúra lesov

### Drevinové zloženie lesov

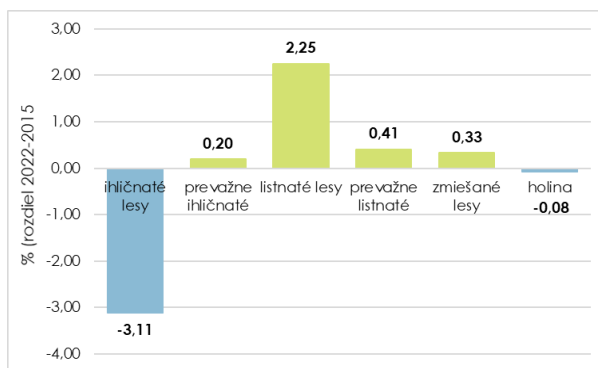


Obrázok 2.2-a Zastúpenie ihličnatých a listnatých drevín v lesných porastoch SR v roku 2023 (%)

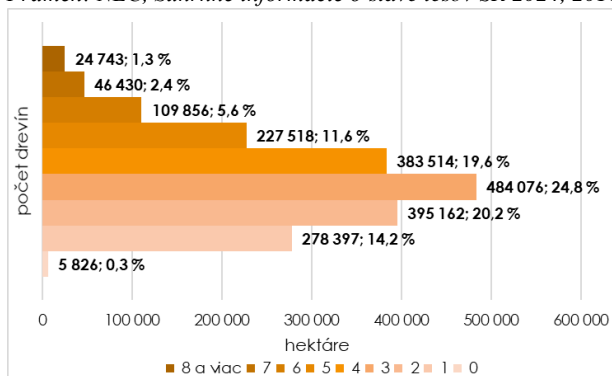


Obrázok 2.2-b Výmera a zastúpenie typov lesa (ha, %)

Prameň: NLC, Súhrnné informácie o stave lesov SR 2024, 2016; Vypracoval: NLC-LVÚ Zvolen

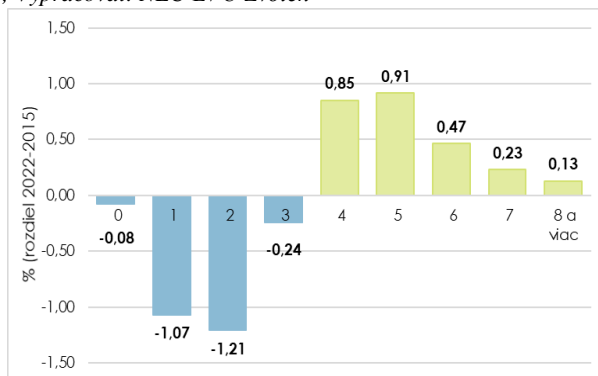


Obrázok 2.2-b1 Zmena zastúpenia typov lesa oproti roku 2015 (%)

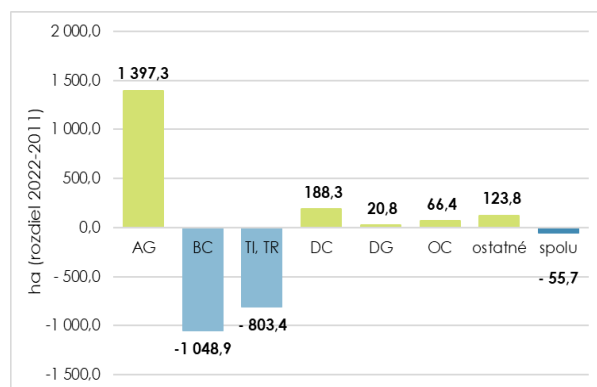
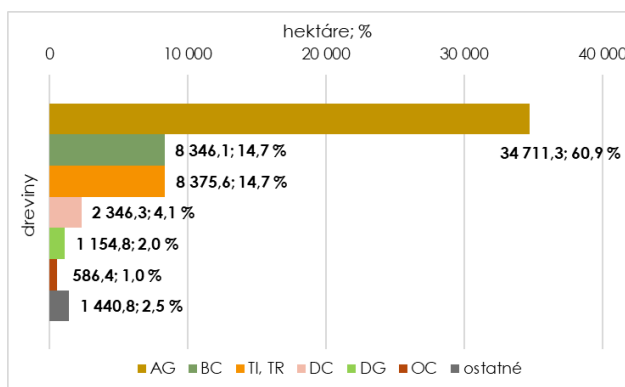


Obrázok 2.2-c Výmera a zastúpenie lesných porastov podľa počtu drevín (ha, %)

Prameň: NLC, Súhrnné informácie o stave lesov SR 2024, 2016; Vypracoval: NLC-LVÚ Zvolen



Obrázok 2.2-c1 Zmena zastúpenia počtu drevín v lesných porastoch oproti roku 2015 (%)



Obrázok 2.2-d Zastúpenie introdukovaných drevín (ha, %)

Obrázok 2.2-d1 Zmena zastúpenia introdukovaných drevín oproti roku 2011 (%)

Vysvetlivky: AG – agát biely, BC – borovica čierna, TI – topol' I 214, TR – topol' Robusta, DC – dub červený, DG – duglaska tisolistá, OC – orech čierny.

Prameň: NLC, Súhrnné informácie o stave lesov SR 2024, 2012; Vypracoval: NLC-LVÚ Zvolen

Tabuľka 2.2-a Prehľad introdukovaných drevín v lesoch SR

Drevina			Výmera (ha)	%
AG	Agát biely	Robinia pseudoacacia	34 711,27	60,94
BC	Borovica čierna	Pinus nigra	8 346,13	14,65
TI,TR	Topole šľachtené	Populus sp. X	8 375,58	14,71
DC	Dub červený	Quercus rubra	2 346,33	4,12
DG	Duglaska tisolistá	Pseudotsuga menziesi	1 154,81	2,03
OC	Orech čierny	Juglans nigra	586,40	1,03
JA	Jaseň americký	Fraxinus americana	441,82	0,78
JJ	Javorovec jaseňolistý	Acer negundo	405,85	0,71
PJ	Pajaseň žliazkatý	Ailanthus altissima	180,03	0,32
GJ	Gaštan jedlý	Castanea sativa	123,12	0,22
VJ	Borovica vejmutova	Pinus strobus	75,94	0,13
SP	Smrek pichľavý	Picea pungens	48,52	0,09
Ostatné introdukované dreviny			165,48	0,28
Spolu			56 961,28	100

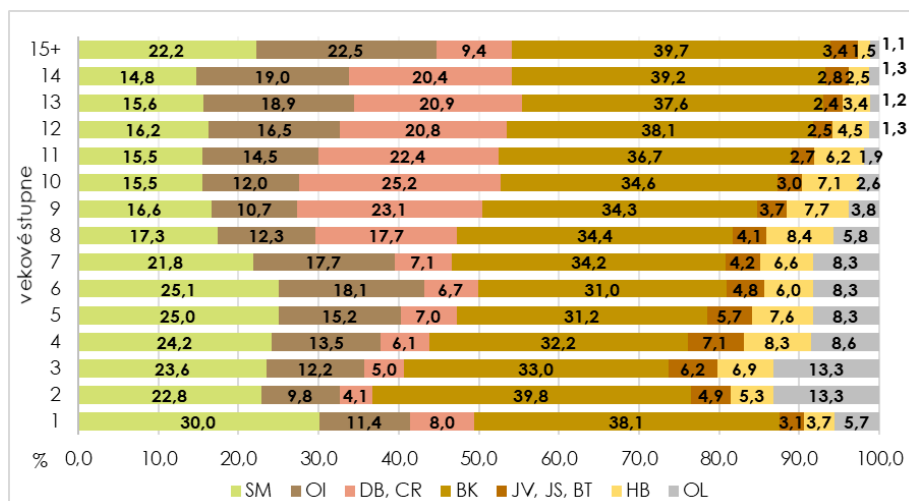
Prameň: NLC, Súhrnné informácie o stave lesov SR, 2024.

### Veková štruktúra lesov

Tabuľka 2.2-b Vekové zloženie lesov

Výmera		Vekový stupeň							
		holina	1	2	3	4	5	6	7
Skutočná	ha	5 826,4	190 426,3	197 161,1	132 278,3	128 535,7	152 033,5	131 959,2	114 144,9
- z toho	%	0,30	9,74	10,08	6,76	6,57	7,77	6,75	5,84
ihličnaté	ha	-	78 874,8	64 325,6	47 270,2	48 509,7	61 187,3	56 979,1	45 110,8
listnaté	ha	-	111 551,5	132 835,4	85 008,1	80 026,1	90 846,2	74 980,1	69 034,1
Výmera		Vekový stupeň							
		8	9	10	11	12	13	14	15+
Skutočná	ha	140 127,7	164 077,6	146 507,0	129 428,5	113 771,9	76 107,8	43 244,6	89 891,9
- z toho	%	7,17	8,39	7,49	6,62	5,82	3,89	2,21	4,60
ihličnaté	ha	41 492,8	44 796,7	40 328,3	38 833,7	37 202,2	26 217,9	14 588,4	40 224,1
listnaté	ha	98 634,9	119 280,9	106 178,8	90 594,8	76 569,7	49 889,9	28 656,3	49 667,8

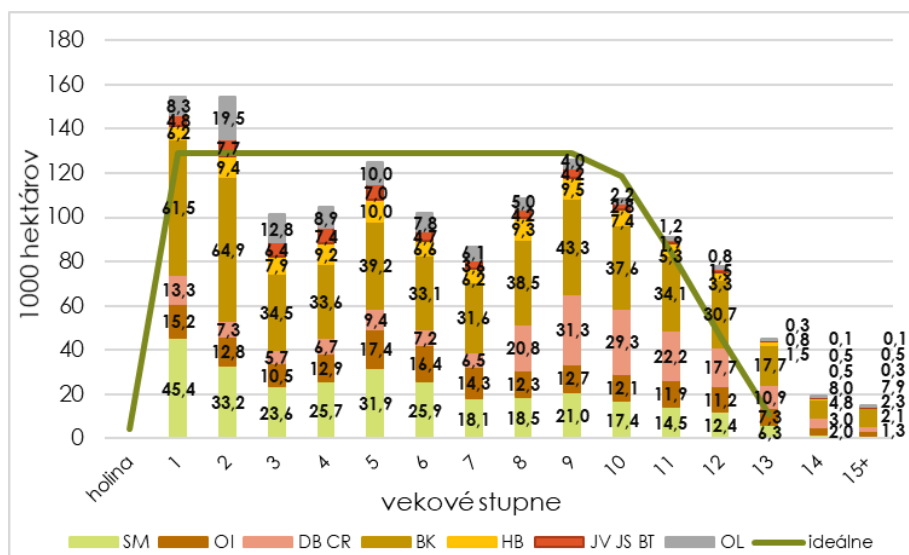
Prameň: NLC, Súhrnné informácie o stave lesov SR, 2024; Vypracoval: NLC-LVÚ Zvolen



Obrázok 2.2-f Zastúpenie (plošný podiel) lesných drevín vo vekových stupňoch (%)

Prameň: NLC, Súhrnné informácie o stave lesov SR, 2024; Vypracoval: NLC-LVÚ Zvolen

Vysvetlivky: SM – smrek obyčajný, OI – ostatné ihličnany, DB – dub letný a dub zimný, CR – dub cerový, BK – buk lesný, JV – javory, JS – jaseň štíhly, BT – bresty, HB – hrab obyčajný, OL – ostatné listnáce



Obrázok 2.2-g Skutočná výmera (v 1000 ha) hospodárskych lesov podľa vekových stupňov a lesných drevín a jej porovnanie s normálnou-ideálnou výmerou vekových stupňov hospodárskych lesov

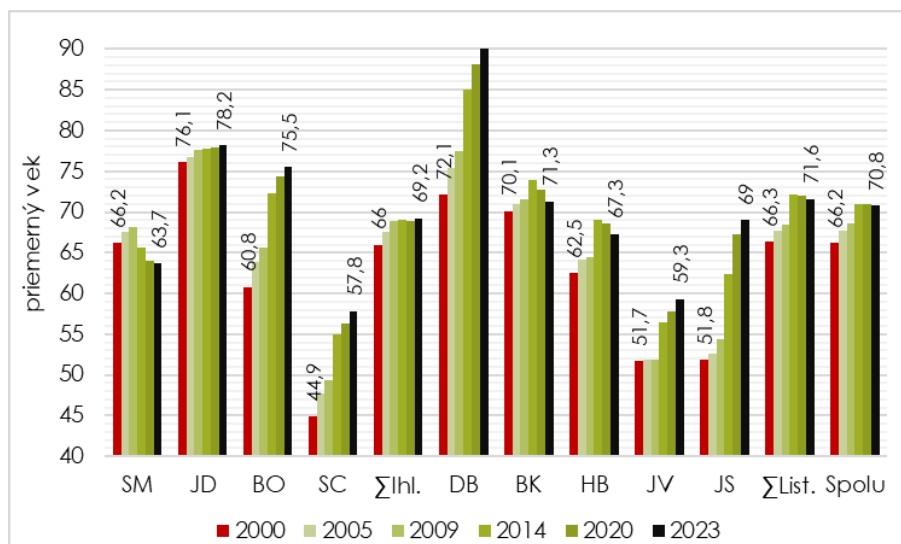
Prameň: NLC, Súhrnné informácie o stave lesov SR, 2024; Vypracoval: NLC-LVÚ Zvolen

Tabuľka 2.2-c Vývoj priemerného veku vybraných drevín

Rok	Priemerný vek (rok)											Spolu
	SM	JD	BO	SC	∑Ihl.	DB	BK	HB	JV	JS	∑List.	
2023	63,7	78,2	75,5	57,8	69,2	90,3	71,3	67,3	59,3	69,0	71,6	70,8
2020	64,0	77,9	74,3	56,3	68,9	88,1	72,7	68,6	57,8	67,2	72,0	70,9
2014	65,6	77,8	72,3	54,9	69,1	85,0	73,9	69,0	56,4	62,3	72,2	71,0
2009	68,2	77,6	65,6	49,4	68,9	77,5	71,5	64,4	51,8	54,3	68,4	68,6
2005	67,6	76,8	63,8	47,7	67,6	75,4	71,0	64,1	51,8	52,6	67,7	67,7
2000	66,2	76,1	60,8	44,9	66,0	72,1	70,1	62,5	51,7	51,8	66,3	66,2

Prameň: NLC, Súhrnné informácie o stave lesov SR, 2001-2024; Vypracoval: NLC-LVÚ Zvolen

Vysvetlivky: SM – smrek obyčajný, JD – jedľa biela, BO – borovica, SC – smrekovec opadavý, DB – dub letný a dub zimný, BK – buk lesný, HB – hrab obyčajný, JV – javory, JS – jaseň štíhly.



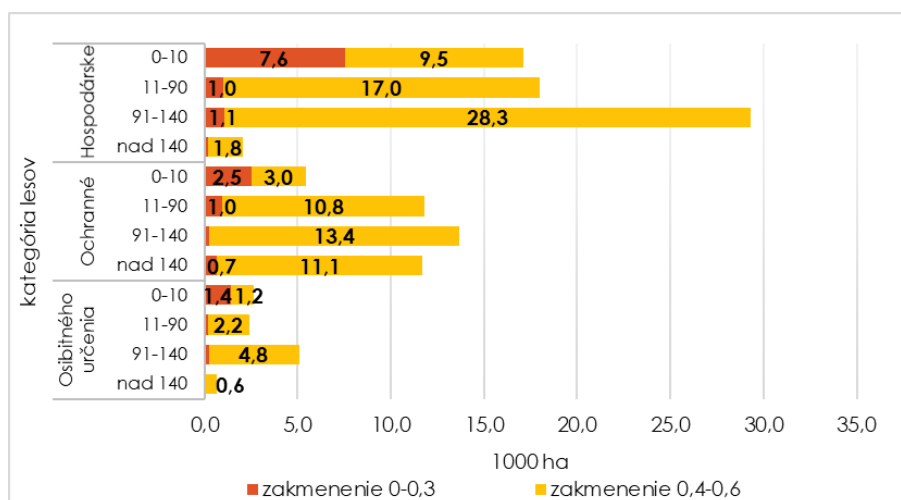
Obrázok 2.2-h Vývoj priemerného veku vybraných drevín

### Priestorová štruktúra lesov

Tabuľka 2.2-d Vývoj zakmenenia lesných porastov podľa vekových stupňov

Rok	Vekový stupeň															Spolu
	1	2	3	4	5	6	7	8	9	10	11	12	13	14	15+	
2023	0,89	0,92	0,9	0,87	0,85	0,82	0,81	0,81	0,8	0,79	0,79	0,78	0,77	0,74	0,71	<b>0,83</b>
2020	0,88	0,92	0,90	0,86	0,84	0,82	0,81	0,80	0,79	0,78	0,78	0,78	0,77	0,74	0,71	<b>0,82</b>
2014	0,88	0,91	0,89	0,86	0,84	0,82	0,80	0,80	0,78	0,78	0,78	0,78	0,76	0,75	0,71	<b>0,82</b>
2010	0,87	0,89	0,86	0,83	0,81	0,80	0,79	0,78	0,77	0,77	0,77	0,76	0,75	0,71	0,71	<b>0,80</b>
2005	0,88	0,89	0,86	0,83	0,81	0,79	0,78	0,77	0,76	0,77	0,77	0,76	0,73	0,71	0,70	<b>0,81</b>

Prameň: NLC, Súhrnné informácie o stave lesov SR, 2006-2024; Vypracoval: NLC-LVÚ Zvolen

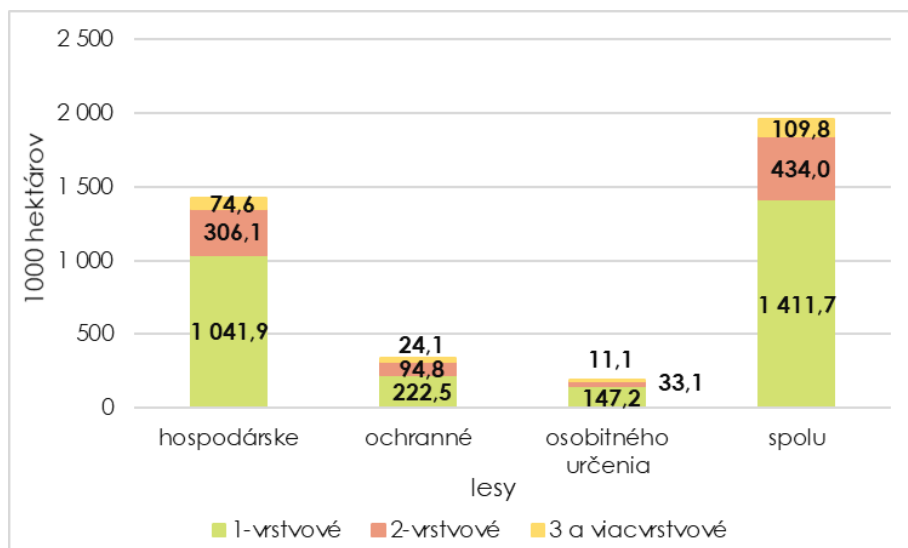


Obrázok 2.2-i Výskyt neplnohodnotných porastov z hľadiska produkcie dreva so zakmenením nižším ako kritické (0,60) podľa kategórií lesov a vekových skupín

Tabuľka 2.2-e Výmera a podiel neplnohodnotných lesných porastov podľa kategórii lesa

Kategória lesa	porasty so zakmenením (ha, %)					výmera kategórií lesa	
	0,0 – 0,3		0,4 – 0,6		spolu		
hospodárske	9 847,5	0,69	56 653,0	3,98	66 500,5	4,67	1 422 661
ochranné	4 370,1	1,28	38 288,0	11,21	42 658,1	12,49	341 442
osobitného určenia	1 932,2	1,01	8 885,8	4,64	10 817,9	5,65	191 419
Spolu	16 149,8	0,83	103 826,7	5,31	119 976,5	6,14	1 955 522

Prameň: NLC, Súhrnné informácie o stave lesov SR, 2024; Vypracoval: NLC-LVÚ Zvolen



Obrázok 2.2-j Zastúpenie jedno-, dvoj- a viacvrstvových lesov podľa kategórií a spolu  
Prameň: NLC, Súhrnné informácie o stave lesov SR, 2024; Vypracoval: NLC-LVÚ Zvolen

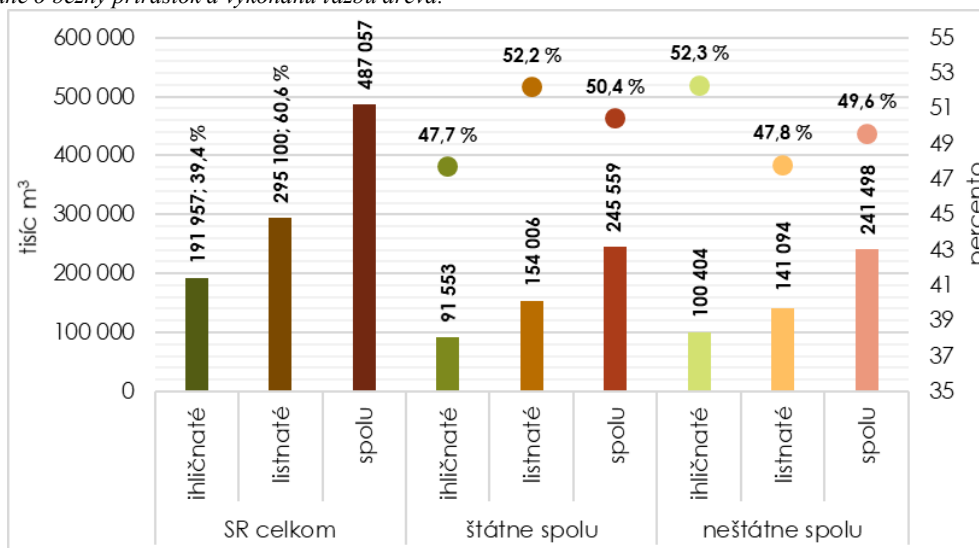
## 2.3 Zásoba dreva a uhlíka v lesoch

Tabuľka 2.3-a Vývoj zásoby dreva na lesných pozemkoch spolu, na hektár a podľa skupín drevín

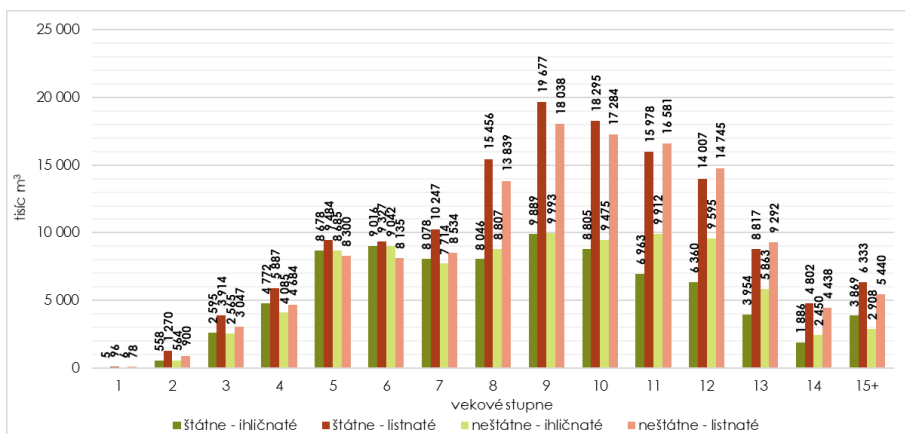
Zásoba dreva	Rok									
	1980	1990	2000	2005	2010	2015	2020	2021	2022	2023
	milión m <sup>3</sup> hrubiny bez kôry (zásoba na 1 ha = m <sup>3</sup> )									
Spolu	324	348,5	410	438,9	461,9	478,1	484,5	487,3	482,8	487,1
- Ihličnatá	170	178,9	199,1	207,4	212,2	202,2	194,8	194,5	191,4	192,0
- Listnatá	154	169,6	210,9	231,6	249,8	275,9	289,7	292,8	291,4	295,1
na 1 ha, m <sup>3</sup>	174	181	215	229	239	247	249	250	248	250

Prameň: NLC, Súhrnné informácie o stave lesov SR, 1980-2024; Vypracoval: NLC-LVÚ Zvolen.

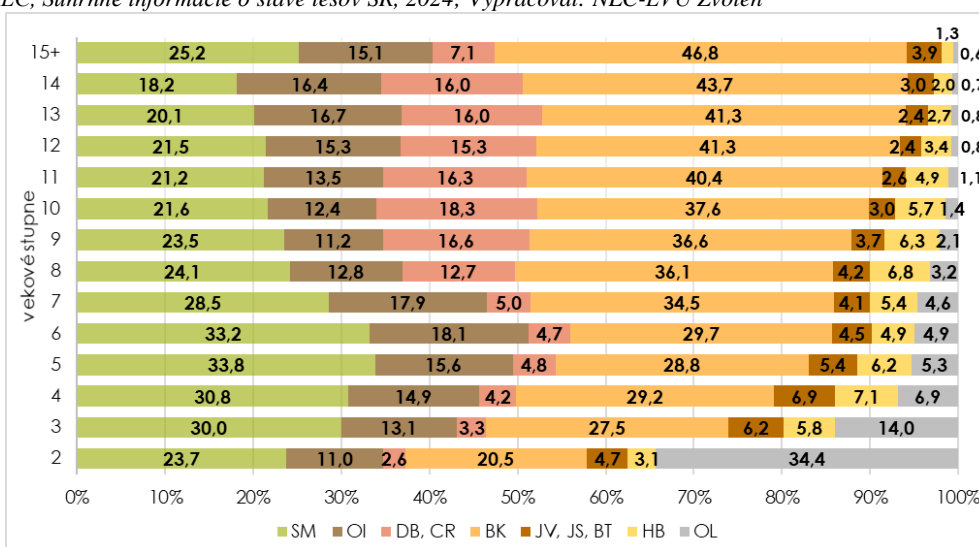
Poznámka: Zásoby dreva sa uvádzajú ako súčet zásob platných LHP k začiatku ich platnosti; Údaje rokov 2015 – 2023 sú aktualizované o bežný prírastok a vykonanú ťažbu dreva.



Obrázok 2.3-a Zásoba dreva spolu, podľa skupín drevín (ihličnaté, listnaté) a obhospodarovania  
Prameň: NLC, Súhrnné informácie o stave lesov SR, 2024; Vypracoval: NLC-LVÚ Zvolen



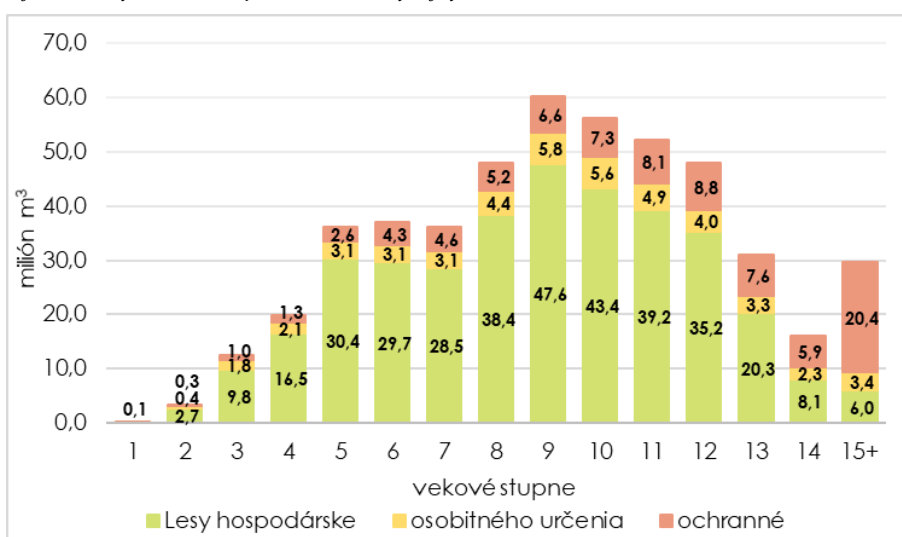
Obrázok 2.3-b Zásoba dreva podľa vekových stupňov, skupín drevín (ihličnaté, listnaté) a obhospodarovania (štátne, neštátne) v lesoch využiteľných na produkciu dreva  
 Prameň: NLC, Súhrnné informácie o stave lesov SR, 2024; Vypracoval: NLC-LVÚ Zvolen



Obrázok 2.3-c Podiely zásoby dreva vo vekových stupňoch podľa lesných drevín (%)

Prameň: NLC, Súhrnné informácie o stave lesov SR, 2024; Vypracoval: NLC-LVÚ Zvolen.

Vysvetlivky: SM – smrek obyčajný, OI – ostatné ihličnany, DB – dub letný a dub zimný, CR – dub cerový, BK – buk lesný, JV – javory, JS – jaseň štíhly, BT – bresty, HB – hrab obyčajný, OL – ostatné listnáče



Obrázok 2.3-d Zásoba dreva v lesoch SR podľa vekových stupňov a kategórií lesa (milión m³)

Prameň: NLC, Súhrnné informácie o stave lesov SR, 2024; Vypracoval: NLC-LVÚ Zvolen

Tabuľka 2.3-b Vývoj celkového bežného prírastku (CBP) spolu a na 1 ha

Ukazovateľ m <sup>3</sup> / m <sup>3</sup> .ha <sup>-1</sup>	Roky									
	2000	2002	2004	2005	2006	2007	2008	2009	2010	2012
CBP spolu	11 204	11 391	11 534	11 584	11 671	11 665	11 768	11 866	11 953	12 126
CBP na 1 ha	5,83	6,00	6,07	6,10	6,14	6,14	6,20	6,23	6,26	6,25
Ukazovateľ m <sup>3</sup> / m <sup>3</sup> .ha <sup>-1</sup>	Roky									
	2014	2015	2016	2017	2018	2019	2020	2021	2022	2023
CBP spolu	12 079	12 092	12 079	12 023	12 007	11 980	11 974	11 984	11 992	11 882
CBP na 1 ha	6,31	6,32	6,30	6,27	6,25	6,23	6,22	6,22	6,22	6,16

Prameň: NLC, Súhrnné informácie o stave lesov SR, 2001-2024; Vypracoval: NLC-LVÚ Zvolen

Tabuľka 2.3-c Vývoj zásoby uhlíka v lesoch – v živej a odumretej biomase a v pôde

Rok	Zásoba uhlíka v lesoch						Spolu
	v živej biomase		v mŕtvej biomase		v pôde		
	nadzemnej	podzemnej	mŕtve drevo	opad/humus			
mil. ton							
2023	167,37	33,47	16,9	22,7	270,5	510,95	
2022	164,17	32,83	16,9	22,7	270,5	507,10	
2021	165,69	33,14	16,9	22,7	270,5	508,92	
2020	164,74	32,95	16,9	22,7	270,5	507,79	
2015	161,24	32,25	16,7	22,5	270,5	503,19	
2010	152,54	30,51	16,2	22,4	270,5	492,15	
2005	142,96	28,59	15,3	20,4	270,5	477,75	
2000	133,38	26,68	14,4	19,5	270,5	464,46	
1990	111,87	22,37	12,2	16,7	270,5	433,64	

Prameň: NLC, Súhrnné informácie o stave lesov SR, 2024; Vypracoval: NLC-LVÚ Zvolen



### 3 Škodlivé činitele v lesoch a zdravotný stav lesov

#### 3.1 Abiotické škodlivé činitele v lesoch a vykonané opatrenia

Tabuľka 3.1-a Abiotické škodlivé činitele v lesoch

Abiotický škodlivý činiteľ	Objem dreva poškodených stromov, m <sup>3</sup>			
	počiatočný stav k 1. 1. 2023	nárast za rok 2023	spracovaná v roku 2023	nespracovaná k 31. 12. 2023
Vietor	11 357	769 888	736 156	45 089
Sucho a úpal	1 884	322 343	271 263	52 964
Sneh	56 452	81 689	81 535	56 606
Záplavy a podmáčanie	1 028	261	121	1 168
Iné abiotické	7 723	13 735	18 980	2 478
Spolu	78 444	1 187 916	1 108 055	158 305

Prameň: NLC, Lesnícka ochranná služba, 2024

Tabuľka 3.1-b Abiotické škodlivé činitele v lesoch podľa skupín drevín

Dreviny	Objem dreva poškodených stromov, m <sup>3</sup>			
	počiatočný stav k 1. 1. 2023	nárast za rok 2023	spracovaná v roku 2023	nespracovaná k 31. 12. 2023
Ihličnaté	9 549	753 075	665 770	96 854
Listnaté	68 895	434 841	442 285	61 451
Spolu	78 444	1 187 916	1 108 055	158 305

Prameň: NLC, Lesnícka ochranná služba, 2024

Tabuľka 3.1-c Abiotické škodlivé činitele v lesoch na hlavných drevinách

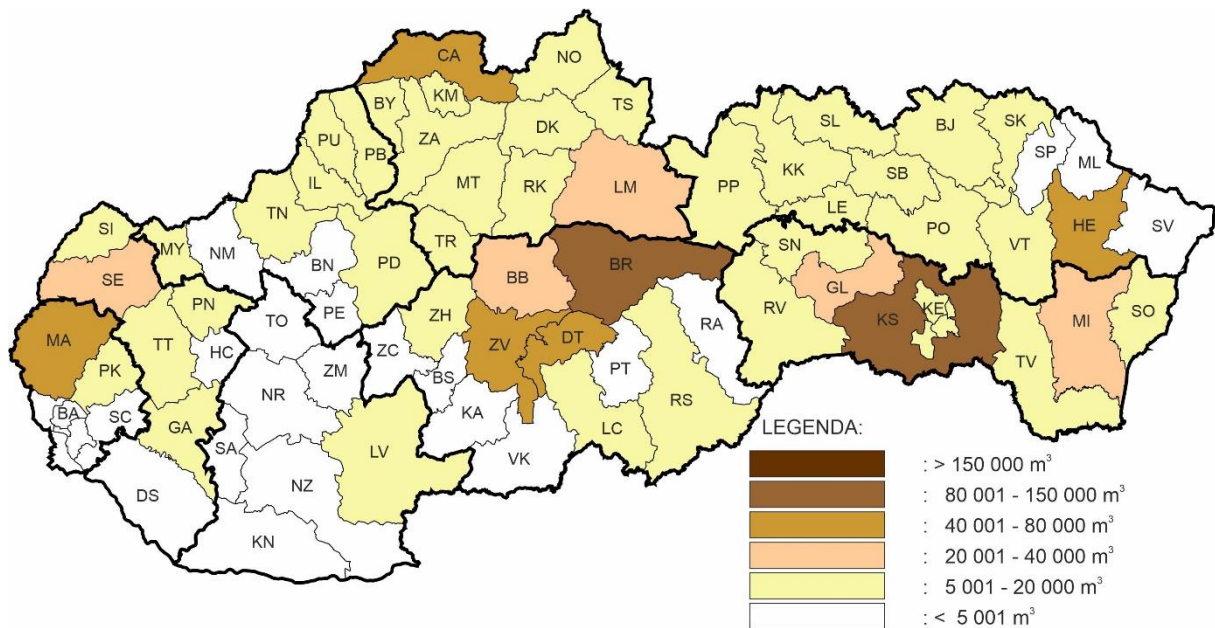
Dreviny	Objem dreva poškodených stromov, m <sup>3</sup>			
	počiatočný stav k 1. 1. 2023	nárast za rok 2023	spracovaná v roku 2023	nespracovaná k 31. 12. 2023
Smrek	19 880	563 837	484 275	99 442
Jedľa	629	72 133	72 017	745
Borovica	15 611	99 719	93 520	21 810
Buk	1 143	291 952	291 279	1 816
Dub	1 098	70 515	70 930	683
Ostatné dreviny	40 083	89 760	96 034	33 809
Spolu	78 444	1 187 916	1 108 055	158 305

Prameň: NLC, Lesnícka ochranná služba, 2024

Tabuľka 3.1-d Objem vykonanej ťažby dreva stromov poškodených pôsobením abiotických škodlivých činiteľov v lesoch podľa krajov

Kraj	Vykonaná náhodná ťažba, m <sup>3</sup>		
	Ihličnatá	Listnatá	Spolu
Banskobystrický	252 009	65 861	317 870
Bratislavský	37 619	16 512	54 131
Košický	53 454	144 638	198 092
Nitriansky	2 071	17 454	19 525
Prešovský	82 602	107 768	190 370
Trenčiansky	43 614	36 002	79 616
Trnavský	21 526	38 668	60 194
Žilinský	172 875	15 382	188 257
Spolu	665 770	442 285	1 108 055

Prameň: NLC, Lesnícka ochranná služba, 2024



© Lesnícka ochrannárska služba Banská Štiavnica, 2024

Obrázok 3.1-a Objem dreva poškodených stromov abiotickými škodlivými činiteľmi v lesoch podľa okresov

### 3.2 Biotické škodlivé činitele v lesoch a vykonané opatrenia

Tabuľka 3.2-a Biotické škodlivé činitele v lesoch podľa skupín drevín

Dreviny	Objem dreva poškodených stromov, m <sup>3</sup>			
	počiatočný stav k 1. 1. 2023	nárast za rok 2023	spracovaná v roku 2023	nespracovaná k 31. 12. 2023
Ihličnaté	102 285	2 481 950	2 300 737	283 498
listnaté	59 178	73 489	76 171	56 496
Spolu	161 463	2 555 439	2 376 908	339 994

Prameň: NLC, Lesnícka ochrannárska služba, 2024

Tabuľka 3.2-b Podkôrny a drevokazný hmyz a ostatní živočíšni škodcovia

Podkôrny a drevokazný hmyz	Objem dreva poškodených stromov, m <sup>3</sup>			
	počiatočný stav k 1. 1. 2023	nárast za rok 2023	spracovaná v roku 2023	nespracovaná k 31. 12. 2023
Lykožrút smrekový	53 724	2 275 267	2 081 836	247 155
Lykožrút lesklý	1 258	10 706	11 964	0
Lykožrút severský	0	270	270	0
Drevokaz čiarkovaný	0	160	160	0
Lykožrúty na jedli	566	5 912	5 888	590
Podkôrnikové na borovici	7 728	41 548	42 446	6 830
Lykožrút smrekovcový	4 849	1 047	1 095	4 801
Podkôrnik dubový	136	1 404	1 540	0
Lykožrút bukový	330	664	626	368
Iný podkôrny hmyz	6 070	67 216	65 983	7 303
Ostatní živočíšni škodcovia	79 940	2 897	11 791	71 046
Spolu	154 601	2 407 091	2 223 599	338 093

Prameň: NLC, Lesnícka ochrannárska služba, 2024

Tabuľka 3.2-c Podkôrny a drevokazný hmyz a ostatní živočíšni škodcovia podľa skupín drevín

Dreviny	Objem dreva poškodených stromov, m <sup>3</sup>			
	počiatočný stav k 1. 1. 2023	nárast za rok 2023	spracovaná v roku 2023	nespracovaná k 31. 12. 2023
Ihličnaté	96 545	2 401 990	2 206 813	291 722
listnaté	58 056	5 101	16 786	46 371
Spolu	154 601	2 407 091	2 223 599	338 093

Prameň: NLC, Lesnícka ochranná služba, 2024

Tabuľka 3.2-d Podkôrny a drevokazný hmyz a ostatní živočíšni škodcovia na hlavných drevinách

Drevina	Objem dreva poškodených stromov, m <sup>3</sup>			
	počiatočný stav k 1. 1. 2023	nárast za rok 2023	spracovaná v roku 2023	nespracovaná k 31. 12. 2023
Smrek	63 981	2 334 743	2 140 240	258 484
Jedľa	1 147	16 669	12 321	5 495
Borovica	8 892	45 160	45 969	8 083
Buk	334	3 252	2 966	620
Dub	5 515	1 834	2 029	5 320
Ostatné dreviny	74 732	5 433	20 074	60 091
Spolu	154 601	2 407 091	2 223 599	338 093

Prameň: NLC, Lesnícka ochranná služba, 2024

Tabuľka 3.2-e Objem vykonanej ťažby dreva stromov poškodených pôsobením podkôrneho a drevokazného hmyzu a ostatnými živočíšnymi škodcami podľa krajov

Kraj	Vykonaná náhodná ťažba, m <sup>3</sup>		
	Ihličnatá	Listnatá	Spolu
Banskobystrický	821 524	4 788	826 312
Bratislavský	32 296	2 399	34 695
Košický	47 612	1 066	48 678
Nitriansky	2 948	833	3 781
Prešovský	120 246	670	120 916
Trenčiansky	59 671	3 230	62 901
Trnavský	10 671	1 921	12 592
Žilinský	1 111 845	1 879	1 113 724
Spolu	2 206 813	16 786	2 223 599

Prameň: NLC, Lesnícka ochranná služba, 2024

Tabuľka 3.2-f Fytopatogénne organizmy

Fytopatogénne organizmy	Objem dreva poškodených stromov, m <sup>3</sup>			
	počiatočný stav k 1. 1. 2023	nárast za rok 2023	spracovaná v roku 2023	nespracovaná k 31. 12. 2023
Hniloby	461	8 466	7 998	929
Podpňovka	2 708	79 904	81 370	1 242
Koreňovka vrstevnatá	433	45	145	333
Rakovina a nekróza kôry	967	1 054	1 276	745
Tracheomykózy	195	4 286	3 757	724
Fytoftóry	0	0	0	0
Sypavky	0	10	10	0
Švrnitosť a hnednutie listov a ihlíc	0	0	0	0
Hrdze	0	122	122	0

Iné huby	2 098	57 259	58 631	726
Spolu	6 862	151 146	153 309	4 699

Prameň: NLC, Lesnícka ochrannárska služba, 2024

Tabuľka 3.2-g Fytopatogénne organizmy podľa skupín drevín

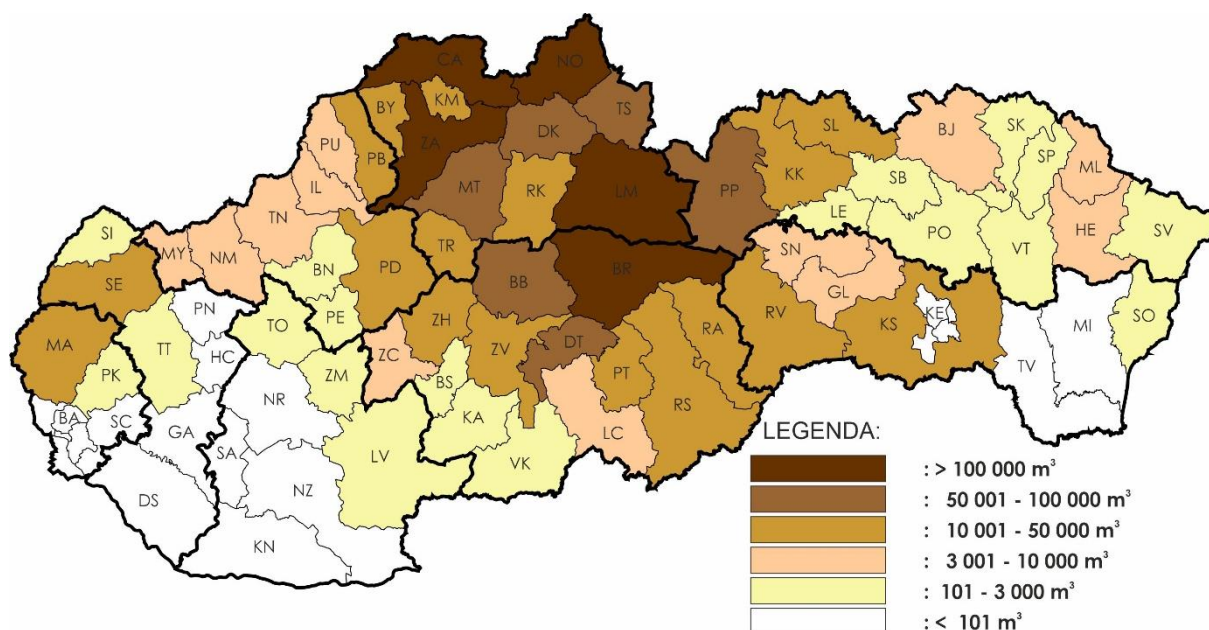
Dreviny	Objem dreva poškodených stromov, m <sup>3</sup>			
	počiatočný stav k 1. 1. 2023	nárast za rok 2023	spracovaná v roku 2023	nespracovaná k 31. 12. 2023
Ihličnaté	5 740	91 849	93 924	3 665
listnaté	1 122	59 297	59 385	1 034
Spolu	6 862	151 146	153 309	4 699

Prameň: NLC, Lesnícka ochrannárska služba, 2024

Tabuľka 3.2-h Objem vykonanej ťažby dreva stromov poškodených hubovými patogénmi podľa krajov

Kraj	Vykonaná náhodná ťažba, m <sup>3</sup>		
	Ihličnatá	Listnatá	Spolu
Banskobystrický	524	6 949	7 473
Bratislavský	0	1 883	1 883
Košický	2 916	13 570	16 486
Nitriansky	173	3 737	3 910
Prešovský	6 457	15 064	21 521
Trenčiansky	1 001	11 002	12 003
Trnavský	4	5 439	5 443
Žilinský	82 849	1 741	84 590
Spolu	93 924	59 385	153 309

Prameň: NLC, Lesnícka ochrannárska služba, 2024



© Lesnícka ochrannárska služba Banská Štiavnica, 2024

Obrázok 3.2-a Objem dreva poškodených stromov biotickými škodlivými činiteľmi v lesoch podľa okresov

### 3.3 Antropogénne škodlivé činitele v lesoch a vykonané opatrenia

Tabuľka 3.3-a Antropogénne škodlivé činitele v lesoch

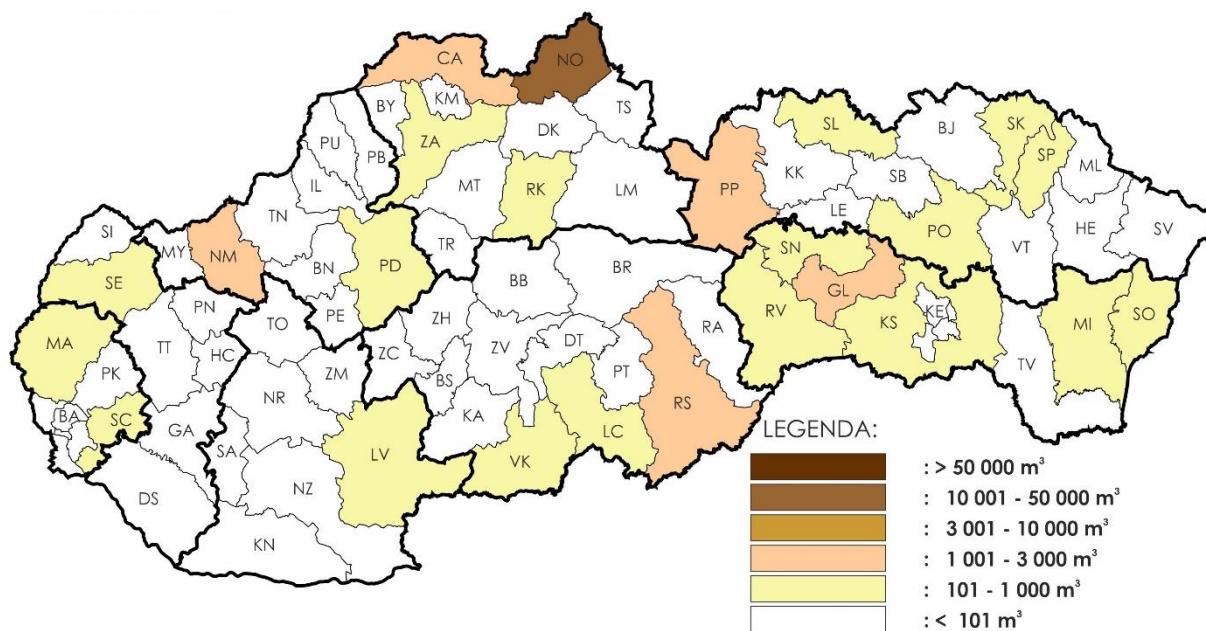
Antropogénne činitele	Objem dreva poškodených stromov, m <sup>3</sup>			
	počiatočný stav k 1. 1. 2023	nárast za rok 2023	spracovaná v roku 2023	nespracovaná k 31. 12. 2023
Imisie	1 001	2 793	2 858	936
Odcudzenie dreva	0	17 119	17 119	0
Požiare	908	9 155	3 232	6 831
Iné antropogénne	27	757	727	57
Spolu	1 936	29 824	23 936	7 824

Prameň: NLC, Lesnícka ochranná služba, 2024

Tabuľka 3.3-b Antropogénne škodlivé činitele v lesoch podľa skupín drevín

Dreviny	Objem dreva poškodených stromov, m <sup>3</sup>			
	počiatočný stav k 1. 1. 2023	nárast za rok 2023	spracovaná v roku 2023	nespracovaná k 31. 12. 2023
Ihličnaté	1 165	17 081	17 042	1 204
listnaté	771	12 743	6 894	6 620
Spolu	1 936	29 824	23 936	7 824

Prameň: NLC, Lesnícka ochranná služba, 2024



© Lesnícka ochranná služba Banská Štiavnica, 2024

Obrázok 3.3-a Objem dreva poškodených stromov antropogénnymi škodlivými činiteľmi v lesoch podľa okresov

Tabuľka 3.3-c Objem vykonanej ťažby dreva stromov poškodených antropogénnymi škodlivými činiteľmi v lesoch podľa krajov

Kraj	Vykonaná náhodná ťažba, m <sup>3</sup>		
	Ihličnatá	Listnatá	Spolu
Banskobystrický	70	2 016	2 086
Bratislavský	59	270	329
Košický	2 583	1 675	4 258
Nitriansky	0	235	235

Prešovský	1 373	747	2 120
Trenčiansky	54	1 418	1 472
Trnavský	15	288	303
Žilinský	12 888	245	13 133
Spolu	17 042	6 894	23 936

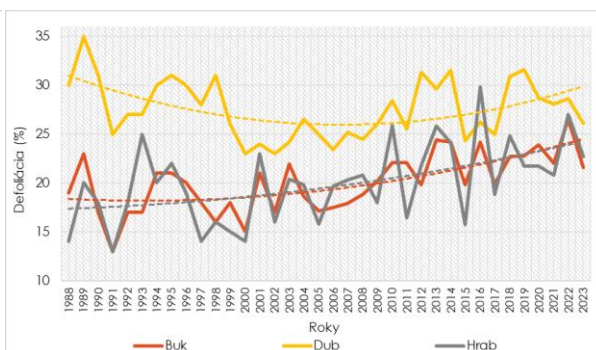
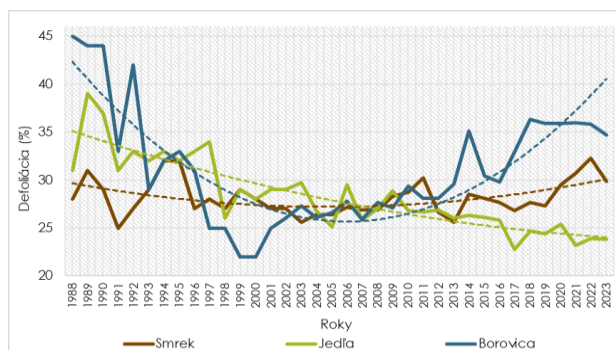
Prameň: NLC, Lesnícka ochrannárska služba, 2024

### 3.4 Zdravotný stav lesov

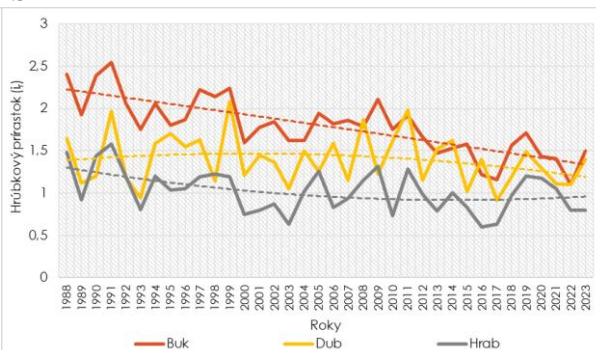
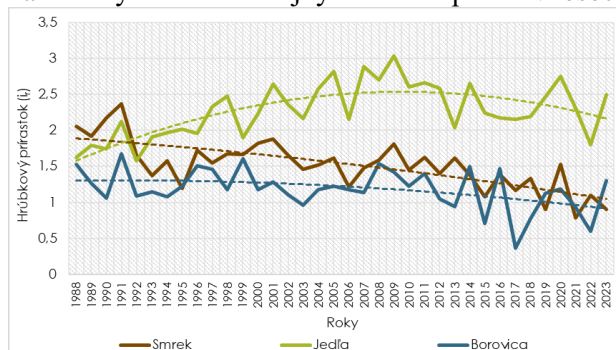
Tabuľka 3.4-a Poškodenie vybraných drevín jednotlivo a spolu podľa stupňov defoliácie v % (2023)

St. defoliácie	0	1	2	3	4	1+2+3+4	2+3+4	N hodnotených stromov
% defoliácie	0-10	11-25	26-60	61-99	100			
Buk	25,3	49,6	23,2	1,5	0,4	74,7	25,1	1 356
Dub	19,9	43,7	31,0	4,5	0,9	80,1	36,4	568
Hrab	25,0	40,0	34,1	0,9	0,0	75,0	35,0	220
Ostatné listnaté	27,1	38,2	26,1	7,9	0,7	72,9	34,7	291
Listnaté spolu	24,2	46,0	26,4	2,9	0,5	75,8	29,8	2 435
Smrek	6,3	43,6	46,3	2,8	1,0	93,7	50,1	668
Jedľa	12,2	61,2	24,4	1,1	1,1	87,8	26,6	180
Borovica	4,5	34,4	53,4	7,2	0,5	95,5	61,0	401
Smrekovec	5,3	39,5	53,9	1,3	0,0	94,7	55,2	76
Ihličnaté spolu	6,5	42,9	46,0	3,8	0,8	93,5	50,6	1 325
Spolu	18,0	44,9	33,2	3,3	0,6	82,0	37,1	3 760

Výsvetlivky: Stupeň defoliácie: 0 bez defoliácie (0-10 %), 1 slabo defoliované (11-25 %), 2 stredne defoliované (26-60 %), 3 silne defoliované (61-99 %), 4 odumierajúce a mŕtve (100 %).



Obrázok 3.4-a Vývoj priemernej defoliácie (straty asimilačných orgánov SAO) v % ihličnatých a listnatých drevín s najvyšším zastúpením v lesoch SR



Obrázok 3.4-b Vývoj priemerneho hrúbkového prírastku ( $i_t$ ) v mm ihličnatých a listnatých drevín s najvyšším zastúpením

Prameň: NLC-LVÚ Zvolen; Monitoring lesov Slovenska 2024

### 3.6 Ochrana pred požiarimi

Tabuľka 3.6-a Okresy s najvyšším počtom požiarov, najviac poškodenou plochou a vyčíslenou škodou

Okresy s najvyšším počtom požiarov		Okresy s najväčšou plochou poškodenou požiarimi		Okresy s najväčšou vyčíslenou škodou spôsobenou požiarimi	
Okres	Počet požiarov	Okres	Poškodená plocha, ha	Okres	Vyčíslená škoda, €
Čadca	6	Pezinok	14,02	Topoľčany	50 100
Senica	5	Malacky	7,51	Pezinok	20 000
Brezno	3	Čadca	2,55	Senica	4 800
Košice 3	3	Bytča	1,5	Bytča	3 000
Liptovský Mikuláš	3	Brezno	1,08	Malacky	3 000
Pezinok	3	Topoľčany	0,6	Čadca	2 500

Prameň: Požiarnotechnický a expertízny ústav MV SR, Vypracoval: NLC-LVÚ Zvolen 2024

Tabuľka 3.6-b Najčastejší výskyt lesných požiarov podľa priestoru ich výskytu

Priestor vzniku požiaru	Počet požiarov	Zhorená plocha (ha)	Škoda (€)
lesná ťažba	13	2,3	53 220
lesný porast zmiešaný	13	11,77	9 130
iné lesy	10	0,72	650
listnatý porast	9	14,16	20 150
lesný porast ihličnatý nad 10 rokov	7	0,42	5 085
lesný porast ihličnatý do veku 10 rokov	2	0,09	300
lesná škôlka	1	0	500

Prameň: Požiarnotechnický a expertízny ústav MV SR, Vypracoval: NLC-LVÚ Zvolen 2024

Tabuľka 3.6-c Najčastejšia príčina vzniku lesných požiarov

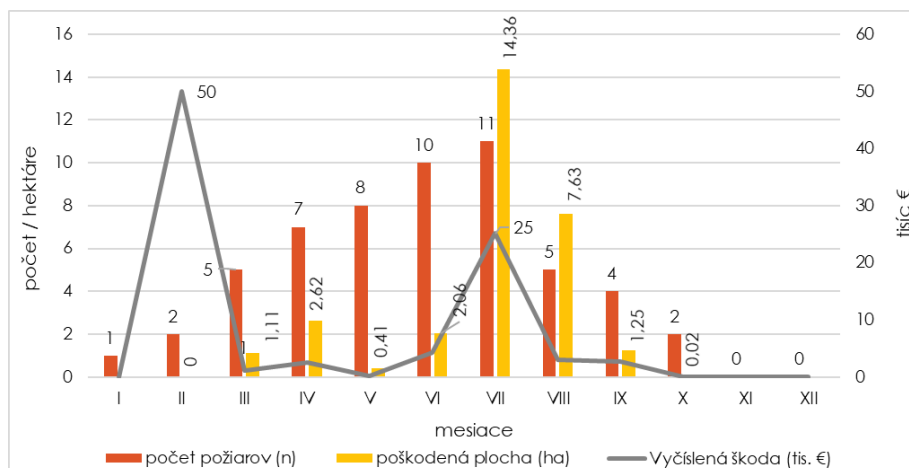
Príčina požiaru	Počet požiarov	Zhorená plocha (ha)	Škoda (€)
Nezistená	17	0,85	2 590
Spaľovanie odpadu a odpadkov (mimo skládok)	10	4,11	5 720
Úmyselné zapálenie známou osobou	6	14,12	70 040
Fajčenie	4	8,12	3 105
Iná nebalosť a neopatrnosť dospelých	4	0,12	4 800
Manipulácia s otvoreným ohňom	3	0,55	520
Blesk – objekt nechránený bleskozvodom	2	0,02	100
Zakladanie ohňov v prírode	2	0,85	1 550

Prameň: Požiarnotechnický a expertízny ústav MV SR, Vypracoval: NLC-LVÚ Zvolen 2024

Tabuľka 3.6-d Najčastejší výskyt lesných požiarov podľa ročného obdobia (mesiacov)

Mesiac	Počet požiarov	Zhorená plocha (ha)	Škoda (€)
júl	11	14,36	25 100
jún	10	2,06	4 210
máj	8	0,41	235
apríl	7	2,62	2 530
marec	5	1,11	1 100
august	5	7,63	3 000
september	4	1,25	2 750

Prameň: Požiarnotechnický a expertízny ústav MV SR, Vypracoval: NLC-LVÚ Zvolen 2024



Obrázok 3.6-a Výskyt lesných požiarov, poškodená plocha a vyčíslená škoda podľa mesiacov (2023)  
Prameň: Požiarnotechnický a expertízny ústav MV SR, Vypracoval: NLC-LVÚ Zvolen 2024

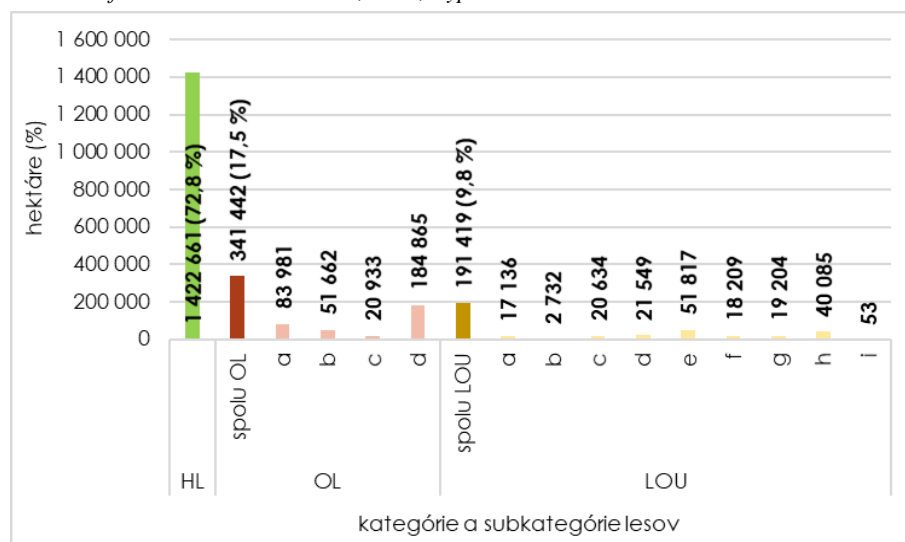
## 4 Hospodárenie v lesoch

### 4.1 Kategórie lesov a služby lesných ekosystémov

Tabuľka 4.1-a Zastúpenie lesov podľa kategórií a druhu užívania

Kategória lesov	Výmera porastovej pôdy					
	Spolu SR		z toho štátne		z toho neštátne	
	ha	%	ha	%	ha	%
Hospodárske	1 422 660,72	72,75	687 277,51	69,47	735 383,21	76,11
Ochranné	341 441,64	17,46	170 232,58	17,21	171 209,06	17,72
Osobitného určenia	191 419,47	9,79	131 770,79	13,32	59 648,68	6,17
Spolu	1 955 521,83	100	989 280,88	100	966 240,95	100

Prameň: NLC, Súhrnné informácie o stave lesov SR, 2024; Vypracoval: NLC-LVÚ Zvolen

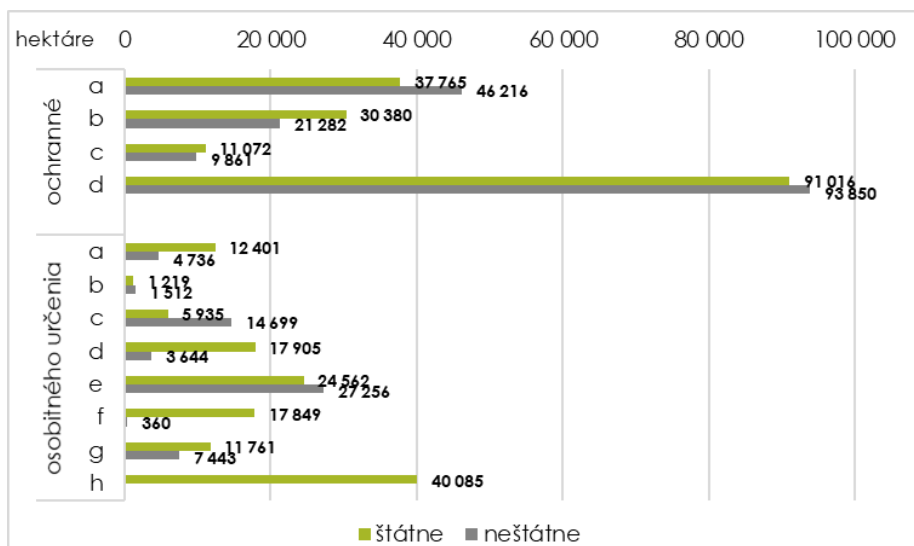


Obrázok 4.1-a Zastúpenie kategórií a subkategórií lesov v SR

Prameň: NLC, Súhrnné informácie o stave lesov SR, 2024; Vypracoval: NLC-LVÚ Zvolen

Vysvetlivky: HL – Hospodárske lesy; OL – Ochranné lesy, z toho: a – lesy na mimoriadne nepriaznivých stanovištiach, b – vysokohorské lesy pod hornou hranicou stromovej vegetácie, c – lesy nad hornou hranicou stromovej vegetácie s prevládajúcim zastúpením kosodreviny, d – ostatné lesy s prevažujúcou funkciou ochrany pôdy; LOU – Lesy osobitného určenia, z toho: a – lesy v ochranných pásmach vodárenských zdrojov, b – v ochranných pásmach prírodných liečivých zdrojov (kúpeľné lesy), c – prímestské a rekreačné lesy, d – lesy vo zverniciach a bažantniciach, e – lesy v chránených územiach, f – lesy v zriadených génových základniach, g – lesy určené na lesnícky výskum a lesnícku výučbu, h – lesy vo vojenských obvodoch, i – lesy v lesnícky významnom území s výskytom pralesa (ďalej len „prales“).





Obrázok 4.1-b Zastúpenie subkategórií lesov ochranných a osobitného určenia podľa druhu užívania  
Prameň: NLC, Súhrnné informácie o stave lesov SR, 2024; Vypracoval: NLC-LVÚ Zvolen.

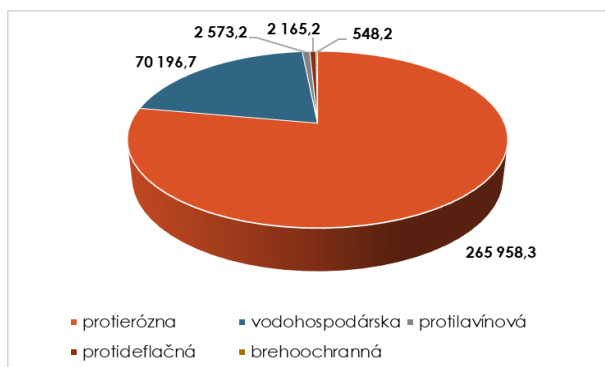
Tabuľka 4.1-b Plošné zastúpenie lesov podľa prevládajúcej funkcie a kategórií lesov

Kategória lesov	Prevládajúca funkcia	Výmera porastovej pôdy		
		ha	%*	%**
Hospodárske	<b>Spolu produkčná</b>	1 422 660,7	100	72,8
Ochranné	protierózna	265 958,3	77,9	13,6
	vodohospodárska	70 196,7	20,6	3,6
	protilavínová	2 573,2	0,8	0,1
	protideflačná	2 165,2	0,6	0,1
	brehoochranná	548,2	0,2	0
	<b>Spolu ochranné</b>	341 441,6	100	17,5
Osobitného určenia	ochrana prírody	49 421,3	25,8	2,5
	obrany štátu	39 861,4	20,8	2,0
	poľovná	22 289,2	11,6	1,1
	rekreačná	21 115,6	11,0	1,1
	výchovno-výskumná	19 910,8	10,4	1,0
	ochr. genet. zdrojov	19 829,4	10,4	1,0
	vodochranná	16 167,4	8,4	0,8
	kúpeľno-liečebná	2 824,4	1,5	0,1
<b>Spolu osobitného určenia</b>	191 419,5	100	9,8	
<b>Celkom SR</b>		1 955 521,8		100

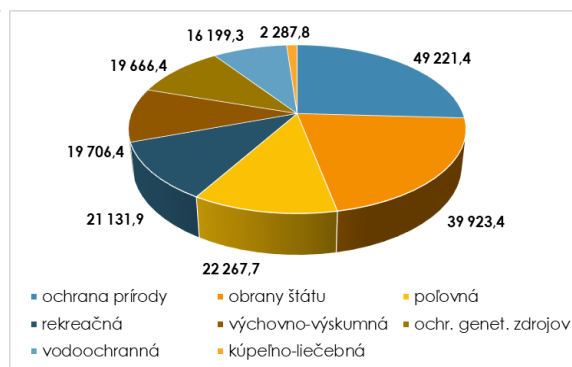
Prameň: NLC, Súhrnné informácie o stave lesov SR, 2024; Vypracoval: NLC-LVÚ Zvolen.

Poznámka: \*percentuálny podiel prevládajúcej funkcie vypočítaný z výmery príslušnej kategórie lesa.

\*\*percentuálny podiel prevládajúcej funkcie vypočítaný z celkovej výmery lesov.



Obrázok 4.1-c Výmera ochranných lesov podľa prevládajúcej funkcie (ha)

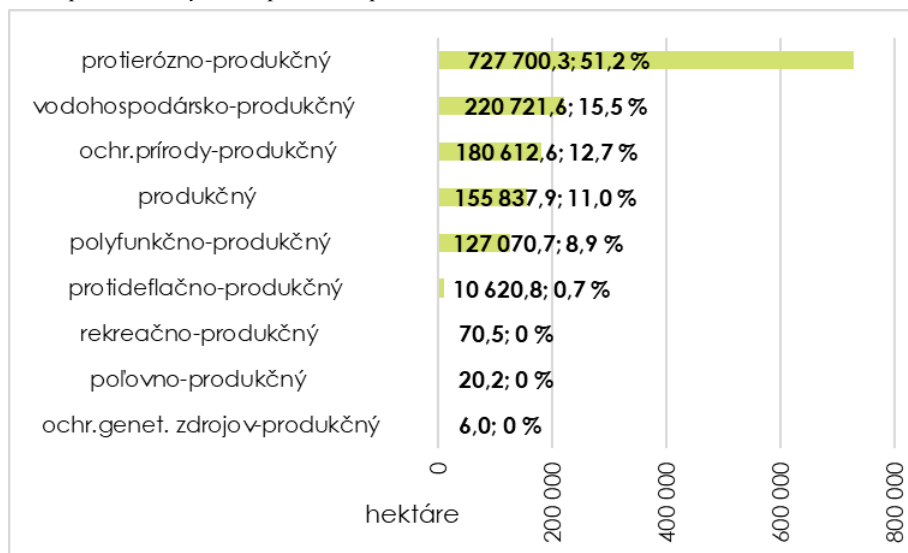


Obrázok 4.1-d Výmera lesov osobitného určenia podľa prevládajúcej funkcie (ha)

Tabuľka 4.1-c Plošné zastúpenie funkčných typov v kategórii hospodárskych lesov

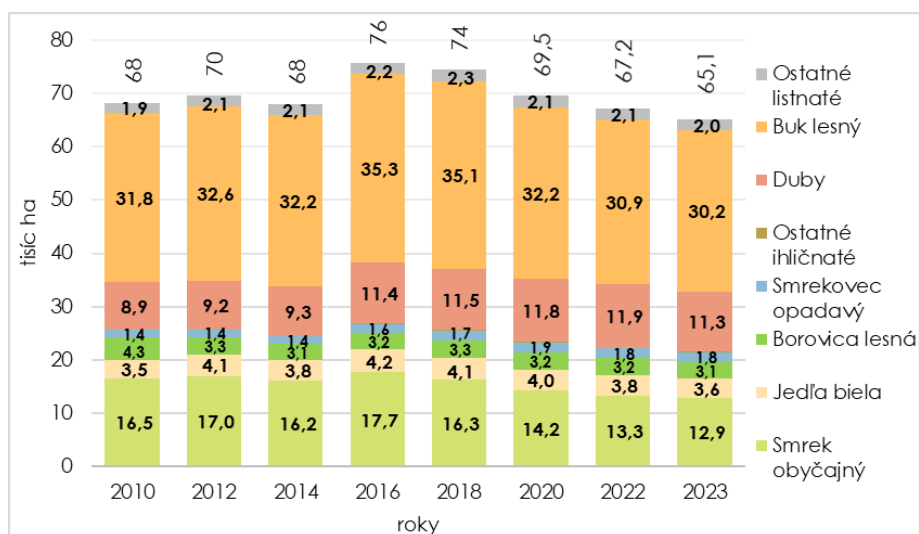
Funkčné typy hospodárskych lesov	ha	% z výmery HL	% z výmery PP
protierózno-produkčný	727 700,3	51,2	37,2
vodohospodársko-produkčný	220 721,6	15,5	11,3
ochrany prírody-produkčný	180 612,6	12,7	9,2
produkčný	155 837,9	11,0	8,0
polyfunkčno-produkčný	127 070,7	8,9	6,5
protideflačno-produkčný	10 620,8	0,7	0,5
rekreačno-produkčný	70,5	0,0	0,0
poľovno-produkčný	20,2	0,0	0,0
ochr. genet. zdrojov-produkčný	6,0	0,0	0,0
<b>Spolu</b>	<b>1 422 660,7</b>	<b>100</b>	<b>72,8</b>

Prameň: NLC, Súhrnné informácie o stave lesov SR, 2024; Vypracoval: NLC-LVÚ Zvolen.  
Vysvetlivka: HL – hospodárske lesy; PP – porastová pôda



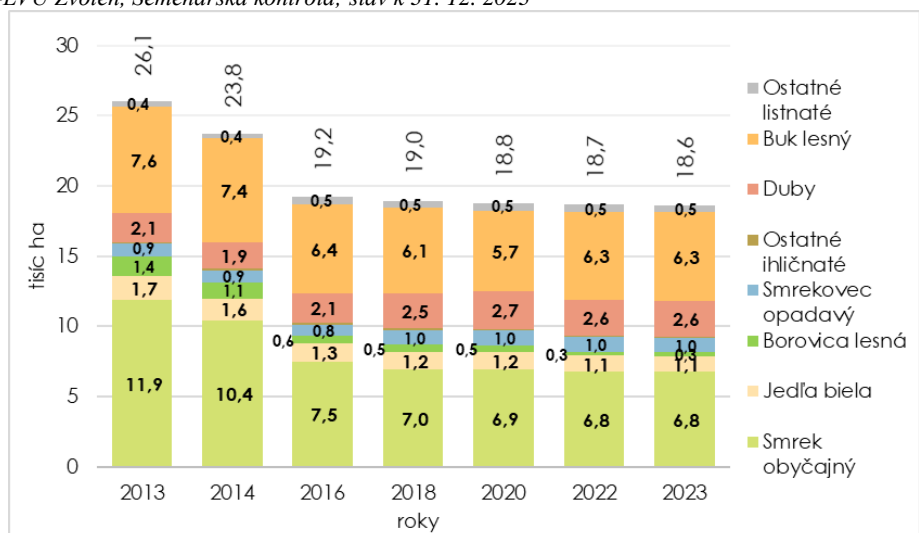
Obrázok 4.1-e Plošné zastúpenie funkčných typov v kategórii hospodárskych lesov (ha)

## 4.2 Genofond a reprodukčný materiál lesných drevín



Obrázok 4.2-a Vývoj výmery uznaných porastov podľa drevín

Prameň: NLC-LVÚ Zvolen, Semenárska kontrola; stav k 31. 12. 2023



Obrázok 4.2-b Vývoj výmery genových základní podľa drevín

Prameň: NLC-LVÚ Zvolen, Semenárska kontrola; stav k 31. 12. 2023

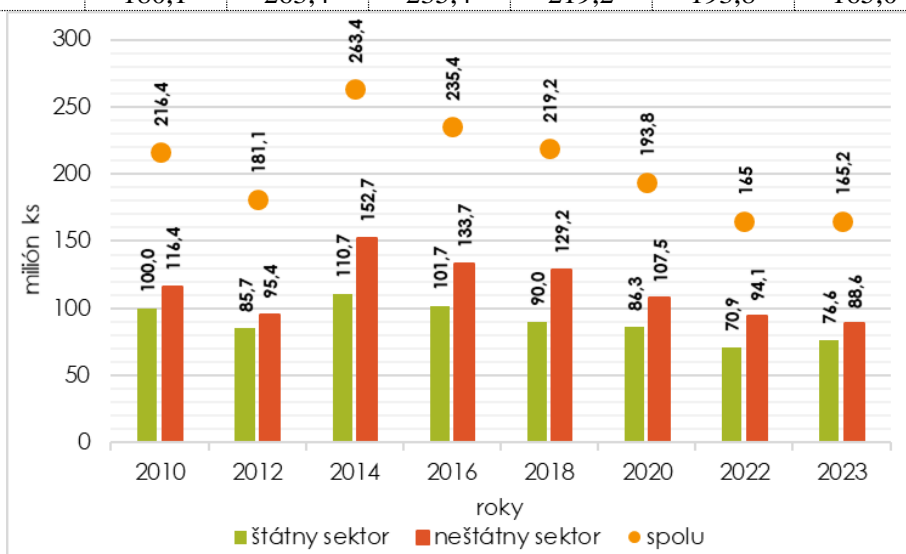
Tabuľka 4.2-a Množstvo zozbieranej semennej suroviny a zásoby osiva lesných drevín (kg)

Drevina	Zozbierané semeno a semenná surovina	Zásoby osiva		
		spolu	v Banke semien lesných drevín	
			základná zásoba	pracovná zásoba
Smrek obyčajný	0	2 139	49,8	126,4
Jedľa biela	0	3 167	0	0
Borovica lesná	700	756	7,9	3,9
Smrekovec opadavý	800	620	10,7	9,8
Buk lesný	4 710	24 241	0	0
Duby	161 439	3 862	0	0
Ostatné	31 829	602	0	0

Prameň: NLC-LVÚ Zvolen, Semenárska kontrola; Lesy SR, š. p. Banská Bystrica, OZ Semenoles Liptovský Hrádok, súkromní producenti; stav k 31. 12. 2023

Tabuľka 4.2-b Vývoj výmery lesných škôlok, ich produkčnej plochy a produkcie sadeníc

Ukazovateľ	Rok						
	2012	2014	2016	2018	2020	2022	2023
Celková výmera škôlok (ha)							
Štátny sektor	349	356	358	358	358	351	351
Neštátny sektor	166	167	169	175	177	169	173
Spolu	515	523	527	533	535	520	524
Produkčná plocha škôlok (ha)							
Štátny sektor	230	234	235	235	235	231	231
Neštátny sektor	123	125	126	132	133	128	127
Spolu	353	359	361	367	368	359	358
Produkcia sadeníc (mil. ks)							
Štátny sektor	95,4	110,7	101,7	90	86,3	70,9	76,6
Neštátny sektor	85,7	152,7	133,7	129,2	107,5	94,1	88,6
Spolu	180,1	263,4	235,4	219,2	193,8	165,0	165,2



Obrázok 4.2-c Vývoj produkcie sadeníc lesných drevín podľa druhu užívania (mil. ks)

Prameň: NLC-LVÚ Zvolen, 2010-2023

Tabuľka 4.2-c Počet škôlok a prevádzkových zariadení

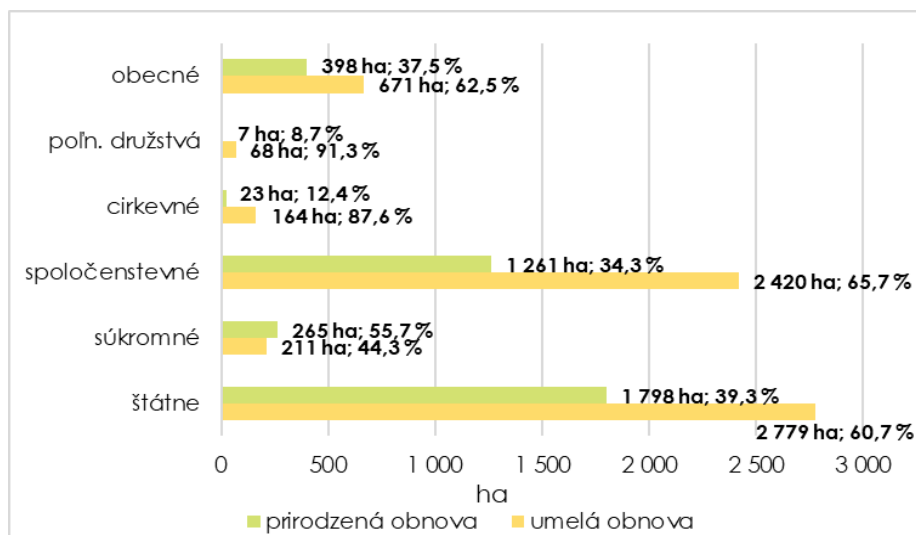
Druh	Škôlkarské stredisko	Škôlka	Hlavová škôlka	Klimati-začný sklad	Manipulačná hala	Snežná jama	Skleník	PEK	Mrazia-ci box
Počet	11	238	2	43	2	156	6	3	1

Prameň: NLC-LVÚ Zvolen, Semenárska kontrola; stav k 31. 12. 2023. Vysvetlivka: PEK – polyetylénové kryty

### 4.3 Pestovanie lesov

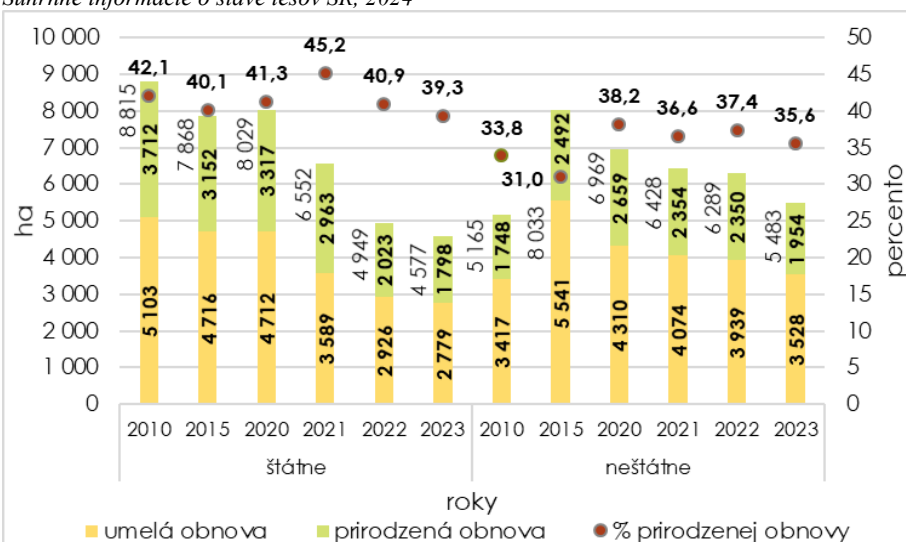
Tabuľka 4.3-a Obnova lesa v roku 2023

Obhospodarovanie lesa	Obnova lesa, výmera (ha / %)				
	prirodzená		umelá		Celkom
	ha	%	ha	%	
Štátne	1 797,94	39,3	2 778,58	60,7	4 576,52
Neštátne	1 954,28	35,6	3 528,48	64,4	5 482,76
Spolu	3 752,22	37,3	6 307,06	62,7	10 059,28



Obrázok 4.3-a Obnova lesa podľa druhu užívania

Prameň: NLC; Súhrnné informácie o stave lesov SR, 2024



Obrázok 4.3-b Vývoj obnovy lesa podľa druhu užívania

Prameň: NLC; Súhrnné informácie o stave lesov SR, 2011-2024

Tabuľka 4.3-b Starostlivosť o mladé lesné porasty

Obhospodarovanie lesa	Ochrana mladých lesných porastov, ha		Oplocovanie	Prečistky	Príprava na obnovu lesa	
	pred burinou	pred zverou			pôdy	plochy
Štátne	11 607,8	12 862,6	367,4	18 392,2	464,5	2 678,4
Neštátne	12 174,8	16 301,6	159,0	10 924,7	161,4	3 023,7
Spolu	23 782,6	29 164,2	526,3	29 317,0	625,8	5 702,1

Prameň: NLC; Súhrnné informácie o stave lesov SR, 2024

Tabuľka 4.3-c Vývoj starostlivosti o mladé lesné porasty

Rok	Ochrana mladých lesných porastov		Oplocovanie	Prečistky	Prečistky plán <sup>1)</sup>
	pred burinou, ha	pred zverou, ha			
2023	23 783	29 164	526	29 317	30 700
2022	21 946	32 927	414	29 124	30 256
2021	23 444	30 106	361	25 177	29 911
2020	20 442	28 370	665	19 946	29 516
2019	32 093	33 912	442	25 964	28 796

2018	40 230	37 083	1 298	30 270	28 162
2017	41 835	37 338	407	29 199	28 413
2016	43 976	38 594	600	30 729	27 494
2015	41 972	40 400	569	31 047	26 962
2014	47 734	38 758	388	30 391	26 576
2012	45 070	34 433	275	32 842	27 061
2010	36 668	29 911	250	18 137	28 312

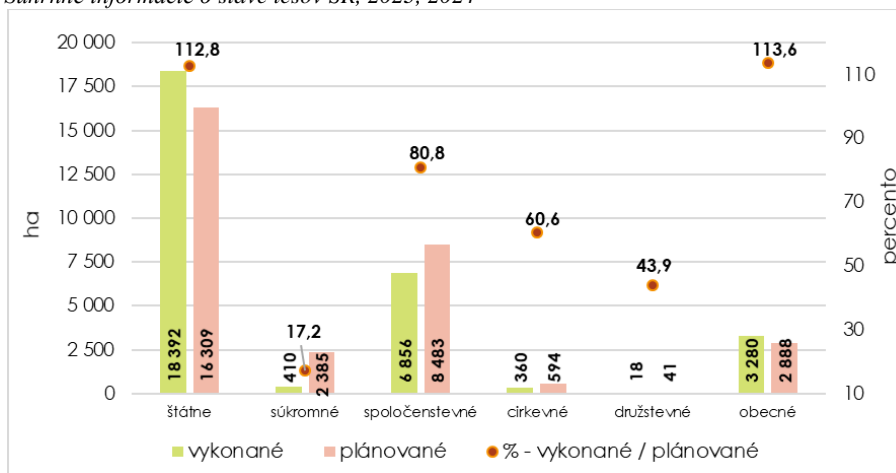
Prameň: NLC; Súhrnné informácie o stave lesov SR, 2011-2024

Vysvetlivka: <sup>1)</sup> ročný podiel prečistiek plánovaných v platných programoch starostlivosti o lesy (PSL)

Tabuľka 4.3-d Prečistky – skutočná a plánovaná plocha podľa užívania a spolu

Obhospodarovanie lesa	Prečistky, výmera (ha)			skutočná/ plánovaná (%)	skutočná 2023/2022 (%)
	Skutočná, 2023	Plánovaná, 2023	Skutočná, 2022		
Štátne	18 392,24	16 309	18 159,7	112,8	101,3
Neštátne	10 924,74	14 391	10 964,6	75,9	99,6
Spolu	29 316,98	30 700	29 124,3	95,5	100,7

Prameň: NLC; Súhrnné informácie o stave lesov SR, 2023, 2024



Obrázok 4.3-c Porovnanie plánovaných a vykonaných prečistiek v roku 2023 podľa druhu užívania

Prameň: NLC; Súhrnné informácie o stave lesov SR, 2024

Tabuľka 4.3-e Prebierky – skutočná a plánovaná plocha a objem vyťaženého dreva podľa užívania

Obhospodarovanie lesa		Prebierky			skutočná/ plánovaná (%)	skutočná 2023/2022 (%)
		Skutočná, 2023	Plánovaná, 2023	Skutočná, 2022		
Štátne	ha	22 991	35 248	25 591	65,2	89,8
	m <sup>3</sup>	742 266	1 033 901	837 370	71,8	88,6
Neštátne	ha	14 684	29 747	18 821	49,4	78,0
	m <sup>3</sup>	403 681	812 104	529 436	49,7	76,2
Spolu	ha	37 676	64 995	44 412	58,0	84,8
	m <sup>3</sup>	1 145 947	1 846 005	1 366 806	62,1	83,8

Prameň: NLC; Súhrnné informácie o stave lesov SR, 2023, 2024

Tabuľka 4.3-f Porovnanie základných hospodárskych spôsobov podľa vybraných znakov

Porovnávací znak	Hospodársky spôsob		
	holorubný	podrastový	výberkový <sup>1)</sup>
Ťažba dreva	jednorazové vyťaženie porastu v rubnej dobe na vymedzenom rúbanisku	vyťaženie porastu v rubnej dobe na vymedzenom rúbanisku postupne viacerými rubmi	kontinuálna ťažba rubne zreých stromov a skupín stromov na celej ploche porastu

Obnova lesa	prevažne umelá na holine	kombinovaná prirodzená s umelou	nepretržitá prirodzená bez vzniku holín
Hospodársky typ lesa	jednovrstvový rovnoveký les vekových tried	prechodne dvojvrstvový les vekových tried	viacvrstvový trvalo tvorivý rôznoveký les
Produkcia dreva	nárazová, vyrovnávaná na väčších plochách plánovitým hospodárením, obsahuje hrubé drevo z obnovných ťažieb a tenké drevo z prebierok		nepretržitá, objemom porovnateľná, hrúbkovou štruktúrou a kvalitou predstihuje holorubné a podrastové spôsoby
Bezpečnosť produkcie	najmä pri zanedbaní výchovy je statická stabilita stromov nízka, náchylnosť na poškodzovanie s rizikom predčasného ukončenia produkčného cyklu najmä v dôsledku pôsobenia abiotických škodlivých činiteľov		trvalo vysoká, po poškodení rýchla regenerácia prírastku
Plnenie ostatných funkcií lesa	relatívne najhoršie	dobré	relatívne najlepšie
Použitie v chránených územiach	nežiaduce	čistočne akceptovateľné	prevažne žiaduce
Technologické predpoklady a limity	základné sprístupnenie plôch lesnými cestami	sprístupnenie plôch, dočasná sieť približovacích liniek, sklony do 50 %	sprístupnenie plôch, trvalá hustá sieť približovacích liniek, sklon do 40 %, priechodný terén
Plánovanie, výkon a kontrola	jednoduché, zavedené v praxi	relatívne nenáročné, zavedené v praxi	náročné, v praxi zatiaľ nezavedené
Náklady na ťažbu a približovanie	relatívne najnižšie	stredné	relatívne najvyššie
Náklady na pestovanie lesa	relatívne najvyššie	stredné	nízke až žiadne

Prameň: Lesnícke štúdie 69/2019.

Vysvetlivka: <sup>1)</sup> K výbernému hospodárskemu spôsobu patrí aj „účelový výber“; v zmysle platných predpisov sa používa najmä v ochranných lesoch a lesoch osobitného určenia. Kritériá rubnej zrelosti sú v prípade účelového výberu iné ako produkčné.

Tabuľka 4.3-g Rámcový odhad perspektívy pestovania drevín v podmienkach klimatickej zmeny

Drevina		perspektíva produkcie	perspektíva ohrozenia	perspektíva pestovania
smrek obyčajný	<i>Picea abies</i>	posun nahor	vzostup	ohrozená
jedľa biela	<i>Abies alba</i>	posun nahor	mierny vzostup	mierne ohrozená
borovica lesná	<i>Pinus sylvestris</i>	bez zmien	bez zmien	priaznivá
smrekovec opadavý	<i>Larix decidua</i>	bez zmien	bez zmien	priaznivá
borovica horská	<i>Pinus mugo</i>	bez zmien	bez zmien	stabilizovaná
buk lesný	<i>Fagus sylvatica</i>	posun nahor	mierny vzostup	stabilizovaná
dub zimný	<i>Quercus petraea</i>	bez zmien	bez zmien	priaznivá
dub letný	<i>Quercus robur</i>	možný nárast	bez zmien	priaznivá
dub plstnatý	<i>Quercus pubescens</i>	bez zmien	bez zmien	priaznivá
dub cerový	<i>Quercus cerris</i>	možný nárast	bez zmien	priaznivá
hrab obyčajný	<i>Carpinus betulus</i>	možný nárast	bez zmien	stabilizovaná
agát biely	<i>Robinia pseudoacacia</i>	bez zmien	bez zmien	stabilizovaná
javor	<i>Acer sp.</i>	bez zmien	bez zmien	stabilizovaná
lipa	<i>Tilia sp.</i>	možný nárast	bez zmien	priaznivá
jaseň	<i>Fraxinus sp.</i>	bez zmien	mierny vzostup	mierne ohrozená
jelša	<i>Alnus sp.</i>	bez zmien	mierny vzostup	stabilizovaná
topoľ	<i>Populus sp.</i>	bez zmien	mierny vzostup	stabilizovaná
breza	<i>Betula sp.</i>	bez zmien	bez zmien	priaznivá

Prameň: Lesnícke štúdie 69/2019.

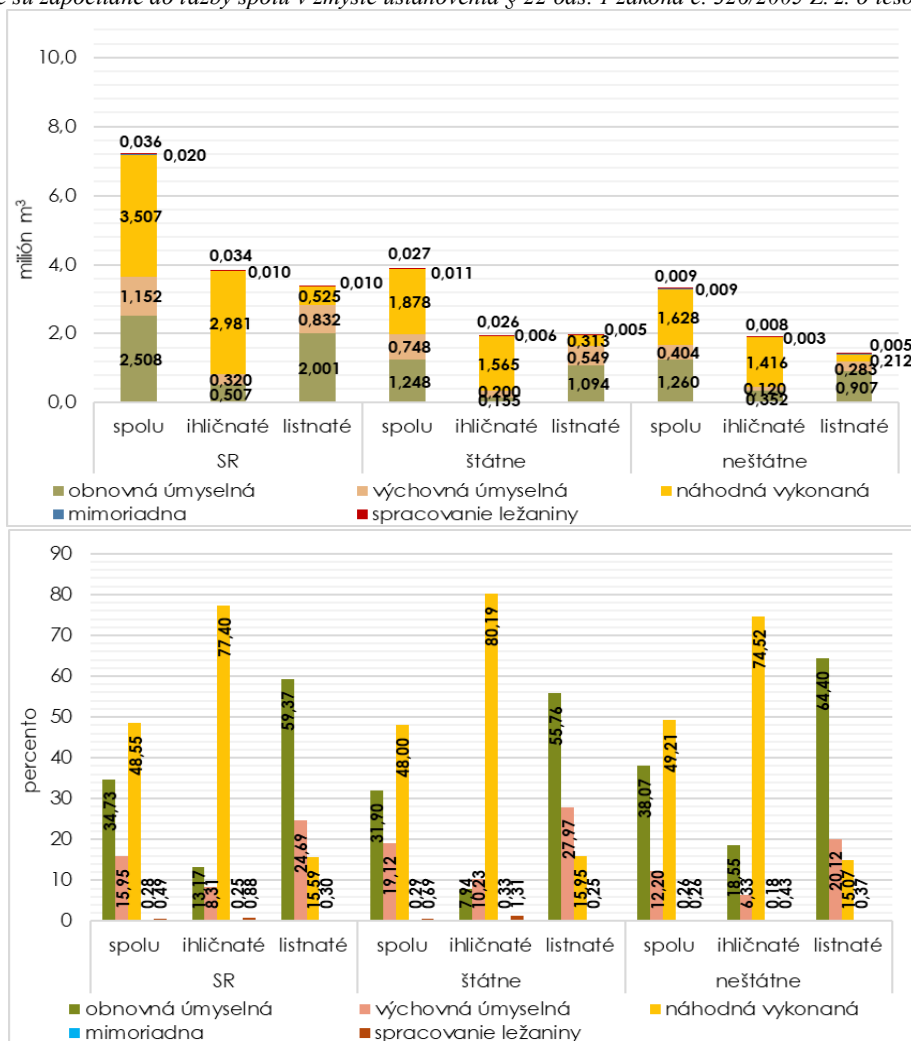
## 4.4 Ťažbová činnosť

Tabuľka 4.4-a Prehľad o ťažbe dreva v roku 2023

Obhospodarovanie / subjekty	Ťažba dreva spolu <sup>1)</sup>		Z toho náhodná ťažba vykonaná (NŤV)		NŤN <sup>2)</sup>	NŤP <sup>2)</sup>	ÚŤP <sup>2)</sup>	NŤN+ NŤP+ ÚŤP	
	m <sup>3</sup>	%	m <sup>3</sup>	%					
štátne	ihličnatá	1 951 934	49,9	1 565 337	83,3	160 784	387	1 352	162 523
	listnatá	1 961 298	50,1	312 924	16,7	29 351	166	3 146	32 663
	spolu	3 913 232	100,0	1 878 261	100,0	190 135	553	4 498	195 186
neštátne	ihličnatá	1 900 188	57,4	1 416 036	87,0	78 496	2 302	5 508	86 306
	listnatá	1 409 068	42,6	212 401	13,0	7 582	411	2 401	10 394
	spolu	3 309 256	100,0	1 628 437	100,0	86 078	2 713	7 909	96 700
Celkom	ihličnatá	3 852 122	53,3	2 981 373	85,0	239 280	2 689	6 860	248 829
	listnatá	3 370 366	46,7	525 325	15,0	36 933	577	5 547	43 057
	Spolu	7 222 488	100,0	3 506 698	100,0	276 213	3 266	12 407	291 886

Prameň: NLC; Súhrnné informácie o stave lesov SR, 2024.

Vysvetlivky: <sup>1)</sup> ťažba spolu podľa definície ťažby v § 22 ods. 1 zákona č. 326/2005 Z. z. o lesoch. <sup>2)</sup> NŤN – náhodná ťažba nevykonaná; NŤP – náhodná ťažba s ponechaním dreva pri pni; ÚŤP – úmyselná ťažba s ponechaním dreva pri pni. NŤN, NŤP a ÚŤP nie sú započítané do ťažby spolu v zmysle ustanovenia § 22 ods. 1 zákona č. 326/2005 Z. z. o lesoch.



Obrázok 4.4-a, b Skutočná ťažba dreva podľa druhu ťažby v členení v štátnych a neštátnych lesoch a spolu v mil. m<sup>3</sup> (obrázok 4.4-a) a v % (obrázok 4.4-b)

Prameň: NLC; Súhrnné informácie o stave lesov SR, 2024; Vypracoval: NLC-LVÚ Zvolen

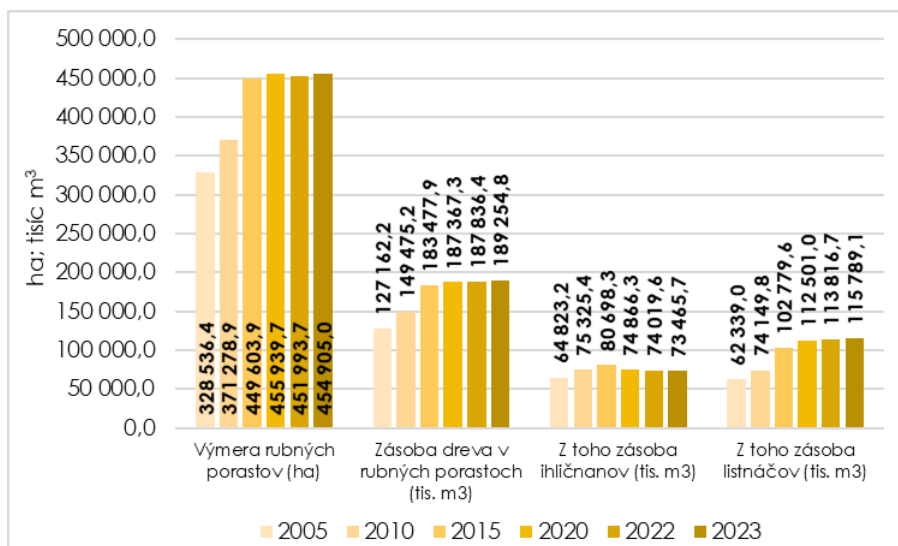


Tabuľka 4.4-b Vývoj ťažby dreva v členení na plánovanú, vykonanú (obnovnú a výchovnú) a náhodnú (kalamitnú); podielu kalamitnej ťažby z celkovej vykonanej, rozdielu medzi vykonanou a plánovanou ťažbou, celkového bežného prírastku (CBP) a podielu vykonanej ťažby dreva z CBP

Ukazovateľ	1990	1991	1992	1993	1994	1995	1996	1997	1998	1999	2000	2001
Plánovaná (únosná) ročná ťažba, tis. m <sup>3 1)</sup>	5 160	5 070	4 862	4 811	4 882	4 930	4 951	5 009	5 070	5 181	5 326	5 618
Vykonaná úmyselná ťažba, tis. m <sup>3 2)</sup>	2 672	2 525	2 266	1 914	1 941	2 337	2 241	2 548	3 228	3 156	3 197	3 742
Vykonaná náhodná ťažba, tis. m <sup>3 3)</sup>	2 604	1 904	1 782	2 271	2 969	2 986	3 218	3 396	2 305	2 637	3 021	2 442
Vykonaná ťažba spolu, tis. m <sup>3</sup>	5 276	4 429	4 048	4 185	4 910	5 323	5 459	5 944	5 533	5 793	6 218	6 184
Celkový bežný prírastok (CBP), tis. m <sup>3</sup>	-	-	-	-	-	-	-	-	-	-	11 204	11 299
Podiel celkovej ťažby dreva z CBP, %	-	-	-	-	-	-	-	-	-	-	55,5	54,7
Podiel kalamitnej ťažby z celkovej ťažby, %	49,4	43,0	44,0	54,3	60,5	56,1	58,9	57,1	41,7	45,5	48,6	39,5
Rozdiel: vykonaná – plánov. ťažba, tis. m <sup>3</sup>	116	-641	-814	-626	28	393	508	935	463	612	892	566
Ukazovateľ	2002	2003	2004	2005	2006	2007	2008	2009	2010	2011	2012	
Plánovaná (únosná) ročná ťažba, tis. m <sup>3 1)</sup>	5 914	6 197	6 539	6 821	7 041	7 228	7 522	7 830	8 219	8 509	8 871	
Vykonaná úmyselná ťažba, tis. m <sup>3 2)</sup>	4 090	3 975	4 352	3 657	4 091	3 666	3 352	3 662	3 701	4 475	4 728	
Vykonaná náhodná (kalamitná) ťažba, tis. m <sup>3 3)</sup>	2 158	2 677	2 916	6 533	4 266	4 701	6 115	5 586	6 159	4 992	3 504	
Vykonaná ťažba spolu, tis. m <sup>3</sup>	6 248	6 652	7 268	10 190	8 357	8 367	9 467	9 248	9 860	9 467	8 232	
Celkový bežný prírastok (CBP), tis. m <sup>3</sup>	11 391	11 452	11 534	11 584	11 671	11 665	11 768	11 866	11 953	12 024	12 126	
Podiel celkovej ťažby dreva z CBP, %	54,9	58,1	63,0	88,0	71,6	71,7	80,4	77,9	82,5	78,7	67,9	
Podiel kalamitnej ťažby z celkovej ťažby, %	34,5	40,2	40,1	64,1	51,0	56,2	64,6	60,4	62,5	52,7	42,6	
Rozdiel: vykonaná – plánovaná ťažba, tis. m <sup>3</sup>	334	455	729	3 369	1 316	1 139	1 945	1 418	1 641	958	-639	
Ukazovateľ	2013	2014	2015	2016	2017	2018	2019	2020	2021	2022	2023	
Plánovaná (únosná) ročná ťažba, tis. m <sup>3 1)</sup>	9 118	9 349	9 524	9 691	9 748	9 886	9 942	9 848	9 742	9 684	9 533	
Vykonaná úmyselná ťažba, tis. m <sup>3 2)</sup>	4 727	3 275	4 035	4 632	4 453	4 141	4 065	3 976	4 723	4 932	3 716	
Vykonaná náhodná (kalamitná) ťažba, tis. m <sup>3 3)</sup>	3 110	6 142	5 213	4 690	4 941	5 724	5 154	3 534	2 918	2 755	3 507	
Vykonaná ťažba spolu, tis. m <sup>3</sup>	7 837	9 417	9 248	9 322	9 394	9 865	9 219	7 510	7 641	7 687	7 223	
Celkový bežný prírastok (CBP), tis. m <sup>3</sup>	11 982	12 079	12 092	12 079	12 023	12 007	11 980	11 974	11 984	11 992	11 882	
Podiel celkovej ťažby dreva z CBP, %	65,4	78,0	76,5	77,2	78,1	82,2	77,0	62,7	63,7	64,1	60,8	
Podiel kalamitnej ťažby z celkovej ťažby, %	39,7	65,2	56,4	50,3	52,6	58,0	55,9	47,1	38,2	35,8	48,6	
Rozdiel: vykonaná – plánovaná ťažba, tis. m <sup>3</sup>	-1 281	68	-275	-369,7	-354,4	-21,2	-723	-2 338	-2 101	-1 997	-2 310	

Prameň: NLC; Súhrnné informácie o stave lesov SR, 1991-2024.

<sup>1)</sup> Uvádza sa plánovaná ťažba dreva ako súčet ťažby dreva v platných LHP (PSL) podľa stavu lesa na začiatku ich platnosti; údaje nie sú aktualizované o vykonanú ťažbu dreva a bilancovaný etát ťažby dreva. <sup>2)</sup> Objem vykonanej úmyselnej ťažby dreva sa skladá z objemu vykonaných obnovných úmyselných ťažieb, objemu mimoriadnych ťažieb a objemu úmyselných výchovných ťažieb. <sup>3)</sup> Objem vykonanej náhodnej ťažby predstavuje objem dreva vyťažený pri odstraňovaní následkov pôsobenia škodlivých činiteľov v lesoch.



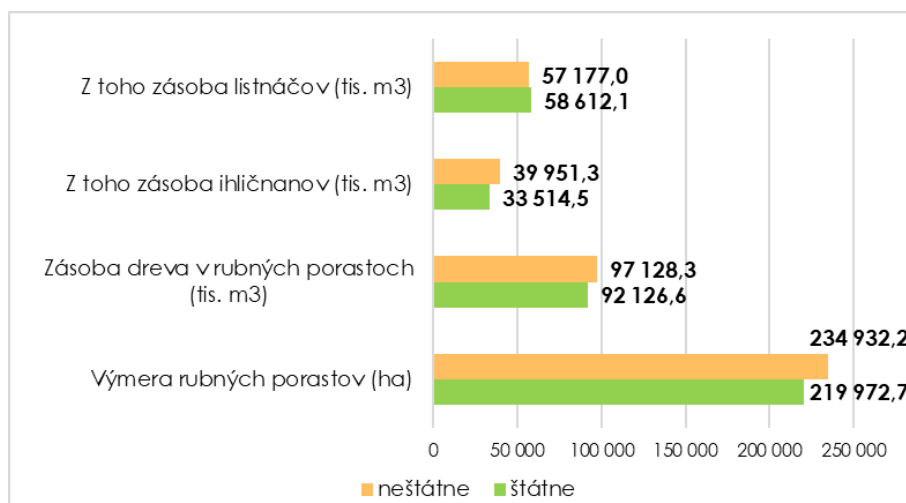
Obrázok 4.4-c Vývoj výmery a zásoby dreva v rubných lesných porastoch

Prameň: NLC; Súhrnné informácie o stave lesov SR, 2006-2024

Tabuľka 4.4-c Vývoj výmery a zásoby dreva v rubných lesných porastoch

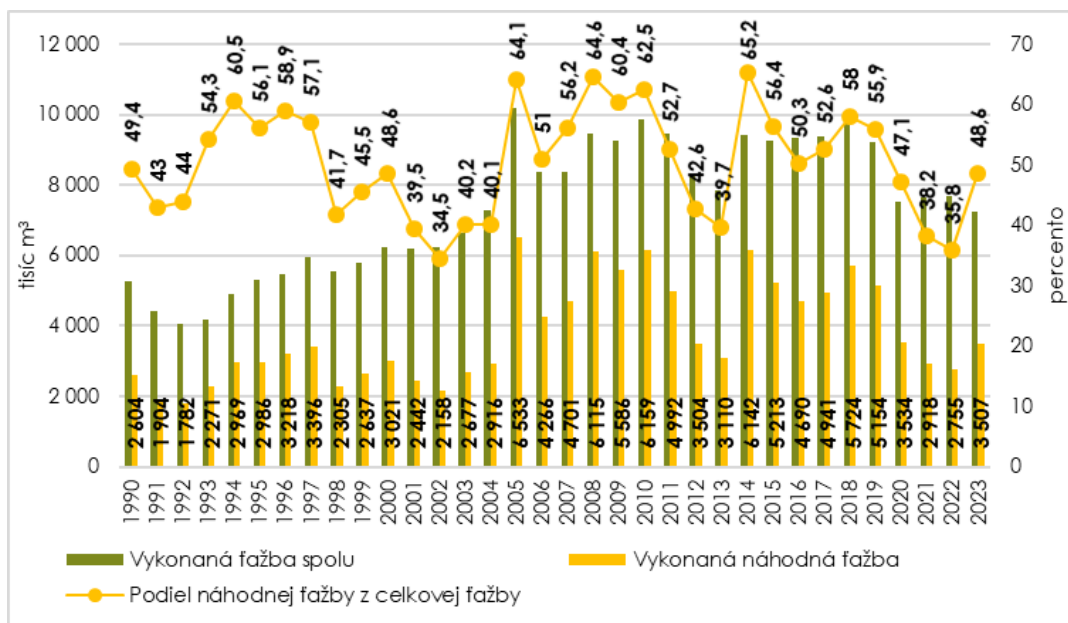
Rok	Výmera rubných porastov (ha)	Zásoba dreva v rubných porastoch (tis. m <sup>3</sup> )	Z toho zásoba ihličnanov (tis. m <sup>3</sup> )	Z toho zásoba listnáčov (tis. m <sup>3</sup> )
2023	454 905,0	189 254,8	73 465,7	115 789,1
2022	451 993,7	187 836,4	74 019,6	113 816,7
2020	455 939,7	187 367,3	74 866,3	112 501,0
2015	449 603,9	183 477,9	80 698,3	102 779,6
2010	371 278,9	149 475,2	75 325,4	74 149,8
2005	328 536,4	127 162,2	64 823,2	62 339,0

Prameň: NLC; Súhrnné informácie o stave lesov SR, 2006-2024



Obrázok 4.4-d Výmera a zásoby dreva v rubných lesných porastoch podľa druhu užívania v roku 2023

Prameň: NLC; Súhrnné informácie o stave lesov SR, 2024



Obrázok 4.4-e Vývoj celkovej a náhodnej ťažby dreva a podielu náhodnej ťažby z celkovej vykonanej ťažby dreva

Prameň: NLC; Súhrnné informácie o stave lesov SR, 1991-2024

Tabuľka 4.4-e Dĺžka a hustota lesných ciest a ich porovnanie s rokom 2003

Typy ciest		Dĺžka (km)		Hustota (m/ha)	
		rok 2023	rok 2003	rok 2023	rok 2003
Vlastné cesty	Odvozné lesné cesty triedy 1L	6 687,8	6 337	3,42	3,2
	Odvozné lesné cesty triedy 2L	15 358,8	14 849	7,85	7,4
	Zemné cesty triedy 3L + TPC	17 297,8	15 883	8,85	8,0
	Spolu	39 344,4	37 069	20,12	18,6

Prameň: Štatistický výkaz MP SR: Les (MP SR) 5-01, 2024; Osobitné zisťovanie NLC; Vypracoval: NLC

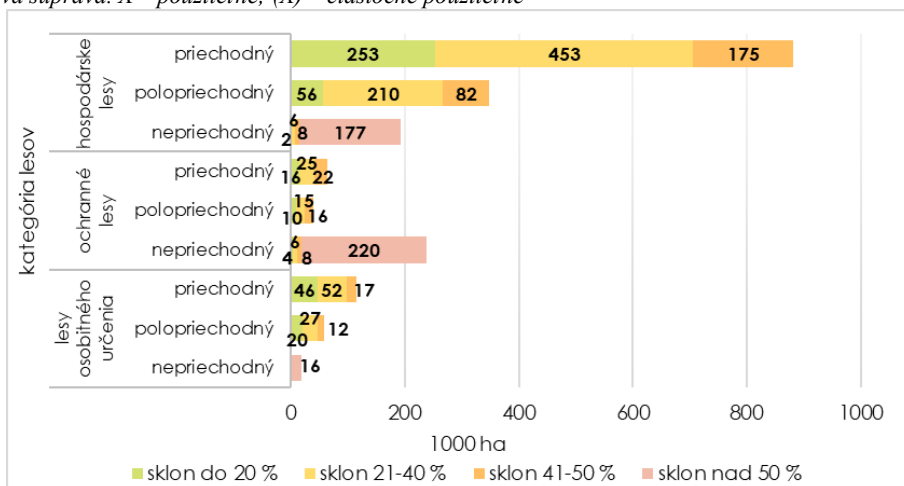
Vysvetlivky: 1L – odvozná lesná cesta vybavená vozovkou, pre celoročné využitie; 2L – odvozná lesná cesta bez vozovky, pomiestne spevnená kamenivom, pre sezónne využitie; 3L – zemná lesná cesta budovaná v parametroch odvoznej lesnej cesty; TPC – trvalá približovacia cesta zemná s maximálnym pozdĺžnym sklonom do 20 %.

Tabuľka 4.4-f Výmera lesných porastov podľa terénnych podmienok (sklon svahu, priechodnosť terénu) a limity výrobných podmienok pre použitie lesníckych technológií a hospodárskych spôsobov

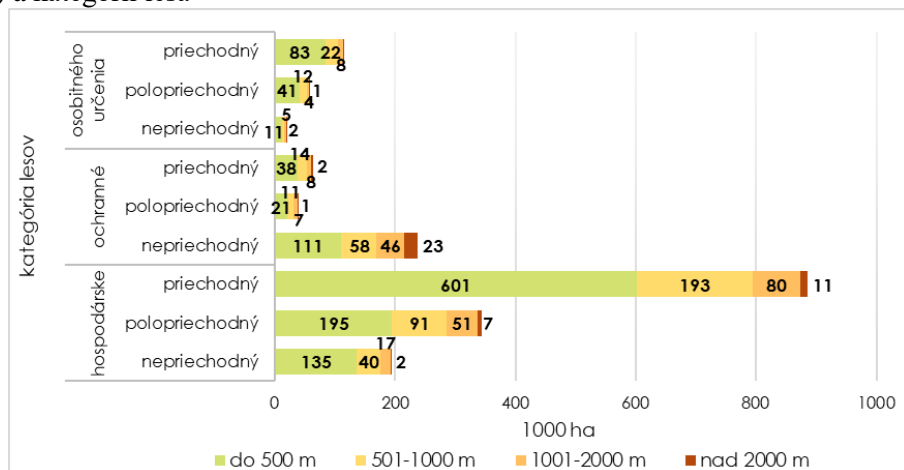
Sklon	Terén	Výmera lesov (ha, %)		Stínka		Približovanie					Hospodársky spôsob		
				JMP	harvester	kone	UKT	LKT	VKS	lanovky	holorubný	podrastový	výberkový
do 20 %	priechodný	314 734,7	16,1	x	x	x	x	x	x	x	x	x	x
	polopriechodný	85 722,9	4,4	x	x	x	x	x	x	x	x	x	(x)
	nepriechodný	7 601,9	0,4	x							x	x	(x)
21-40 %	priechodný	530 545,6	27,1	x	x	x	x	x	x	x	x	x	x
	polopriechodný	251 354,6	12,9	x	(x)	x		x	x	x	x	x	(x)
	nepriechodný	12 492,1	0,6	x							x	x	(x)
41-50 %	priechodný	213 868,9	10,9	x		x		x	(x)	x	x	x	(x)
	polopriechodný	109 698,9	5,6	x		x		(x)		x	x	x	
	nepriechodný	16 083,7	0,8	x							x	x	(x)
+ 50 %	nepriechodný	413 419,0	21,1	x							x	x	(x)

Prameň: NLC, Súhrnné informácie o stave lesov SR, 2024; Lesnícke štúdie 69/2019.

Vysvetlivky: JMP – jednomužná motorová píla; UKT – univerzálny kolesový traktor; LKT – lesný kolesový traktor; VKS – vývozná kolesová súprava. X – použiteľné; (X) – čiastočne použiteľné



Obrázok 4.4-f Rozdelenie výmery lesných porastov podľa terénnych podmienok (priechodnosť terénu, sklon svahu) a kategórií lesa



Obrázok 4.4-g Rozdelenie výmery lesných porastov podľa terénnych podmienok (priechodnosť terénu), priemernej približovacej vzdialenosti (od lokality peň po odvozné miesto) a kategórií lesa

Prameň: NLC, Súhrnné informácie o stave lesov SR, 2024.

Tabuľka 4.4-g Stav a výkony mechanizačných prostriedkov v lesnom hospodárstve SR

Druh prostriedkov a prác	Počet	Výkon (m <sup>3</sup> )	Druh prostriedkov a prác	Počet	Výkon (m <sup>3</sup> )
Harvestory	18	161 651	Vyvážacie súpravy	43	209 980
Procesory	3	65 260	Štiepkovače	5	534
Ťažné zvieratá	6	7 160	Nákladné autá	164	2 597 700
Lesné lanovky	28	91 056	Manipulačné linky	34	951 085
Univerzálne kolesové traktory	47	68 992	Nakladače	195	2 151 246
Lesné kolesové traktory	85	273 499	Žeriavy	2	26 366

Prameň: NLC, Ročný výkaz o lesnom hospodárstve LES (MPRV SR) 5 - 01, 2024

#### 4.5 Certifikácia trvalo udržateľného lesného hospodárstva

Tabuľka 4.5-a Výmera a podiel certifikovaných lesov podľa schémy PEFC podľa druhu užívania

Subjekty	Výmera porastovej pôdy (ha)		Podiel certifikovaných lesov		Počet osvedčení
	vo využívaní	certifikované podľa PEFC	vo využívaní	podľa druhu užívania	
Štátne	989 281	928 489	93,85	82,05	118
Súkromné	142 426	39 815	27,95	3,52	45
Spoločenské	641 027	61 907	9,66	5,47	46
Cirkevné	34 567	0	0	0	0
Poľnohospodárske družstvá	4 003	0	0	0	0
Obecné	144 219	101 448	70,34	8,96	33
Spolu PEFC	1 955 522	1 131 659	57,87	100	242

Prameň: PEFC Slovensko; stav k 31. 12. 2023

## 5 Obchod s drevom

### 5.1 Dodávky dreva

Tabuľka 5.1-a Štruktúra dodávok ihličnatých sortimentov surového dreva

Sortiment	Domáci trh	Vývoz	Vlastná spotreba	Spolu	Podiel sortimentov Spolu (%)
Výrezy I. triedy	4,92	0,02	0,00	<b>4,94</b>	0,13
Výrezy II. triedy	5,92	0,18	0,00	<b>6,10</b>	0,16
Výrezy III. triedy	2 093,87	22,82	22,51	<b>2 139,20</b>	57,54
Drevovina brúsne drevo	0,00	0,00	0,00	<b>0,00</b>	0,00
Banské výrezy	2,58	0,00	0,00	<b>2,58</b>	0,07
Žrde	14,85	0,27	0,43	<b>15,55</b>	0,42
Vlákninové drevo	764,29	45,26	1,09	<b>810,63</b>	21,81
Drevo na energetické účely	38,30	0,00	0,00	<b>38,30</b>	1,03
Palivové drevo	197,89	0,00	5,27	<b>203,16</b>	5,46
Drevo na pni	54,67	8,31	0,04	<b>63,01</b>	1,69
Surové kmene	409,12	24,86	0,19	<b>434,16</b>	11,68
<b>Spolu ihličnaté</b>	<b>3 586,40</b>	<b>101,72</b>	<b>29,52</b>	<b>3 717,64</b>	<b>100,00</b>
Podiel (%)	96,47	2,74	0,79	<b>100,00</b>	-
Štátny sektor					
Výrezy I. a II. triedy	0,77	0,02	0,00	<b>0,79</b>	0,04
Výrezy III. triedy	1 282,94	17,65	0,66	<b>1 301,25</b>	68,04
Vlákninové drevo	444,56	31,09	0,45	<b>476,10</b>	24,89
Palivové drevo a drevo na energetické účely	98,02	0,00	1,08	<b>99,10</b>	5,18
Drevo na pni	8,69	0,00	0,04	<b>8,73</b>	0,46
Surové kmene	4,99	3,92	0,17	<b>9,07</b>	0,47
Ostatné sortimenty	17,14	0,27	0,01	<b>17,42</b>	0,91
<b>Spolu štátne</b>	<b>1 857,11</b>	<b>52,95</b>	<b>2,40</b>	<b>1 912,46</b>	<b>100,00</b>
Podiel (%)	97,10	2,80	0,10	<b>100,00</b>	
Neštátny sektor					
Výrezy I. a II. triedy	10,07	0,18	0,00	<b>10,25</b>	0,57
Výrezy III. triedy	810,93	5,17	21,85	<b>837,95</b>	46,42
Vlákninové drevo	319,73	14,17	0,64	<b>334,54</b>	18,53
Palivové drevo a drevo na energetické účely	138,17	0,00	4,19	<b>142,36</b>	7,89
Drevo na pni	45,97	8,31	0,00	<b>54,28</b>	3,01
Surové kmene	404,13	20,94	0,03	<b>425,09</b>	23,55
Ostatné sortimenty	0,29	0,00	0,42	<b>0,70</b>	0,04
<b>Spolu neštátne</b>	<b>1 729,29</b>	<b>48,76</b>	<b>27,12</b>	<b>1 805,18</b>	<b>100,00</b>
Podiel (%)	95,80	2,70	1,50	<b>100,00</b>	

Prameň: Štvrťročný výkaz o dodávkach dreva v lešnictve Les D (MP SR) 2-04, 2024. Vypracoval: NLC Zvolen

Vysvetlivky: Dodávky na vývoz zahŕňujú len drevnú hmotu priamo exportovanú vlastníkami (užívateľmi) lesov. Rozdiel medzi objemami dodávok surového dreva a ťažby dreva je spôsobený zmenou zásob dreva na skladoch vlastníkov a obhospodarovateľov lesa.

Tabuľka 5.1-b Štruktúra dodávok listnatých sortimentov surového dreva

Sortiment	Domáci trh	Vývoz	Vlastná spotreba	Spolu	Podiel
					sortimentov Spolu (%)
Tisíc m <sup>3</sup>					
Výrezy I. triedy	3,04	0,84	0,00	<b>3,88</b>	0,11
Výrezy II. triedy	15,78	4,01	0,00	<b>19,79</b>	0,58
Výrezy III. triedy	615,54	61,76	1,23	<b>678,53</b>	20,05
Banské výrezy	6,16	0,00	0,00	<b>6,16</b>	0,18
Žrde	0,60	0,00	0,52	<b>1,12</b>	0,03
Vlákninové drevo	2 175,71	169,35	2,58	<b>2 347,64</b>	69,39
Drevo na energetické účely	48,93	0,00	0,34	<b>49,27</b>	1,46
Palivové drevo	237,56	0,16	1,27	<b>238,99</b>	7,06
Drevo na pni	19,22	3,04	0,00	<b>22,25</b>	0,66
Surové kmene	15,68	0,00	0,11	<b>15,78</b>	0,47
<b>Spolu listnaté</b>	<b>3 138,22</b>	<b>239,16</b>	<b>6,04</b>	<b>3 383,42</b>	<b>100,00</b>
Podiel (%)	92,75	7,07	0,18	<b>100,00</b>	-
Štátny sektor					
Výrezy I. a II. triedy	6,87	1,91	0,00	<b>8,78</b>	0,43
Výrezy III. triedy	409,51	20,00	0,99	<b>430,50</b>	21,05
Vlákninové drevo	1 397,73	48,61	0,94	<b>1 447,28</b>	70,78
Palivové drevo a drevo na energetické účely	149,42	0,04	1,18	<b>150,64</b>	7,37
Drevo na pni	0,24	0,00	0,00	<b>0,24</b>	0,01
Surové kmene	0,00	0,00	0,09	<b>0,09</b>	0,00
Ostatné sortimenty	6,76	0,00	0,52	<b>7,28</b>	0,36
<b>Spolu štátne</b>	<b>1 970,52</b>	<b>70,56</b>	<b>3,72</b>	<b>2 044,80</b>	<b>100,00</b>
Podiel (%)	96,40	3,50	0,20	<b>100,00</b>	
Neštátny sektor					
Výrezy I. a II. triedy	11,95	2,94	0,00	<b>14,89</b>	1,11
Výrezy III. triedy	206,04	41,76	0,24	<b>248,04</b>	18,53
Vlákninové drevo	777,98	120,74	1,63	<b>900,36</b>	67,26
Palivové drevo a drevo na energetické účely	137,08	0,12	0,43	<b>137,63</b>	10,28
Drevo na pni	18,97	3,04	0,00	<b>22,01</b>	1,64
Surové kmene	15,68	0,00	0,02	<b>15,70</b>	1,17
Ostatné sortimenty	0,00	0,00	0,00	<b>0,00</b>	0,00
<b>Spolu neštátne</b>	<b>1 167,70</b>	<b>168,60</b>	<b>2,32</b>	<b>1 338,62</b>	<b>100,00</b>
Podiel (%)	87,20	12,60	0,20	<b>100,00</b>	

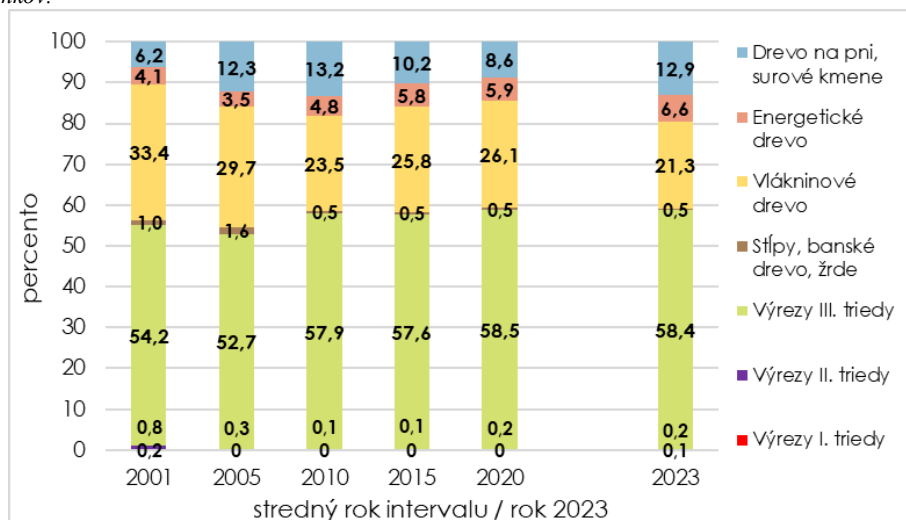
Prameň: Štvrťročný výkaz o dodávkach dreva v lesníctve Les D (MP SR) 2-04, 2024. Vypracoval: NLC Zvolen

Vysvetlivky: Dodávky na vývoz zahrňujú len drevnú hmotu priamo exportovanú vlastníkami (užívateľmi) lesov. Rozdiel medzi objemami dodávok surového dreva a ťažby dreva je spôsobený zmenou zásob dreva na skladoch vlastníkov lesa.

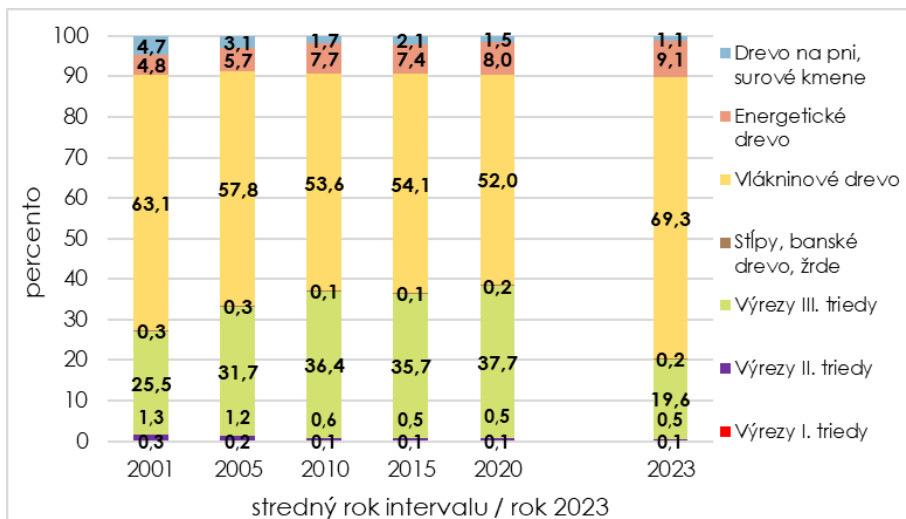
Tabuľka 5.1-c Štruktúra dodávok sortimentov surového dreva spolu, reziva a energetických štiepok

Sortiment	Domáci trh	Vývoz	Vlastná spotreba	Spolu
	Tisíc m <sup>3</sup>			
Dodávky ihličnaté drevo	3 586,40	101,72	29,52	3 717,64
Dodávky listnaté drevo	3 138,22	239,16	6,04	3 383,42
<b>Ihličnaté + Listnaté Spolu</b>	<b>6 724,62</b>	<b>340,88</b>	<b>35,56</b>	<b>7 101,06</b>
Rezivo ihličité	34,67	0	0,99	35,66
Rezivo listnaté	0,51	0,46	0,29	1,25
Lesné energetické štiepy	26,96	0	0,6	27,56

Prameň: Štvrťročný výkaz o dodávkach dreva v lesníctve Les D (MP SR) 2-04, 2024. Údaje sa týkajú iba dodávok dreva z lesných pozemkov.



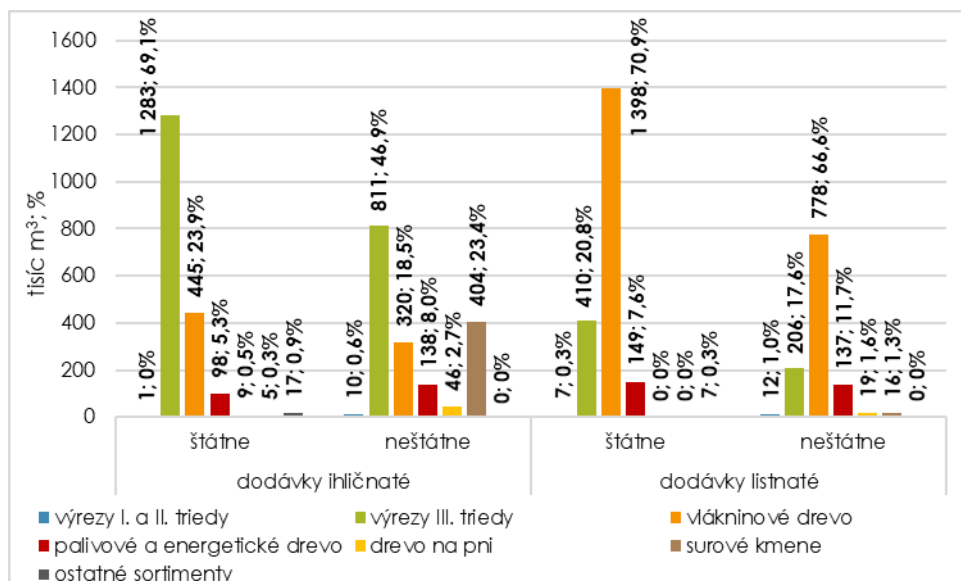
Obrázok 5.1-a Vývoj dodávok ihličnatých sortimentov surového dreva (%) na domáci trh bez vlastnej spotreby



Obrázok 5.1-b Vývoj dodávok listnatých sortimentov surového dreva (%) na domáci trh bez vlastnej spotreby

Prameň: Štvrťročný výkaz o dodávkach dreva v lesníctve Les D (MP SR) 2-04, 2024; Vypracoval: NLC-LVÚ Zvolen  
 Vysvetlivka: Hodnoty pre uvedené stredné roky boli vypočítané ako aritmetický priemer z údajov jednotlivých rokov v 5-ročných, resp. 3-ročných obdobiach: 2000-2002, 2003-2007, 2008-2012, 2013-2017, 2018-2022. Údaje za rok 2023 zodpovedajú údajom zisteným v danom roku.





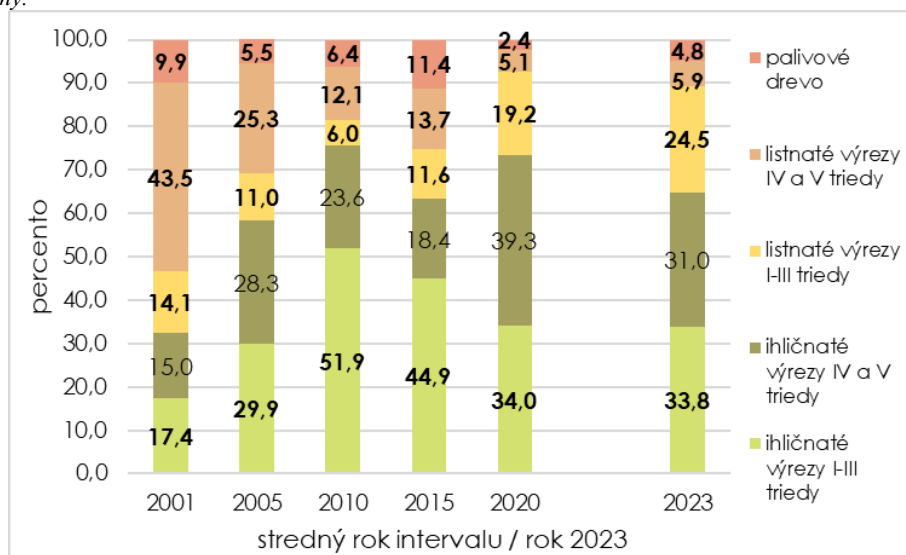
Obrázok 5.1-c Porovnanie celkových dodávok ihličnatého a listnatého dreva podľa sortimentov v štátnom a neštátnom sektore

Tabuľka 5.1-d Zahraničný obchod so sortimentami surového dreva

Sortiment dreva	Vývoz / Export		Dovoz / Import	
	tis. m³	%	tis. m³	%
Ihličnaté výrezy (I. až III. triedy akosti)	621	33,8	373	27,9
Ihličnaté drevo IV. a V. triedy akosti	571	31,0	256	19,2
Listnaté výrezy (I. až III. triedy akosti)	451	24,5	579	43,3
Listnaté drevo IV. a V. triedy akosti	108	5,9	54	4,0
Palivové drevo	88	4,8	74	5,5
Spolu	1 839	100	1 336	100

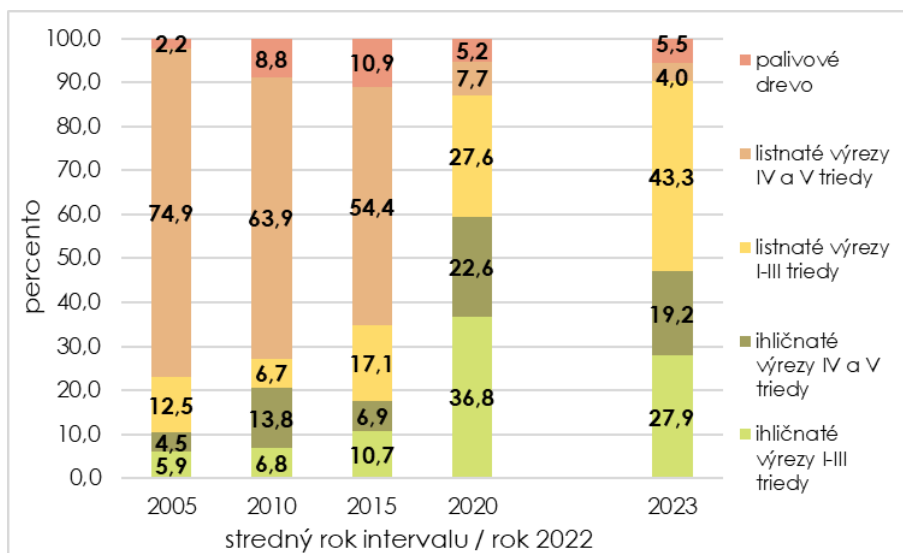
Prameň: Štatistický úrad SR – predbežné údaje za rok 2023; Vypracoval: NLC Zvolen

Poznámka: Celkový vývoz sortimentov surového dreva zahŕňa aj ťažbu dreva na bielych plochách, ktoré majú charakter lesa, ale nie sú podľa KN lesnými pozemkami. Na týchto plochách sa drevo ťaží podľa § 47 zákona č. 543/2002 Z. z. o ochrane prírody a krajiny.



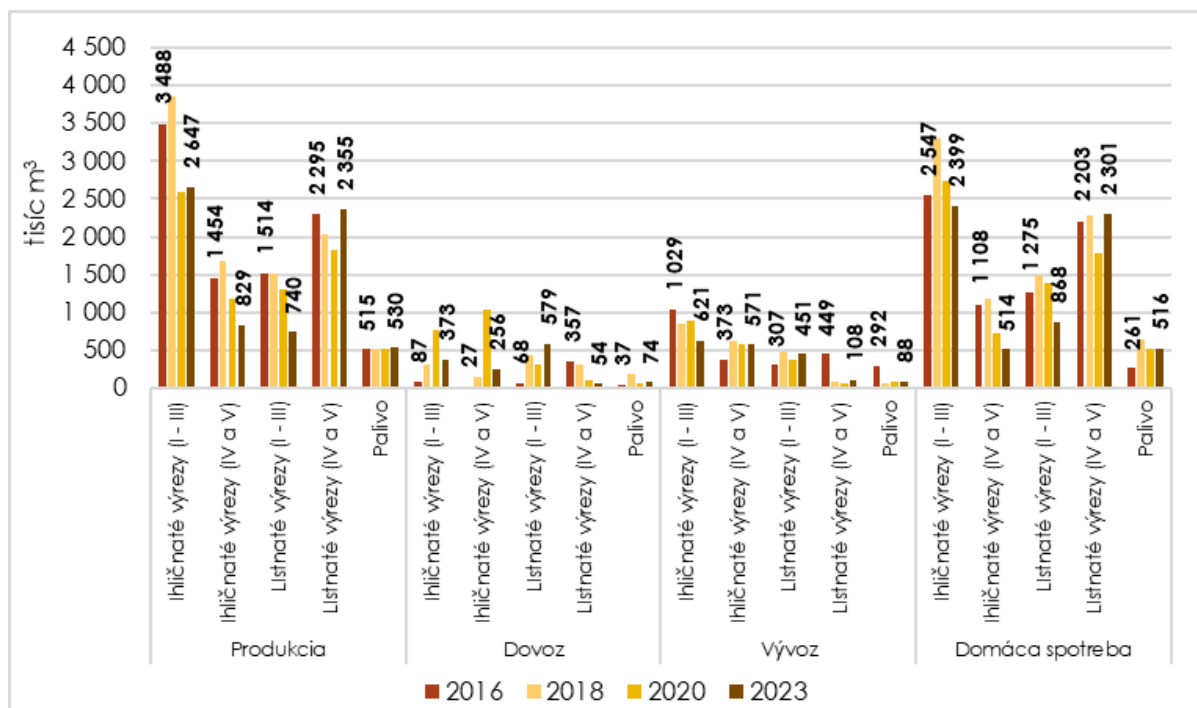
Obrázok 5.1-d Vývoj vývozu sortimentov dreva do zahraničia

Prameň: Štvrťročný výkaz o dodávkach dreva v lesníctve Les D (MP SR) 2-04, Štatistický úrad SR, predbežné údaje za rok 2023; Lesnícke štúdie 69/2019. Vypracoval: NLC-LVÚ Zvolen



Obrázok 5.1-e Vývoj dovozu sortimentov dreva zo zahraničia

Prameň: Štvrtročný výkaz o dodávkach dreva v lesníctve Les D (MP SR) 2-04, Štatistický úrad SR, predbežné údaje za rok 2023; Lesnícke štúdie 69/2019. Vypracoval: NLC-LVÚ Zvolen.



Obrázok 5.1-f Vývoj domácej spotreby surového dreva v SR podľa skupín sortimentov (tisíc m<sup>3</sup>)

Prameň: Štvrtročný výkaz o dodávkach dreva v lesníctve Les D (MP SR) 2-04, Štatistický úrad SR – údaje za roky 2016-2023; predbežné údaje za rok 2023; Číselné údaje uvedené na obrázku sú za roky 2016 a 2023. Vypracoval: NLC Zvolen.

## 5.2 Ceny dreva v tuzemsku a zahraničí

Tabuľka 5.2-a Predaj a priemerné speňaženie sortimentov dreva v lesnom hospodárstve SR (rok 2023)

Sortiment – drevina	Tržby spolu (tisíc €)			Priemerná cena (€/m <sup>3</sup> )		
	tuzemsko	vývoz	celkom	tuzemská	vývozná	spolu
<b>Ihličnaté drevo</b>						
Výrezy I. triedy	383,35	4,57	387,92	77,97	217,73	78,56
Výrezy II. triedy	775,13	27,07	802,20	130,87	152,43	131,5
Výrezy III. triedy	180 478,87	1 504,17	181 983,04	86,19	65,91	85,98
Stĺpy	0,00	0,00	0,00			
Banské drevo	191,86	0,00	191,86	74,34		74,34
Žrde	733,32	14,56	747,88	49,39	53,91	49,47
Vlákninové drevo	34 370,23	2 045,76	36 415,99	44,97	45,2	44,98
Drevo na energetické účely	503,89	0,00	503,89	13,16		13,16
Palivové drevo	7 097,08	0,00	7 097,08	35,86		35,86
Drevo ihličnaté na pni	2 870,23	392,04	3 262,27	52,5	47,17	51,8
Surové ihličnaté kmene	32 816,85	1 807,06	34 623,91	80,21	72,7	79,78
<b>Ihličnaté drevo spolu</b>	<b>260 220,81</b>	<b>5 795,23</b>	<b>266 016,04</b>	<b>72,56</b>	<b>56,97</b>	<b>72,13</b>
<b>Listnaté drevo</b>						
Výrezy I. triedy	1 176,09	643,10	1 819,18	386,44	769,34	468,94
Výrezy II. triedy	2 785,15	960,49	3 745,63	176,55	239,26	189,27
Výrezy III. triedy	68 420,07	6 668,11	75 088,17	111,15	107,96	110,86
Banské drevo	529,73	0,00	529,73	85,99		85,99
Žrde	47,17	0,00	47,17	79,01		79,01
Vláknina, netriedené drevo	152 831,33	11 652,05	164 483,38	70,24	68,8	70,14
Drevo na energetické účely	987,56	0,00	987,56	20,18		20,18
Palivové drevo	15 118,21	8,89	15 127,10	63,64	56	63,63
Drevo listnaté na pni	647,88	92,21	740,09	33,71	30,37	33,26
Surové listnaté kmene	922,17	0,00	922,17	58,82		58,82
<b>Listnaté drevo spolu</b>	<b>243 465,35</b>	<b>20 024,85</b>	<b>263 490,20</b>	<b>77,58</b>	<b>83,73</b>	<b>78,02</b>
<b>Ihličn. + listn. drevo spolu</b>	<b>503 686,17</b>	<b>25 820,07</b>	<b>529 506,24</b>	<b>74,9</b>	<b>75,75</b>	<b>74,57</b>

Prameň: Štátne štatistické zisťovanie Les (MP SR) 2-04; Vypracoval: NLC Zvolen

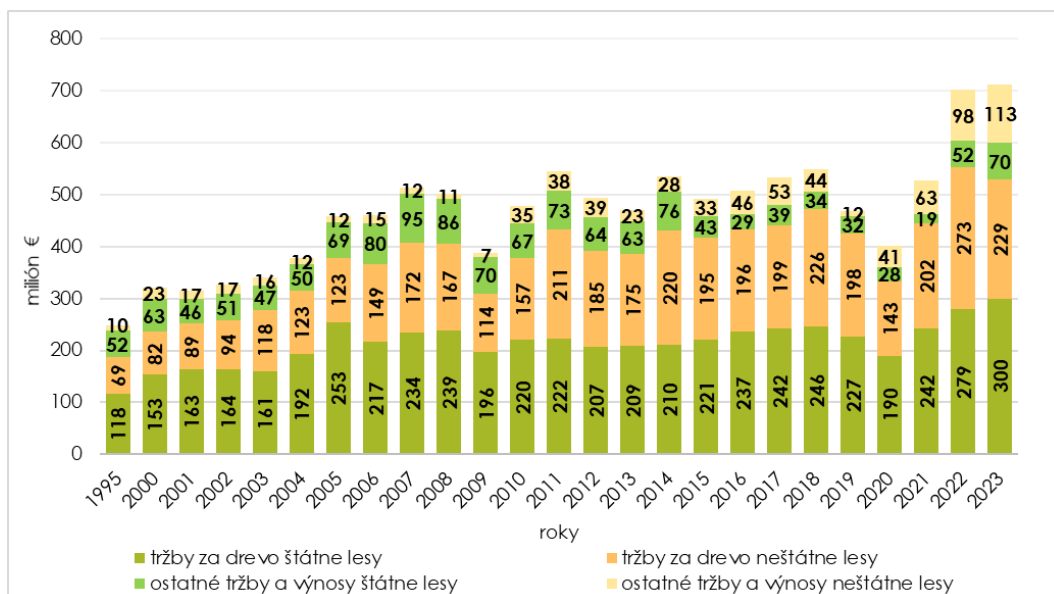
## 6 Ekonomika lesného hospodárstva

### 6.1 Tržby a výnosy v lesnom hospodárstve

Tabuľka 6.1-a Vývoj tržieb a výnosov subjektov lesného hospodárstva v bežných cenách (mil. €)

Ukazovateľ	2010	2015	2017	2020	2022	2023
<b>Tržby a výnosy celkom</b>	<b>885,67</b>	<b>1 102,17</b>	<b>1 012,96</b>	<b>865,81</b>	<b>1 189,13</b>	<b>1 287,93</b>
Predaj tovaru	103,64	145,60	120,52	104,61	124,60	178,07
Tržby za vlastné výrobky a služby	753,76	899,42	831,21	662,51	943,44	976,70
- z toho tržby za drevo	376,88	416,07	440,84	332,79	551,93	529,55
Ostatné tržby a výnosy	28,27	57,16	61,23	98,69	121,09	133,16

Prameň: Rezortný štatistický výkaz Les 5-01, Výkaz ziskov a strát Uč POD 2-01; Vypracoval: NLC



Obrázok 6.1-a Vývoj tržieb za drevo a ostatných tržieb a výnosov podľa obhospodarovateľov lesa SR

Tabuľka 6.1-b Prehľad o čerpaní verejných zdrojov v lesnom hospodárstve a lesníctve (tisíc €)

Zdroj, nositeľ	Bežné výdavky	Kapitálové výdavky (investície)	Spolu
<b>LESNÉ HOSPODÁRSTVO</b>			
Rozpočtová kapitola 08V0203 – Vyhotovenie PSL	3 815	0	3 815
Program rozvoja vidieka 2014-2022	1 994	3 305	5 299
Štátna pomoc	6 000	0	6 000
Iné zdroje	9 052	0	9 052
<b>Spolu LESNÉ HOSPODÁRSTVO</b>	<b>20 861</b>	<b>3 305</b>	<b>24 166</b>
<b>OSTATNÉ</b>			
<b>NLC Zvolen</b>			
Rozp. kap. 08V0202 – Rozvoj HÚL	2 864	0	2 864
Rozp. kap. 08V0301 – Výskum	555	0	555
Rozp. kap. 08V0302 – Odborná pomoc pre udržateľné LH	1 745	144	1 889
Rozp. kap. 0900102 – Vzdelávanie	43	0	43
Rozp. kap. 0900501 – Štatistické zisťovania	34	0	34
Rozp. kap. 0900106 – Propagácia rezortu	152	0	152
Rozp. kap. 0900301 – Hodnotenie politik a odvetvová stratégia	5	196	201
Rozp. kap. 0900302 – Koordinácia vedeckovýskumnej činnosti	27	0	27
Rozp. kap. 0EK0K03 – Podporná infraštruktúra	190	34	224
Rozp. kap. 0EK0K07 – Geografické informačné systémy	177	0	177
<b>Múzeum Svätý Anton</b>			
Rozp. kap. 0920301 – Múzejná činnosť	427	175	602
Rozp. kap. 0EK0K03 – Podporná infraštruktúra	8	0	8
<b>Národná podpora – Výnos 536/2011-100</b>	<b>200</b>	<b>0</b>	<b>0</b>
<b>Spolu OSTATNÉ</b>	<b>6 427</b>	<b>549</b>	<b>6 976</b>
<b>SPOLU LESNÍCTVO (LH + OSTATNÉ)</b>	<b>27 288</b>	<b>3 854</b>	<b>31 142</b>

Prameň: SLHaSD MPRV SR, PPA MPRV SR, Osobitné zisťovanie v štátnych organizáciách LH SR; Vypracoval: NLC

Tabuľka 6.1-c Použitie verejných zdrojov v lesnom hospodárstve (tisíc €)

Použitie	Štátne organizácie LH	Neštátny sektor	Spolu
Lesnícka činnosť	43	5 957	6 000
Investície	0	3 305	3 305
Iná činnosť	10 960	3 902	14 861
<b>Spolu</b>	<b>11 003</b>	<b>13 164</b>	<b>24 166</b>

Prameň: SLHaSD MPRV SR, PPA MPRV SR, Osobitné zisťovanie v štátnych organizáciách LH SR; Vypracoval: NLC

## 6.2 Náklady lesného hospodárstva

Tabuľka 6.2-a Vývoj nákladov lesného hospodárstva (mil. €)

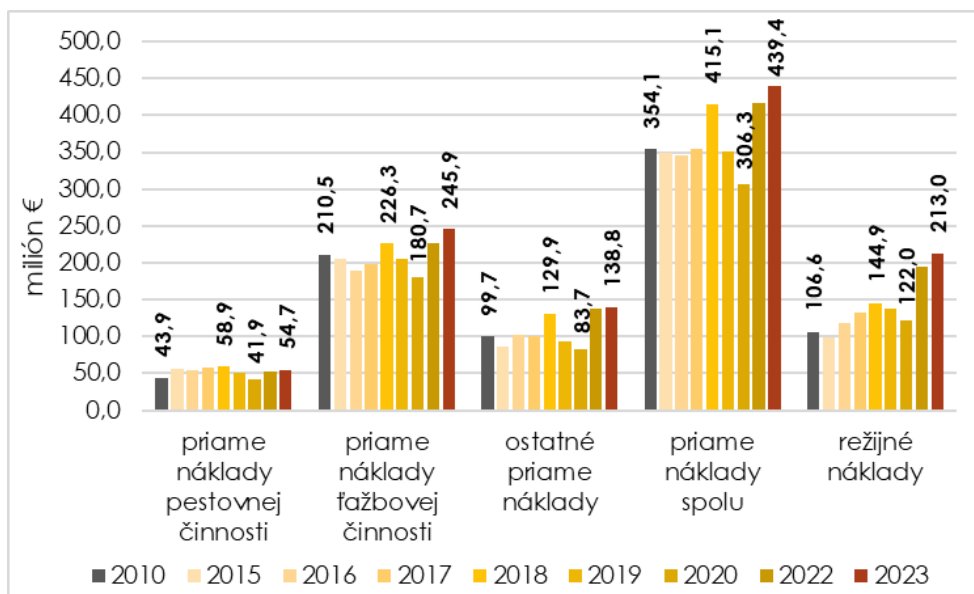
Ukazovateľ	2010	2015	2017	2020	2022	2023
<b>Náklady celkom</b>	<b>823,57</b>	<b>993,20</b>	<b>922,86</b>	<b>792,84</b>	<b>1 013,58</b>	<b>1 162,05</b>
Náklady na tovar	85,40	135,09	92,99	64,60	75,88	163,53
Materiálové náklady	106,20	106,96	110,20	116,30	183,13	164,60
Odpisy	37,75	35,20	48,76	50,97	50,26	58,52
Náklady na služby	388,77	444,09	436,73	366,91	400,27	435,38
Osobné náklady	134,78	157,27	170,21	153,75	206,79	230,63
Ostatné náklady	70,67	114,59	63,97	40,31	97,25	109,39

Prameň: Rezortný štatistický výkaz Les 5-01, Výkaz ziskov a strát Uč POD 2-01; Vypracoval: NLC

Tabuľka 6.2-b Kalkulačné členenie nákladov a jednotkové náklady vybraných výkonov pestovnej a ťažbovej činnosti

Výkon – činnosť	Merná jednotka	2010	2015	2017	2020	2022	2023
Priame náklady pestovnej činnosti	tis. €	43 898	56 484	57 728	41 936	53 483	54 669
Priame náklady ťažbovej činnosti		210 471	205 619	197 336	180 690	226 227	245 929
Ostatné priame náklady		99 696	86 188	100 054	83 718	137 560	138 849
Priame náklady spolu		354 065	348 291	355 118	306 344	417 270	439 447
Režijné náklady		106 648	98 400	133 141	122 002	195 394	213 021
<b>Náklady celkom</b>		<b>460 713</b>	<b>446 691</b>	<b>488 259</b>	<b>428 346</b>	<b>612 664</b>	<b>652 468</b>
Umelá obnova lesa	€/ha	1 243,87	1 878,36	1 641,72	1 826,99	1 954,72	2 564,25
Spolupôsobenie pri prirodzenej obnove				283,17	419,39	367,99	598,67
Čistenie plôch po ťažbe				622,46	822,84	941,37	1 011,19
Starostlivosť o lesné kultúry		140,63	166,92	227,50	199,79	232,56	265,64
Ochrana mladých lesných porastov		132,29	151,64	154,90	177,05	189,96	227,03
Prerezávky a plecie ruby		140,63	166,92	174,98	214,98	248,72	327,94
Oplocovanie mladých lesných porastov	€/km			2 892,93	3 957,41	5 089,58	6 139,74
Ochrana lesa	€/ha lesa	2,29	3,02	1,71	0,79	0,94	1,21
Ťažba dreva	€/m <sup>3</sup>	8,48	5,73	6,97	8,48	11,22	10,61
Približovanie dreva		7,92	9,02	8,81	8,69	11,36	11,96
Manipulácia dreva		2,42	2,43	2,60	3,28	4,51	5,04
Komplexná výroba sortimentov dreva			14,22	13,69	14,70	17,54	21,00
Odvoz dreva		4,65	5,77	6,05	6,09	6,77	7,19

Prameň: Výkaz L-144, Rezortný štatistický výkaz Les 5-01; Vypracoval: NLC



Obrázok 6.2-a Vývoj priamych a režijných nákladov v členení na lesnícke (pestovná a ťažbová činnosť) a ostatné (obslužné) činnosti

Prameň: NLC (2011-2022); Výkaz L-144, Rezortný štatistický výkaz Les 5-01.

Vysvetlivka: Číselné údaje sú uvedené za roky 2010, 2018, 2020 a 2023.

### 6.3 Hospodársky výsledok

Tabuľka 6.3-a Hospodársky výsledok lesného hospodárstva (mil. €)

Ukazovateľ	Obhospodarovatelia lesa			Poskytovatelia služieb			LH SR
	štátny sektor	neštátny sektor	Spolu	obchodné spoločnosti	SZČO	Spolu	
Zisk pred zdanením	12,89	47,89	60,78	7,37		7,37	<b>68,15</b>
Čistý príjem SZČO			0,00		57,73	57,73	<b>57,73</b>

Prameň: Rezortný štatistický výkaz Les 5-01, Výkaz ziskov a strát Uč POD 2-01; Vypracoval: NLC

Tabuľka 6.3-b Vývoj hospodárskeho výsledku lesného hospodárstva (mil. €)

Ukazovateľ	2010	2015	2017	2020	2022	2023
Hospodársky výsledok	22,10	51,63	48,80	25,51	95,40	68,15

Prameň: Rezortný štatistický výkaz Les 5-01, Výkaz ziskov a strát Uč POD 2-01; Vypracoval: NLC

Tabuľka 6.3-c Hospodársky výsledok lesného hospodárstva SR prepočítaný na mernú jednotku

Ukazovateľ	Merná jednotka	2010	2015	2017	2020	2022	2023
HV štátnych lesných podnikov	€/ha lesa	1,91	11,06	10,33	1,07	21,50	13,03
	€/m <sup>3</sup> ťažby	0,36	2,43	2,10	0,26	5,27	3,14
HV neštátnych lesných podnikov	€/ha lesa	18,57	36,69	36,60	19,76	68,80	49,58
	€/m <sup>3</sup> ťažby	3,85	7,50	7,56	5,64	18,18	14,06

Prameň: NLC Zvolen, Rezortný štatistický výkaz Les 5-01, Výkaz L-144; Vypracoval: NLC

Poznámka: Horší HV v štátnych lesoch je spôsobený najmä nákladmi vynaloženými na správu neodovzdaných lesov so zákazom ťažby dreva a verejnoprospešnými činnosťami (približne 6,4 mil. € ročne), vylúčením z poskytovania náhrad za obmedzenie hospodárenia na lesných pozemkoch v dôsledku zákazov a obmedzujúcich podmienok ochrany prírody (približne 5,6 mil. € ročne), vyššou odvedenou daňou z nehnuteľností (približne 4,6 mil. € ročne), ako aj obmedzenými možnosťami čerpania podpory z verejných zdrojov a vyššími režijnými nákladmi v dôsledku zamestnávania všetkých odborných lesných hospodárov (OLH) v pracovno-právnom pomere. V neštátnych lesoch pôsobia OLH zväčša na živnosť, čo znamená nižšiu cenu práce. Po zohľadnení uvedených aspektov by bol HV štátnych a neštátnych obhospodarovateľov lesa porovnateľný.

Tabuľka 6.3-d Objem investícií (mil. €)

Ukazovateľ	Obhospodarovatelia lesa			Poskytovatelia služieb			LH SR
	štátny sektor	neštátny sektor	Spolu	obchodné spoločnosti	SZČO	Spolu	
Stavebné práce	24,55	6,89	<b>31,44</b>	0,10	0,00	<b>0,10</b>	<b>31,54</b>
Stroje a zariadenia	12,84	4,58	<b>17,42</b>	5,45	9,10	<b>14,55</b>	<b>31,97</b>
Ostatné	4,67	2,63	<b>7,30</b>	1,67	0,10	<b>1,77</b>	<b>9,07</b>
<b>Spolu</b>	<b>42,06</b>	<b>14,10</b>	<b>56,16</b>	<b>7,22</b>	<b>9,20</b>	<b>16,42</b>	<b>72,58</b>

Prameň: Štatistický výkaz Les 5-01; Vypracoval: NLC Zvolen

Tabuľka 6.3-e Bankové úvery v lesnom hospodárstve lesa (mil. €)

Ukazovateľ	Obhospodarovatelia lesa			Poskytovatelia služieb			LH SR
	štátny sektor	neštátny sektor	Spolu	obchodné spoločnosti	SZČO	Spolu	
Úver z minulých období	1,11	21,34	<b>22,45</b>	10,80	2,40	<b>13,20</b>	<b>35,65</b>
Prijaté bankové úvery v danom roku	0,00	7,49	<b>7,49</b>	6,13	1,20	<b>7,33</b>	<b>14,82</b>
<b>Spolu</b>	<b>1,11</b>	<b>28,83</b>	<b>29,94</b>	<b>16,93</b>	<b>3,60</b>	<b>20,53</b>	<b>50,47</b>
Výška majetkovej záruky	1,12	3,70	<b>4,82</b>	8,50	3,50	<b>12,00</b>	<b>16,82</b>
Úroková miera v % p. a.	4,10	4,10	<b>4,10</b>	6,50	6,10	<b>6,43</b>	<b>5,05</b>

Prameň: Rezortný štatistický výkaz Les 5-01, Osobitný zisťovací dotazník; Vypracoval: NLC Zvolen

## 6.4 Ekonomické nástroje

Tabuľka 6.4-a Odvody za vyňatie lesných pozemkov (mil. €)

Ukazovateľ	2010	2015	2017	2020	2022	2023
Výška odvodov	1,60	0,92	2,66	0,86	0,91	0,75
z toho uhradené	1,58	0,49	0,60	0,74	0,81	0,56
Uhradené odvody (%)	99	53	23	85	89	75

Prameň: MPRV SR; Vypracoval: NLC

Tabuľka 6.4-b Prijaté pokuty a sankcie (tis. €)

Ukazovateľ	2010	2015	2017	2020	2022	2023
Výška vyrubených pokút	122,0	55,7	85,0	97,1	95,8	139,4
z toho uhradené	36,0	33,1	48,7	63,0	62,7	64,0
Uhradené pokuty (%)	30	59	57	41	65	46

Prameň: MPRV SR; Vypracoval: NLC

## 6.5 Správa o riešení systému Európskych lesníckych účtov v roku 2023

Tabuľka 6.5-a Výsledné ukazovatele Európskeho lesníckeho účtu SR

Ukazovateľ	Meracia jednotka	Štátne lesné podniky	Neštátne lesné podniky	Poskytovatelia služieb	Spolu	
<b>Účet produkcie</b>						
1	Použitelná produkcia (ťažba dreva)	tisíc m <sup>3</sup>	4 108	3 406	0	7 514
2	Konečná produkcia (sortimenty dreva)		3 957	3 144	0	7 101
3	Priemerné speňaženie dreva	€·m <sup>-3</sup>	75,85	72,95	--	74,57
4	Hodnota konečnej produkcie dreva	tisíc €	300 170	229 380	0	529 550
5	Hodnota konečnej ostatnej produkcie		174 172	221 950	573 799	969 921

<b>6</b>	<b>Hodnota konečnej produkcie spolu</b>		<b>474 342</b>	<b>451 330</b>	<b>573 799</b>	<b>1 499 471</b>
7	Medzispotreba		190 014	211 592	493 341	894 947
<b>8</b>	<b>Hrubá pridaná hodnota</b>		<b>284 328</b>	<b>239 738</b>	<b>80 458</b>	<b>604 524</b>
9	Spotreba fixného kapitálu		21 110	15 650	21 760	58 520
<b>10</b>	<b>Čistá pridaná hodnota</b>		<b>263 218</b>	<b>224 088</b>	<b>58 698</b>	<b>546 004</b>
<b>Účet tvorby dôchodkov</b>						
11	Odmeny pracovníkom		140 810	43 420	46 400	230 630
12	Ostatné dane z produkcie		200	150	1 550	1 900
13	Ostatné subvencie na produkciu	tisíc €	3 056	5 860	400	9 316
<b>14</b>	<b>Čistý dôchodok zo samostatnej činnosti</b>		<b>125 264</b>	<b>186 378</b>	<b>11 148</b>	<b>322 790</b>
<b>Účet podnikového zisku</b>						
15	Nájomné platené		5 466	20 973	2 850	29 289
16	Úroky platené		165	2 952	1 414	4 531
17	Úroky prijaté	tisíc €	1 716	944	481	3 141
<b>18</b>	<b>Zisk z podnikania</b>		<b>121 349</b>	<b>163 397</b>	<b>7 365</b>	<b>292 111</b>

Prameň: Súhrnné informácie o stave lesov SR (SLHP) 2022, Súvaha Uč POD 3-02, Výsledovka POD 2; Vypracoval: NLC

## 6.6 Sociálno-ekonomické informácie a pracovná sila v lesnom hospodárstve

### Pracovná sila a motivácia k práci

Tabuľka 6.6-a Zamestnanosť a priemerné mzdy zamestnancov v lesnom hospodárstve

Ukazovateľ	Obhospodarovatelia lesa			Poskytovatelia služieb			LH SR
	štátny sektor	neštátny sektor	Spolu	obchodné spoločnosti	SZČO	Spolu	
Zamestnanci	4 077	1 802	<b>5 879</b>	810	1 160	<b>1 970</b>	<b>7 849</b>
Pracujúci	4 077	1 802	<b>5 879</b>	2 775	8 450	<b>11 225</b>	<b>17 104</b>
Priemerná mzda zamestnancov	1 965	1 461	<b>1 811</b>	1 120	1 004	<b>1 052</b>	<b>1 620</b>

Prameň: Rezortný štatistický výkaz Les 5-01, Osobitný zisťovací dotazník; Vypracoval: NLC

Tabuľka 6.6-b Vývoj zamestnanosti a priemernej mzdy zamestnancov v lesnom hospodárstve

Ukazovateľ	2010	2015	2017	2020	2022	2023
Zamestnanci	10 120	9 637	9 549	7 832	7 495	7 849
Pracujúci	23 301	21 429	19 648	16 810	9 251	17 104
Priemerná mzda zamestnancov v LH SR		632	868	914	1 022	1 491
Priemerná mzda v NH SR		769	883	954	1 133	1 304
						1 430

Prameň: Rezortný štatistický výkaz Les 5-01, Osobitný zisťovací dotazník, Štatistický úrad SR; Vypracoval: NLC

### Práceschopnosť a pracovná úrazovosť

Tabuľka 6.6-c Pracovné úrazy zamestnancov v lesnom hospodárstve

Rok	Pracovné úrazy spolu	Z toho:					
		Závažné pracovné úrazy s následkom smrti		Závažné pracovné úrazy s ťažkou ujmom na zdraví		Registrované pracovné úrazy	
		spolu	z toho ženy	spolu	z toho ženy	spolu	z toho ženy
2023	58	0	0	0	0	58	1
2022	68	1	0	1	0	62	4
2020	55	0	0	1	0	54	8
2017	82	4	0	2	0	76	11



2015	80	3	0	2	0	75	9
------	----	---	---	---	---	----	---

Prameň: Národný inšpektorát práce, 2015-2023. Vypracoval: NLC-LVÚ Zvolen.

Tabuľka 6.6-d Počet zamestnancov v lesnom hospodárstve vystavených rizikovým faktorom

Rok	Nadmerné vibrácie		Nadmerný hluk		Chemické látky		Dlhodobá nadmerná a jednostranná záťaž	
	spolu	z toho ženy	spolu	z toho ženy	spolu	z toho ženy	spolu	z toho ženy
2023	474	1	493	9	17	4	62	1
2022	443	1	600	11	22	7	76	1
2020	504	3	646	12	24	6	102	3
2017	451	1	653	11	25	7	83	1
2015	447	1	638	12	18	8	85	1

Prameň: Úrad verejného zdravotníctva SR, 2015-2023. Vypracoval: NLC-LVÚ Zvolen

Tabuľka 6.6-e Prehľad chorôb z povolania a iných poškodení zdravia z práce v lesnom hospodárstve

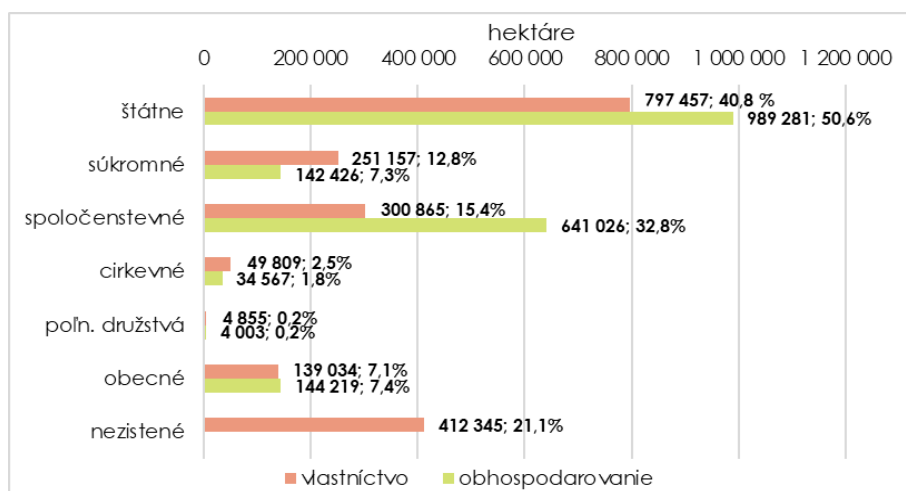
Rok	2023	2022	2020	2017	2015	2023	2022	2020	2017	2015
Choroba	počet prípadov					priemerný počet rokov vystavenia sa riziku				
z vibrácií (28)	9	4	3	11	15	18,7	27,8	18,3	16,2	17,7
porucha sluchu z hluku (38)	-	1	-	-	4	-	21,0	-	-	15,3
Lymská borelióza (A692)	2	2	5	-	2	41,0	34,5	18,4	-	32
z jednostranného zaťaženia končatín (29)	1	1	4	7	2	30,0	21,0	16,3	17,7	19
iné poškodenie zdravia z práce (47)	-	1	-	1	2	-	30,0	-	6,0	29,5
Spolu	12	9	12	19	25	23,3	28,0	17,7	13,3	19,5

Prameň: NCZI – hlásenie Z (MZ SR) 12-12, 2015-2023. Vypracoval: NLC – LVÚ Zvolen

Vysvetlivky kódov choroby: 28 - Choroba z vibrácií – ochorenie kostí, kĺbov, svalov, ciev a nervov končatín spôsobené vibráciou; 29 - Choroba z dlhodobého, nadmerného a jednostranného zaťaženia končatín – ochorenie kostí, kĺbov, šliach a nervov končatín; 38 - Porucha sluchu z hluku, pri ktorej dosahuje strata sluchu podľa Fowlera pri poškodeniach osôb mladších ako 30 rokov najmenej 40 %; pri poškodených osobách nad 30 rokov sa uvedená hranica každé dva roky zvyšuje o 1 % až do dosiahnutia 50 rokov veku poškodeného, odkedy už musí prevyšovať strata sluchu 50 %; 47 – Iné poškodenie zdravia z práce.

## 7 Organizačné a inštitucionálne usporiadanie lesníctva SR

### 7.2 Vlastníctvo a obhospodarovanie lesov



Obrázok 7.2-a Štruktúra vlastníctva a obhospodarovania lesa v roku 2023 (ha / %)

Prameň: NLC, Súhrnné informácie o stave lesov SR, 2024

Poznámka: Nezistené vlastníctvo nie je nezistené v pravom slova zmysle; parcely nemajú list vlastníctva na C stav katastra nehnuteľností (KN), ale na stav E KN.

Tabuľka 7.2-a Vývoj a súčasný stav štruktúry vlastníctva a obhospodarovania lesov

Rok	Štátne		Súkromné		Spoločenstevné		Cirkevné		Poľnoh. družstvá		Obecné		Nezistené <sup>*)</sup>		Spolu
	Porastová pôda; vo vlastníctve / v obhospodarovani														
	ha	%	ha	%	ha	%	ha	%	ha	%	ha	%	ha	%	
2023	797 457	40,8	251 157	12,8	300 864	15,4	49 809	2,5	4 855	0,2	139 034	7,1	412 345	21,1	1 955 522
	989 281	50,6	142 426	7,3	641 026	32,8	34 567	1,8	4 003	0,2	144 219	7,4	-	-	
2022	779 863	39,9	223 280	11,4	310 737	15,9	44 265	2,3	5 484	0,3	152 873	7,8	438 258	22,4	1 954 760
	976 198	49,9	155 729	8,0	642 560	32,9	17 442	0,9	4 581	0,2	158 251	8,1	-	-	
2021	789 572	40,4	233 584	12,0	324 374	16,6	44 836	2,3	5 643	0,3	151 380	7,8	403 375	20,7	1 952 765
	999 191	51,2	181 288	9,3	595 266	30,5	10 400	0,5	6 527	0,3	160 092	8,2	-	-	
2020	781 536	40,0	230 420	11,8	324 980	16,7	44 556	2,3	5 336	0,3	152 179	7,8	412 486	21,1	1 951 493
	993 391	50,9	167 715	8,6	602 217	30,9	16 878	0,9	7 276	0,4	164 016	8,4	-	-	
2019	780 718	40,0	232 563	11,9	326 453	16,7	44 561	2,3	5 256	0,3	152 255	7,8	408 176	20,9	1 949 983
	1 000 523	51,3	162 965	8,4	597 834	30,7	16 706	0,9	7 156	0,4	164 799	8,5	-	-	
2018	784 684	40,3	233 318	12,0	348 402	17,9	47 017	2,4	5 289	0,3	157 186	8,1	371 856	19,1	1 947 752
	1 005 208	51,6	152 253	7,8	596 085	30,6	16 168	0,8	7 450	0,4	170 588	8,8	-	-	
2017	769 023	39,5	214 373	11,0	363 500	18,7	48 528	2,5	5 535	0,3	170 107	8,7	375 246	19,3	1 946 312
	1 019 200	52,4	152 361	7,8	583 832	30,0	15 984	0,8	7 044	0,4	167 891	8,6	-	-	
2016	772 232	39,7	207 391	10,7	376 193	19,4	47 589	2,4	5 390	0,3	168 585	8,7	366 743	18,9	1 944 123
	1 032 447	53,1	150 204	7,7	573 401	29,5	16 058	0,8	6 695	0,3	165 318	8,5	-	-	
2015	773 801	39,8	200 128	10,3	390 079	20,1	50 313	2,6	6 307	0,3	163 195	8,4	358 743	18,5	1 942 567
	1 035 344	53,3	145 714	7,5	564 919	29,1	24 397	1,3	6 933	0,4	165 259	8,5	-	-	
2014	776 854	40	205 572	10,6	406 730	20,9	50 166	2,6	5 072	0,3	170 029	8,7	327 569	16,9	1 941 992
	1 040 921	53,6	143 070	7,4	560 961	28,9	24 283	1,2	6 902	0,4	165 855	8,5	-	-	
2013	777 599	40,1	206 246	10,6	432 314	22,3	50 624	2,6	5 590	0,3	174 350	9	294 798	15,1	1 941 521
	1 046 288	53,9	138 502	7,1	557 585	28,7	26 021	1,3	6 862	0,4	166 263	8,6	-	-	
2012	785 851	40,5	220 061	11,3	448 752	23,1	51 259	2,7	5 549	0,3	180 359	9,3	248 469	12,8	1 940 300
	1 059 297	54,6	136 586	7,0	543 456	28,0	26 557	1,4	6 978	0,4	167 426	8,6	-	-	
2010	793 168	40,9	239 030	12,3	484 057	25,0	57 031	2,9	5 514	0,3	181 013	9,4	179 091	9,2	1 938 904
	1 074 278	55,4	124 167	6,4	531 301	27,4	27 969	1,4	5 544	0,3	175 645	9,1	-	-	
2007	799 067	41,4	275 164	14,3	493 261	25,5	62 313	3,2	4 195	0,2	189 875	9,8	109 067	5,6	1 932 942
	1 072 765	55,5	139 824	7,2	502 677	26	40 810	2,1	5 227	0,3	171 639	8,9	-	-	
2005	807 753	41,8	275 443	14,2	480 160	24,9	65 242	3,4	2 635	0,1	187 816	9,7	112 796	5,9	1 931 645
	1 130 786	58,5	121 372	6,3	456 162	23,8	47 449	2,5	4 106	0,2	168 770	8,7	-	-	
2003	814 576	42,2	231 259	12	469 130	24,3	61 430	3,2	2 379	0,1	186 519	9,7	164 017	8,5	1 929 310
	1 185 971	61,5	113 968	5,9	416 966	21,6	40 188	2,1	4 946	0,2	167 271	8,7	-	-	

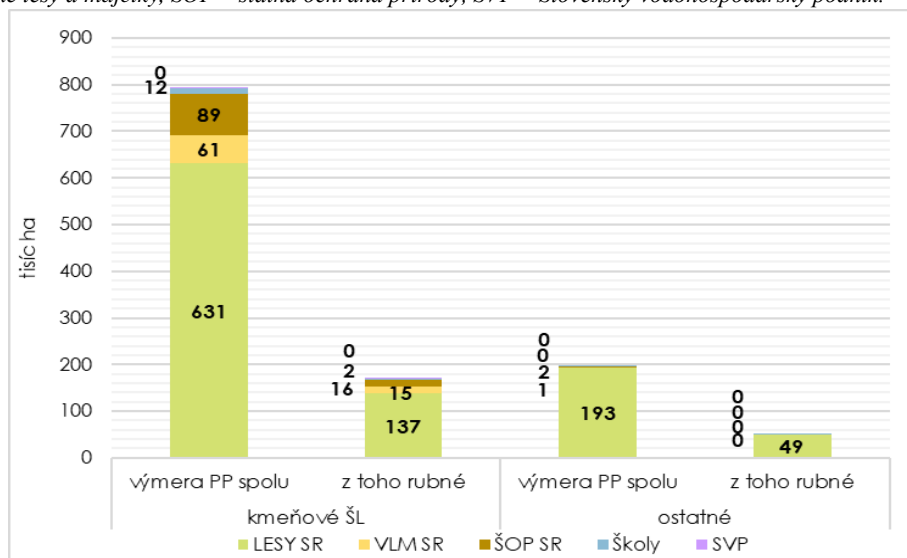
Prameň: NLC-ÚLZI Zvolen, Súhrnné informácie o stave lesov SR, 2004-2024

<sup>\*)</sup> Poznámka: Nie je to neznáme vlastníctvo v pravom slova zmysle; parcely nemajú LV na C stav katastra nehnuteľností (KN), ale na E KN.

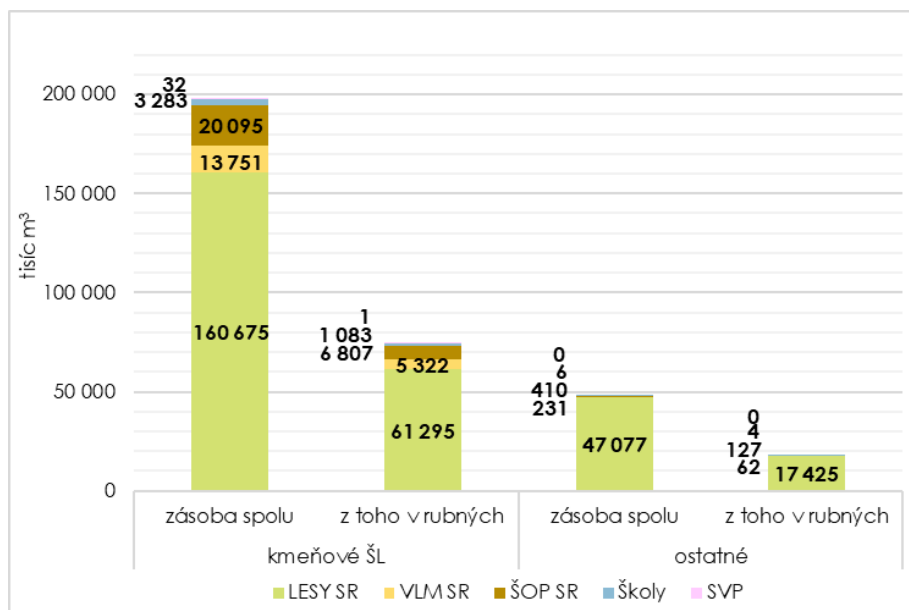
Tabuľka 7.2-b Základné údaje o lesoch obhospodarovaných štátnymi organizáciami lesného hospodárstva a ochrany prírody v členení na kmeňové štátne lesy a ostatné obhospodarované lesy

Ukazovateľ	Štátna organizácia lesného hospodárstva a ochrany prírody					
	LESY SR	VLM SR	ŠOP SR	Školy	SVP	Spolu
Výmera PP, ha	823 786,1	62 015,8	91 616,6	11 715,3	147,1	989 281
z toho kmeňové ŠL	631 015,7	60 804,3	89 309,5	11 686,8	147,1	792 963
z toho ostatné	192 770,4	1 211,5	2 307,1	28,5	0,0	196 318
Porastová zásoba, tis. m <sup>3</sup>	207 751,0	13 982,1	20 505,2	3 288,7	31,5	245 559
z toho kmeňové ŠL	160 674,5	13 751,3	20 094,8	3 283,0	31,5	197 835
z toho ostatné	47 076,5	230,7	410,4	5,7	0,0	47 723
Výmera RP, ha	186 425,6	15 286,2	15 999,2	2 253,6	6,9	219 972
z toho kmeňové ŠL	137 445,9	15 105,5	15 637,1	2 245,2	6,9	170 441
z toho ostatné	48 979,7	180,7	362,2	8,5	0,0	49 531
Zásoba RP, tis. m <sup>3</sup>	78 719,5	5 384,3	6 933,3	1 087,6	1,1	92 126
z toho kmeňové ŠL	61 294,6	5 322,2	6 806,6	1 083,3	1,1	74 508
z toho ostatné	17 424,9	62,1	126,7	4,3	0,0	17 618
Plánovaná ŤD, tis. m <sup>3</sup>	4 071,7	295,2	202,9	62,7	0,0	4 632
z toho kmeňové ŠL	3 155,4	291,5	199,6	62,4	0,0	3 709
z toho ostatné	916,3	3,7	3,3	0,3	0,0	924
Skutočná ŤD, tis. m <sup>3</sup>	3 518,3	278,1	74,7	42,5	0,0	3 914
z toho kmeňové ŠL	3 069,6	274,6	73,3	42,5	0,0	3 460
z toho ostatné	448,7	3,5	1,4	0,1	0,0	454
Z toho náhodná ŤD, tis. m <sup>3</sup>	1 614,7	185,8	58,7	19,1	0,0	1 878
z toho kmeňové ŠL	1 437,3	183,0	57,8	19,1	0,0	1 697
z toho ostatné	177,4	2,8	0,9	0,0	0,0	181

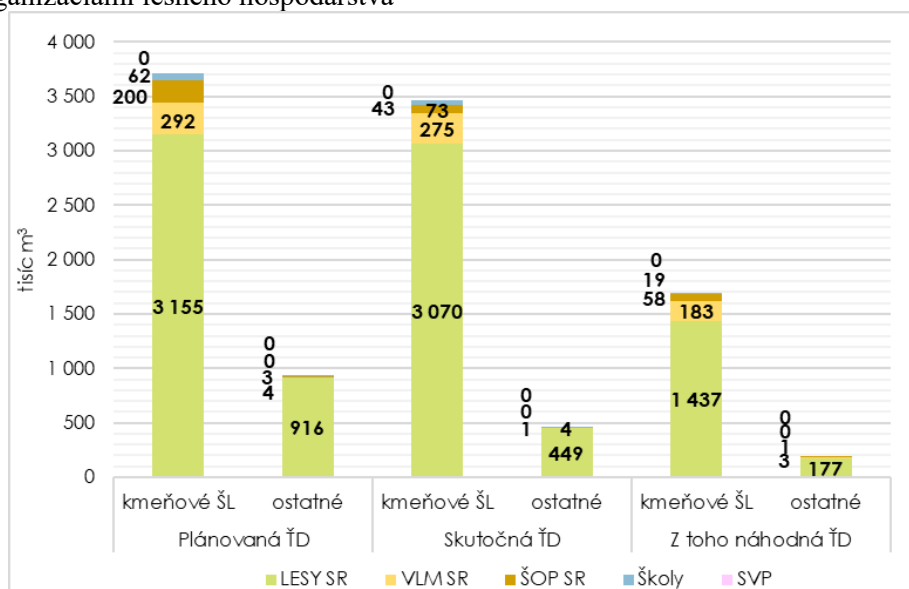
Prameň: NLC, Súhrnné informácie o stave lesov SR, 2024, štátne organizácie LH 2024. Vypracoval: NLC-LVÚ Zvolen;  
 Vysvetlivky: PP – porastová pôda, ŠL – štátne lesy, RP – rubné porasty, ŤD – ťažba dreva, CBP – celkový bežný prírastok,  
 VLM – Vojenské lesy a majetky, ŠOP – štátna ochrana prírody, SVP – Slovenský vodohospodársky podnik.



Obrazok 7.2-b Výmera porastovej pôdy kmeňových štátnych lesov a ostatných lesov obhospodarovaných štátnymi organizáciami lesného hospodárstva



Obrázok 7.2-c Zásoba dreva v kmeňových štátnych lesoch a ostatných lesoch obhospodarovaných štátnymi organizáciami lesného hospodárstva



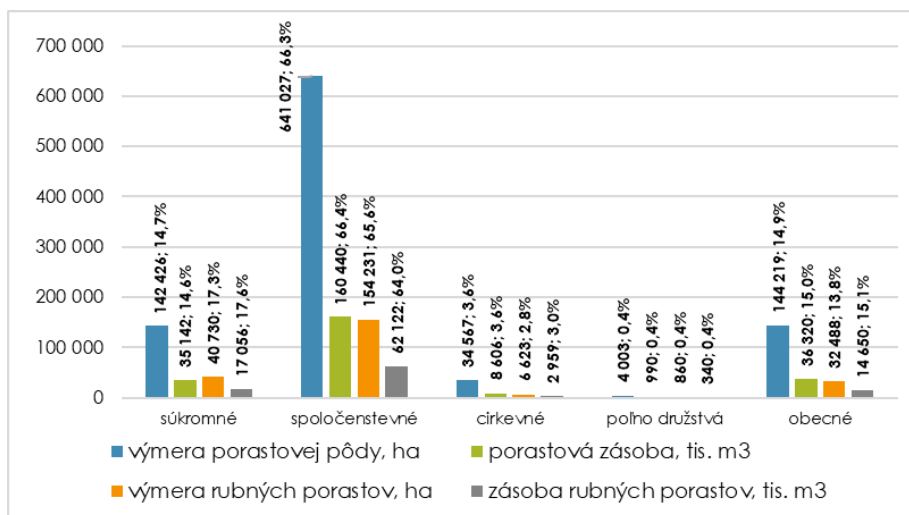
Obrázok 7.2-d Plánovaná, skutočná a z toho náhodná ťažba dreva v štátnych organizáciách lesného hospodárstva v členení na kmeňové štátne lesy a ostatné lesy

Prameň: NLC, Súhrnné informácie o stave lesov SR, 2024, štátne organizácie LH; Vypracoval: NLC-LVÚ Zvolen; Vysvetlivky: ŠL – štátne lesy, ŤD – ťažba dreva; VLM – Vojenské lesy a majetky, ŠOP – štátna ochrana prírody, SVP – Slovenský vodohospodársky podnik.

Tabuľka 7.2-c Základné údaje o lesoch v obhospodarovaní subjektov neštátnych lesov

Ukazovateľ	Druh vlastníctva				
	Súkromné	Spoločen- stevné	Cirkevné	Poľnohosp. družstvá	Obecné
Výmera porastovej pôdy, ha	142 426	641 027	34 567	4 003	144 219
Porastová zásoba, tis. m <sup>3</sup>	35 142	160 440	8 606	990	36 320
Výmera rubných porastov, ha	40 730	154 231	6 623	860	32 488
Zásoba rubných porastov, tis. m <sup>3</sup>	17 056	62 122	2 959	340	14 650
Celkový bežný prírastok, tis. m <sup>3</sup>	835	3 803	214	24	859
CBP na ha, m <sup>3</sup>	5,94	6,03	6,20	6,13	6,02

Prameň: NLC, Súhrnné informácie o stave lesov, 2024; Vypracoval: NLC-LVÚ Zvolen



Obrázok 7.2-e Výmery (ha), zásoby (tis. m<sup>3</sup>) a ich podiely (%) v lesoch obhospodarovovaných subjektmi neštátnych lesov

Prameň: NLC, Súhrnné informácie o stave lesov, 2024; Vypracoval: NLC-LVÚ Zvolen

### 7.3 Ostatné organizácie lesného hospodárstva

Tabuľka 7.3-a Prehľad o počte žiakov na stredných školách v školskom roku 2022/2023

Študijný odbor (forma)	Počet žiakov		Počet absolventov	
	spolu	z toho ženy	spolu	z toho ženy
4219 M 01 lesníctvo – lesnícka prevádzka (ÚSOV)	515	108	128	29
4219 M 02 lesníctvo – krajinná ekológia (ÚSOV)	71	35	18	8
4521 L 00 lesné hospodárstvo	15	0	5	0
4579 F lesná výroba (NSOV)	421	148	49	2
4575 H mechanizátor lesnej výroby (SOV)	103	1	22	0
4556 K operátor lesnej techniky (ÚSOV)	170	4	37	1
2466 H 054 mechanik opravár – lesné stroje a zariadenia (SOV)	30	0	14	1
<b>Spolu</b>	<b>1 325</b>	<b>296</b>	<b>273</b>	<b>41</b>

Prameň: CVTI SR, 2023; Vypracoval: NLC-LVÚ Zvolen. Vysvetlivky: ÚSOV – úplné stredné odborné vzdelanie, SOV – stredné odborné vzdelanie, NSOV – nižšie stredné odborné vzdelanie.

Tabuľka 7.3-b Prehľad o počte študentov na Lesníckej fakulte TU vo Zvolene v akademickom roku 2022/2023

Študijný program	Stupeň štúdia						Spolu – študijné programy
	Štúdium I. a II. stupňa				Doktorandské štúdium		
	Denná	Externá	Spolu	z toho ženy	Spolu	z toho ženy	
Počet študentov							
Aplikovaná zoológia a poľovníctvo	99	85	184	64	-	-	184
Lesníctvo	166	62	228	55	-	-	228
Ekológia lesa	13	-	13	5	-	-	13
Geoinformačné a mapovacie techniky v lesníctve	20	-	20	5	-	-	20
Adaptívne lesníctvo	75	40	115	20	-	-	115
Hospodárska úprava lesov	-	-	-	-	6	2	6

Lesnícka fytológia	-	-	-	-	5	2	5
Ekosystémové služby lesov	-	-	-	-	7	0	7
Ekológia lesa	-	-	-	-	3	1	3
Spolu	373	187	560	149	21	5	581

Prameň: CVTI SR, 2023; Vypracoval: NLC-LVÚ Zvolen.

## 7.4 Práca s verejnosťou

Tabuľka 7.4-a Prehľad podujatí práce s verejnosťou lesníckych organizácií, múzeí a škôl v roku 2023

Názov podujatia / v spolupráci s ... / cieľová skupina / termín podujatia			Počet návštevníkov
<b>Národné lesnícke centrum</b>			
Kampaň „Medzinárodný deň lesov“	FAO, lesní pedagógovia	marec 2023	200
Kampaň Les ukrytý v knihe	LESY SR, š. p. lesní pedagógovia	apríl – jún 2023	1 627 detí 28 knižníc
Lesnícke dni – slávnostné otvorenie	v spolupráci s partnermi	21. 04. 2023	10 000
Kampaň Medzinárodný deň stromov	lesní pedagógovia	20. 10. 2023	220 kvíz v online priestore 1,3 - 3,2 tisíc sledovateľov
Kampaň Adventný lesný kalendár		december 2023	užívatelia sociálnych sietí
<b>LESY SR, š. p.</b>			
Otvorenie Vydrovskej doliny kultúrne podujatie, 1. 5. 2023	Podujatie pre verejnosť, v spolupráci s o. z. VYDRA, obec Čierny Balog		1 500
Deň stromu kultúrne podujatie, 8. 7. 2023	Pre verejnosť, v spolupráci s obcou Čierny Balog, o. z. VYDRA, Čiernohronska železnica, TUZVO		8 000
Pietny akt v Lesníckom skanzene pietna spomienka, 26. 10. 2023	Podujatie pre odbornú verejnosť		60
Lesnícke dni Zvolen, 21.4.2023	Spoločenské podujatie pre deti a verejnosť, v spolupráci s NLC, mesto Zvolen		10 000
Lesnícke dni Bratislava 22. 4. 2023	Spoločenské podujatie pre deti a verejnosť, v spolupráci s Mestskými lesmi Bratislava		5 200
Lesnícke dni v Trenčíne, Prešove, Liptovskej Tepličke, Tvrdošíne, Topoľčiankach, Vranove, konané v mesiacoch apríli a máji v spolupráci s mestom Prešov, obcou Liptovská Teplička, mestom Tvrdošín, obcou Topoľčianky, mestom Vranov, ako spoločenské podujatia pre deti a verejnosť			3 800
LESY SKI CUP 2023 január, február 2023	4 športové podujatia pre deti a verejnosť, v spolupráci s LO Mladosť, Ski klub Donovaly, ŠK Lyžiarik, HST Polomka-Bučník		2 000
Behaj lesmi, máj – september 2023	6 športových podujatí pre deti a verejnosť		14 500
Majstrovstvá sveta v letnom biatlone, august 2023	Športové podujatie pre verejnosť v spolupráci s Národným biatlonovým centrom v Osrbli		380
Zimná furmanská súťaž ťažných koní, január 2023	Spoločenské podujatie pre verejnosť, v spolupráci s mestom Hriňová		130
Dni mesta Trenčianske Teplice, 16. 9. 2023	Kultúrne podujatie pre deti a verejnosť, v spolupráci s mestom Trenčianske Teplice		1 000
Lesníckym chodníkom J. D. Matejovie, 21. 10. 2023	Turistické podujatie pre verejnosť, v spolupráci s KST Kamzík a mestom Rajecké Teplice		250

Hromadné lesnícke podujatia pre deti a verejnosť: Jarmo – Sihla (august 2023), Deň Zeme v Senici (21. 4. 2023) a v Trnave (27. 4. 2023), Mesiac lesov v spolupráci so SAV (22. 4. 2023), Deň v prírode OZ Zelen (október 2023)		1 750
Spoločenské podujatia s lesníckou tematikou pre deti a verejnosť: Svätoturajská púť (30. 4. 2023) v spolupráci s obcou Nitrianska Blatnica, Dotyk lesa (máj 2023) v spolupráci s obcou Topoľčianky, HALA-BALA FEST (22. 7. 2023) v spolupráci s obcou Horná Kráľová, Deň organizácií mesta (23. 6. 2023) v spolupráci s mestom Stupava, Les – zdravie (jún 2023), Deň sv. Huberta v Sobrancech (október 2023), Poľovnícke dni Gejzu Andrásyho (jún 2023) v spolupráci s obcou a múzeom Betliar		5 250
Športové a turistické podujatia pre deti, turistov a verejnosť: Náučný chodník Jelšavský Hrádok (júl 2023), Detská považská cyklistická liga (3. 6. 2023) v spolupráci so Spektrom SZ, o. u., Častovský cyklookruh (5. 8. 2023) v spolupráci s o. z. BTC Častá, MTBIKER.		550
<b>Lesnícke a drevárske múzeum Zvolen</b>		
Expozícia Lesníckeho a drevárskeho múzea		4 135
• Výstavy		
Vlastná výstava Tetrovovité	19. 1. 2023 – 7. 5. 2023	1 375
Vlastná výstava Zelený objektív 2023	30. 3. 2023 – 11. 6. 2023	1 235
Vlastná výstava Premeny dreva, v spolupráci so Strednou odbornou školou drevárskou vo Zvolene	11. 5. 2023 – 18. 6. 2023	875
Výstava Jozef Opletal a československé lesníctví v období 1. republiky, v spolupráci s Národným Zemědělským muzeom Ohrada – Hluboká nad Vltavou	22. 6. 2023 – 7. 10. 2023	550
Vlastná výstava Etudy z dreva	13. 9. 2023 – 24. 10. 2023	385
Výstava Cena profesora J. Halabalu, v spolupráci s Technickou univerzitou vo Zvolene	26. 10. 2023 – 2. 12. 2023	350
Vlastná výstava Huby pre odbornú a laickú verejnosť	4. 10. 2023 – 6. 10. 2023	365
• Prednášky		
Prednáška v rámci cyklu Aprílové potulky mestom BB – o budove GR LESY SR š. p. a lesníckych osobnostiach, v spolupráci s Mestom Banská Bystrica		60
Prednáška Les v živote stredovekého človeka, v spolupráci s Pavlom Hudáčekom, PhD., samostatným vedeckým pracovníkom Historického ústavu SAV	4. 5. 2023	40
2 prednášky „Populácia lesnej zveri, súčasnosť a perspektíva“ pre stredné školy		60
Prednáška „Problematika ochrany skupiny Tetrovovité“ v spolupráci s NLC pre frekventantov školenia lesnej pedagogiky		50
Prednáška „Slovenské poľovníctvo, poľovnícka etika, poľovnícka tradície“ v spolupráci s NLC a Krajskou knižnicou Ľudovíta Štúra vo Zvolene pre II. stupeň ZŠ		120
• Vyhlásenie Významného lesníckeho miesta (VLM)		
VLM Letovisko Harmónia, v spolupráci s Mestom Modra	27. 4. 2023	40
VLM NCH a pamätníky Miroslava Poliščuka, v spolupráci OZ Ulič a obcou Ulič	14. 7. 2023	50
VLM Veľká a Malá zvernica v Topoľčiankach, v spolupráci s OZ Tribeč	27. 9. 2023	30
VLM Josef Opletal a sídlo čsl. štátnych lesov v Prahe, v spolupráci s NZM Praha	14. 12. 2023	25
• Ostatné		
Celoslovenská akcia noc múzeí a galérií	13. 5. 2023	312

Vedomostná súťaž „S múzeom do lesa“ v spolupráci so základnými školami okresu Zvolen, pre II. stupeň ZŠ	21. 3. 2023	25	
Rimavskosobotská vetvička, v spolupráci s OZ Gemer	30. 5. 2023	300	
Semenoles – 100 rokov semenárstva v štátnych lesoch, v spolupráci s OZ Semenoles	7. 9. 2023	150	
Divadelné podzámčie, v spolupráci s Podpolianskym osvetovým strediskom Zvolen a Banskobystrickým samosprávnym krajom	20. 9. – 22. 9. 2023	660	
<b>Múzeum vo Svätom Antone</b>			
Po písmenkách / vzdelávacia akcia pre deti prvého stupňa ZŠ	5. 4. 2023	35	
Deň Zeme – čistenie historického parku, podujatie pre deti	21. 4. 2023	60	
Noc múzeí a galérií	13. 05. 2023	80	
Čo šepká les / súťažná akcia pre deti ZŠ; v spolupráci s Obvodnou poľovníckou komorou Žiar nad Hronom	19. 6. 2023	42	
Detské dni svätého Huberta v spolupráci so ZŠ Štiavnické Bane, SLŠ B. Štiavnica, Lesy SR, š. p.	21. 6. 2023	866	
Dni svätého Huberta v spolupráci so SPZ, Poľovnícka komora, š. p. LESY SR, VLM Pliešovce, Obec Svätý Anton, firma Šomek a iní	2. a 3. 9. 2023	7 500	
Štiavnické taj-chi, 3 divadelné predstavenia pre dospelých	Paradájz Pikčr – ochotnícke divadlo	14. 7., 28. 7. a 25. 8. 2023	900
Vianoce pre zvieratká; podujatie pre deti	19. 12. 2023	300	
<b>Vojenské lesy a majetky, š. p. Pliešovce</b>			
Príroda SR, 2 podujatia pre žiakov 1. stupňa ZŠ		80	
Lesné zvieratá, 9 podujatí pre MŠ a žiakov 1. a 2. stupňa ZŠ		234	
Lesné spoločenstvá, 11 podujatí pre MŠ a 1. stupeň ZŠ		675	
Slovakiatour, 1 podujatie v spolupráci s Inchebou pre rodiny s deťmi			
Lesnícke dni 23, 4 podujatia v spolupráci s NLC pre rodiny s deťmi		10 780	
Stromy v lese, 3 podujatia pre žiakov MŠ		125	
Práca lesníkov, 1 podujatie pre žiakov MŠ		15	
Čo vidím v prírode, 2 podujatia pre žiakov 1. stupňa ZŠ		125	
Les a obyvatelia, 3 podujatia pre žiakov MŠ a 1. stupňa ZŠ		120	
Čo o mne vieš? 1 podujatie pre žiakov 1. stupňa ZŠ		22	
Zvuky zveri, 1 podujatie pre žiakov 2. stupňa ZŠ		50	
Lesné dreviny, 1 podujatie pre žiakov 2. stupňa ZŠ		20	
Deň stromu, 2 podujatia pre žiakov MŠ a 2. stupňa ZŠ		40	
Les na jeseň, 1 podujatie žiakov MŠ a ZŠ		70	
Poľovníctvo, rybárstvo, včelárstvo; 1 podujatie pre rodiny s deťmi v spolupráci s Agrokomplex			
<b>Stredná odborná škola lesnícka Prešov</b>			
Dni otvorených dverí pre žiakov základných škôl a verejnosť; virtuálna prehliadka školy; 2 podujatia pre žiakov základných škôl		400	
Burzy škôl, v spolupráci s ÚPSVaR, 6 podujatí pre žiakov ZŠ		1 000	
Bezpečné dni v práci, v spolupráci s Odborovým zväzom Drevo, lesy, voda; 1 podujatie pre verejnosť		200	
Aktívna účasť na podujatí Deň svätého Huberta v Bijacovciach, v spolupráci s Obvodnou poľovníckou komorou a Slovenským poľovníckym zväzom		3 500	
NIE DROGAM – SOŠL Prešov zorganizovala už tradične v spolupráci s Centrom voľného času postupové kolá súťažno-zábavného podujatia pre žiakov stredných škôl.			
Aktívna účasť na finančnej zbierke s názvom „Biela pastelka“ (september 2023), „Dni nezábudiek“ (október 2023) v spolupráci s Úniou nevidiacich a slabozrakých Slovenska a s Ligou pre duševné zdravie.			
<b>Stredná odborná škola lesnícka a drevárska Liptovský Hrádok</b>			
Dni otvorených dverí, 2 podujatia pre žiakov ZŠ		80	



Burzy škôl, 3 podujatia pre žiakov ZŠ	200	
Prezentácia našej školy na ZŠ v okolí, 7 podujatí v spolupráci so ZŠ na Liptove a Gemeri	500	
Deň Zeme – Dobrovoľníctvo, 5 podujatí v spolupráci s DDS EDEN a VÚC Žilina pre klientov DDS a verejnosť	140	
Zelená kvapka – darovanie krvi, 2 podujatia pre žiakov školy a verejnosť v spolupráci s NsP v Liptovskom Mikuláši	45	
Víkend otvorených parkov a záhrad, 1 podujatie pre verejnosť v spolupráci s Európskou iniciatívou Rendez-vous aux Jardins	40	
Deň sv. Huberta v Pribyline, 1 podujatie pre verejnosť v spolupráci s lesníckym skanzenom Vydrovo	250	
Účasť na konferencii pri príležitosti 20. výročia vzniku lesníckeho skanzenu vo Vydrovskej doline	200	
Účasť na seminári trubačov v Hraniciach na Morave	100	
Účasť na 24. ročníku lovov líšok s orlami, v spolupráci so Slovenským klubom sokoliarov, 1 podujatie pre verejnosť s medzinárodnou účasťou	150	
Stavba tradičného mája, 1 podujatie pre verejnosť v spolupráci s folklórnymi súbormi Majerán a Cindruška	80	
<b>Stredná odborná škola lesnícka, Banská Štiavnica</b>		
V školskom roku 2022/2023 sa SOŠL zúčastnila, resp. sama organizovala viacero akcií zameraných na prezentáciu školy a na rozšírenie vedomostí a zručností svojich žiakov. Išlo najmä o tieto aktivity: Dni sv. Huberta, Klimatické pravidlá – projektový deň, ENVIROHRY MŽP SR – sprevádzanie po Botanickej záhrade, Medzinárodný seminár trubačov lesníckych škôl, Deň stromu, Súťaž podpor svoj odbor, Ekoolympiáda – Planet Lover, Víťanie vtáčích poslov jari – Arborétum Borová Hora, Lesnícke dni 2023 – Zvolen, Lesnícky deň – Botanická záhrada, EKOTOPFILM / ENVIROFILM Tour 2022 v Banskej Štiavnici, Odborná prednáška v rámci projektu Zachráňme spolu mokrade, Lovy s orlami 38. ročník, Veľkonočná WocaBee súťaž pre školy, Kováčová Bystrica – XIX. Ročník amatérskej umeleckej súťaže, Svetový deň vody, Zelený svet – Voda je život (27. ročník medzinárodnej umeleckej tvorivosti detí a mládeže, Deň Zeme v múzeu, Deň detí – Mestské lesy Nová Baňa, Lesná pedagogika – Týždeň detskej radosti, Dotyk lesa 2023, XIV. ročník Medzinárodnej akademickej súťaže v mysliveckém trubení a vábení jelenu, Ambrózyho dni 2023 v Arboréte Mlyňany, Čo šepká les 2023, Lesná pedagogika – Deň detí, Naj horár 2023, Stavanie mája; Dobrovoľníctvo v Banskej Štiavnici – zapojenie žiakov SOŠL do celoslovenskej kampane „200 ton odpadu z lesa von“.		
<b>Stredná odborná škola služieb a lesníctva Banská Štiavnica</b>		
Burza SOŠ, v spolupráci s Banskobystrickým samosprávnym krajom, 1 podujatie pre žiakov ZŠ	7	
Deň otvorených dverí, v spolupráci so STIHL, 2 podujatia pre žiakov ZŠ	40	
V školskom roku 2022/2023 škola zorganizovala viacero súťaží s profesijnou orientáciou.		
<b>Stredná odborná škola lesnícka Tvrdošín</b>		
Mesiac úcty k starším a Sv. Mikuláš pre seniorov pre starších ľudí a klientov Centra sociálnych služieb Orava, 4 podujatia	100	
Deň otvorených dverí, 1 podujatie pre širokú verejnosť	150	
Stavanie májov, 1 podujatie v spolupráci so SPŠ a Gymnáziom Tvrdošín	30	
Účasť na podujatiach Deň lesov a Deň detí organizovaných pre širokú verejnosť v spolupráci so š. p. LESY SR a Mestom Tvrdošín	400	
<b>Spojená škola Poltár</b>		
Organizácia podujatí pre verejnosť: Deň otvorených dverí a Burza informácií Brezno, Závadka nad Hronom, Revúca, Lučenec		
<b>Tatranský národný park</b>		
Prednášky, prezentácie – 71 podujatí	Hlavne miestne MŠ, ZŠ, SŠ, VŠ, dospelí, rodiny s deťmi	2 658

Lesné vychádzky – 39 podujatí	Hlavne miestne ZŠ	1 017
Hromadné podujatia - podujatí	Miestne ZŠ, NLC Zvolen, Múzeum oravskej dediny	2 263
Súťaž – 1 podujatie	CVC Poprad	9
Zážitkové hry – 4 podujatia	ZŠ	117
Workshop – 3 podujatia	ZŠ, Národné parky, pracovníci národných parkov	47
Kalendár 2024 Sovy Tatier – príprava a tlač 600 ks – na predaj a propagačné účely	Návštevníci Múzea TANAP-u, ETP a infostredísk, partneri Správy TANAP-u, školy	
Čisté hory, 45.ročník podujatia	ZŠ, SŠ, dospelí, firmy, záujmové združenia	912
Kam v Tatrách ? brožúra – slovenčina, nemčina, angličtina. Na predaj a propagačné účely.	Návštevníci Múzea TANAP-u, ETP a infostredísk, partneri Správy TANAP-u, školy	
<b>Výskumná stanica Správy TANAP-u</b>		
Lektorované exkurzie spojené s filmom na rôzne témy v múzeu najmä pre žiakov a učiteľov ZŠ, 15 podujatí		410
Prednášky a prezentácie na konferenciách pre študentov, odbornú verejnosť na rôzne témy: veľké šelmy, medveď hnedý, svišť vrchovský, huby, makromycéty a pod.		475
Výskum v Tatrách a klimatická zmena pre študentov z Kalifornie		25
Elektronický sprievodca expozíciou múzea v spolupráci so SmartGuide, s.r.o., 29 podujatí pre verejnosť		2 000
Noc výskumníkov Poprad v spolupráci s SAV, 6 podujatí pre verejnosť		1 000
Noc vedy a výskumu Banská Bystrica v spolupráci s MŠVaV SR, 2 podujatia pre verejnosť		500
<b>Múzeum TANAP-u Tatranská Lomnica</b>		
Výstava s vernisážou – Krajina Tatier, podujatie pre verejnosť	10. 5. – 30. 9.2023	10 000
Výstava s prednáškou – TRITRI Tatry očami geológov	1. 1. – 30. 4. 2023	4 000
Výstava fotografií – Objektívom Marcela Tobisa	26. 9. – 31. 12. 2023	8 000
Premiéra filmu – Hohenlohe knieža Tatier	26. 9. 2023	70
<b>Pieninský národný park</b>		
Čisté hory a potoky – jarná a jesenná časť podujatia – 2 podujatia	ZŠ, verejnosť	100
Zalesňovanie – 2 podujatia	ATaT BA, verejnosť	60
Exkurzia – 3 podujatia	ZŠ	50
12. medzinárodná vedecká konferencia – Jasoň červenooký – výskum, ochrana a monitoring	vedecké, akademické a ochranárske inštitúcie zo SR, Poľska, ČR	90
Seminár – Škola krasu		30
<b>Národný park Malá Fatra</b>		
Odborné prednášky – Tajomstvo lesa	14 podujatí pre žiakov ZŠ, MŠ a SoŠ	383
Čistenie lesov pri príležitosti Dňa Zeme – 6 podujatí pre verejnosť	Podpora MŽP SR a Nadácie Kia Slovensko	660
Exkurzia s výkladom – Náučný chodník Diery	5 podujatí pre ZŠ	161
Výtvarná súťaž Ekoplagátik	1 podujatie pre ZŠ a MŠ	208
Prírode blízke obhospodarovanie lesov – odborný seminár	Podujatie pre odbornú verejnosť spolupráci s TU Zvolen, NLC, LESY SR, š. p.	30
Podsadba jedle bielej	Podujatie pre gymnázium	5
<b>Národný park Slovenský raj</b>		
Konferencia	v spolupráci s Pro Silva Polonia, VŠLP Křtiny CZU Brno, TU Zvolen, NLC	Podujatie pre odbornú verejnosť
		100

Poradenstvo	pre lesnícke subjekty na tému prírode blízke obhospodarovanie lesov v kompetenčnom území Správy NP Slovenský raj	
Čistenie rieky Hornád	2 podujatia pre verejnosť	
Prevádzka 4 informačných centier; spustenie mobilnej aplikácie SmartGuide a iné.		
Televízne a rozhlasové relácie, tlačové správy	Pravidelné príspevky týkajúce sa lesného hospodárstva (4) do spravodajstva RTVS	
<b>Národný park Muránska planina</b>		
Odborné prednášky	3 podujatia pre deti ZŠ a MŠ	75
<b>Národný park Poloniny</b>		
Exkurzie v spolupráci s OOCR, neziskovou organizáciou Aevis, občianskym združením Take naše	14 podujatí pre verejnosť, ZŠ a odborné skupiny	700
Edukačné vzdelávacie programy v spolupráci s Mestským kultúrnym a osvetovým strediskom v Snine	8 podujatí pre žiakov ZŠ	320
Výchovno-vzdelávacie environmentálne podujatia v spolupráci s Mestským kultúrnym a osvetovým strediskom a Centrom voľného času v Snine a so Základnou umeleckou školou	9 podujatí pre MŠ, ZŠ a širokú verejnosť	1 800
Verejné súťaže v spolupráci s UVP Technicum Košice	2 podujatia pre študentov SŠ, VŠ a širokú verejnosť	270
Deň otvorených dverí	1 podujatie pre širokú verejnosť	70
Literárno-výtvarná súťaž	1 podujatie pre širokú verejnosť	500
Čistenie krajiny, praktická ochrana prírody	1 podujatie pre širokú verejnosť	70
Tlačové správy pre RTVS – Slovensko v obrazoch, rádio RTVS – Regina Východ, spravodajstvo TV JOJ, spravodajstvo RTVS, časopis Slovenka, časopis Tatry, regionálne noviny Sninské noviny, Rómske internetové rádio, vedecký časopis Ochrana prírody.		
<b>Národný park Nízke Tatry</b>		
Lesnícke dni Liptovská Teplica v spolupráci so š. p. LESY SR a OZ Tatry	1 podujatie pre žiakov ZŠ a verejnosť	400
Spoznajte tajomstvá húb – výstava + tvorivé dielne v spolupráci s Hrad Slovenská Ľupča	1 podujatie pre verejnosť	260
Svetový deň mokradí v spolupráci so školami v okresoch Brezno a Liptovský Mikuláš	2 podujatia pre MŠ, ZŠ	116
Stredoeurópsky deň stromov v spolupráci so školami v okresoch Brezno a Liptovský Mikuláš	1 podujatie pre MŠ, ZŠ	85
Svetový deň Zeme v spolupráci so školami v okresoch Brezno a Liptovský Mikuláš	4 podujatia pre MŠ, ZŠ	348
Svetový deň vody v spolupráci so školami v okresoch Brezno a Liptovský Mikuláš	2 podujatia pre MŠ, ZŠ	192
Svetový deň včiel v spolupráci so školami v okresoch Brezno a Liptovský Mikuláš	2 podujatia pre MŠ, ZŠ	178
Svetový deň lesov v spolupráci so školami v okresoch Brezno a Liptovský Mikuláš	2 podujatia pre MŠ, ZŠ	144
Svetový deň vtáctva v spolupráci so školami v okresoch Brezno a Liptovský Mikuláš	1 podujatie pre MŠ, ZŠ	74
Svetový deň zvierat v spolupráci so školami v okresoch Brezno a Liptovský Mikuláš	1 podujatie pre MŠ, ZŠ	60

Tabuľka 7.4-b Prehľad podujatí lesnej pedagogiky Národného lesníckeho centra v roku 2023

Názov/druh podujatia	Termín podujatia	Počet účastníkov
<b>Národné lesnícke centrum</b>		
Učenie o lese – inovačné vzdelávanie pre pedagógov	január – október 2023	23
Metodický seminár pre lesných pedagógov k projektu Les ukrytý v knihe – online forma	29. 3. 2023	20
Programy lesnej pedagogiky pre MŠ	priebežne počas roka	350
Programy lesnej pedagogiky pre ZŠ	priebežne počas roka	750
Detská lesnícka univerzita – 8 stretnutí	január – december 2023	70
Programy lesnej pedagogiky pre letné tábory	júl – august 2023	110
Aktivity lesnej pedagogiky v rámci projektu LESU ZDAR! – lesná pedagogika pre stredné školy – 4 stretnutia	marec – december 2023	150
Lesná pedagogika pre rodiny	priebežne počas roka	130
Výstavy – AGX a poľovnícke výstavy	marec 2023, august 2023	210
Programy lesnej pedagogiky pre dospelých	priebežne počas roka	170
Programy lesnej pedagogiky pre seniorov	júl – október 2023	120
Sympóziu lesnej pedagogiky – 17. pracovné stretnutie lesných pedagógov	24. – 25. 10. 2023	60
Vianočná jedlička	1.12. 2023	10
<b>LESY SR š. p. (lesná pedagogika pre deti a verejnosť)</b>		
Deň Zeme, v spolupráci so ZŠ Teplička nad Váhom	19. 4. 2023	190
Deň poľovníckej kynológie, v spolupráci s SPK Považská Bystrica	7. 5. 2023	80
Deň (v) prírode, v spolupráci s OZ Zeleň	13. 5. 2023	950
Poľovníci deťom, v spolupráci s PZ Dolina Šenkvice	27. 5. 2023	750
Levické poľovnícke dni, v spolupráci s OPK Levice	máj 2023	160
Rimavskosobotská vetvička	máj 2023	500
Deň detskej radosti, v spolupráci s mestom Malacky	3. 6. 2023	650
Memoriál P. Opálka, v spolupráci s SmŠ Lienka	13. 6. 2023	367
Cesta rozprávkovým lesom, v spolupráci s obcou Smolenice	17. 6. 2023	2 700
Cesta rozprávkovým lesom, v spolupráci s obcou V. Hoste	27. 5. 2023	300
Rozprávkový les Turčianske Teplice, v spolupráci s mestom Turčianske Teplice	3. 6. 2023	500
Chráňme prírodu a poľovníctvo, v spolupráci s OPK Bánovce nad Bebravou a obcou Veľké Hoste	2. 6. 2023	140
Zahájenie leta s poľovníkmi, v spolupráci s OPK Trnava	24. 6. 2023	250
Deň s LESMI (Antonstál), v spolupráci s OZ Považie	17. 6. 2023	700
Poľovnícky deň, v spolupráci s OPK Malacky	26. 8. 2023	250
Detský deň sv. Huberta, v spolupráci s Múzeom Sv. Anton	jún 2023	800
Deň detí Martin, v spolupráci s Mestom Martin	1. 6. 2023	300
Deň detí na Sihoti, v spolupráci s Jazero na Sihoti deťom	3. 6. 2023	200
Deň detí v skanzene Vychylovka, v spolupráci s Kysuckým múzeom v Čadci	4. 6. 2023	320
Otvorenie sezóny Martinské hole, v spolupráci so strediskom Martinské hole	4. 6. 2023	100

Poľovníci deťom, v spolupráci s OPK Ilava	17. 6. 2023	300
Dni mesta Považská Bystrica, v spolupráci s mestom Považská Bystrica	17. 6. 2023	300
Medobranie Necpaly, v spolupráci s obcou Necpaly	24. 6. 2023	400
Ekodeň, v spolupráci s mestom Považská Bystrica	14. 7. 2023	300
Medzinárodný deň detí vo Východnej, v spolupráci s obcou Východná	1. 6. 2023	150
Medzinárodný deň detí Zubria zvernica	jún 2023	500
Poľovnícky deň, v spolupráci s obcou Lúčky	11. 6. 2023	70
Lesná zver, zvuky a hry	jún 2023	150
LES, 6 podujatí pre deti	jún – august 2023	1 100
Zvieratá v lese	jún 2023	210
Zvieratá – LES	júl 2023	100

### Múzeum vo Svätom Antone

Pracovníci poľovníckeho oddelenia sa zúčastnili s prednáškami a ukázkami cicavcov a vtáctva v rámci akcií: Lesnícke dni vo Zvolene, Lesnícke dni v Banskej Štiavnici, Deň detí v Žiari nad Hronom, Deň detí Banská Štiavnica, Deň detí Banská Belá, Deň detí vo Svätom Antone, Deň detí vo Vyhniach, Lesy deťom Krupina, akcie pre deti v Senohrade a Revišti. Múzeum organizovalo pre deti a mládež Detský deň sv. Huberta v historickom parku. V kaštieli, kde sídli múzeum, je pripravená poľovnícka učebňa, ktorú môžu žiaci využívať v priebehu školského roka na zopakovanie si vedomostí. Múzeum zabezpečuje činnosť lesnej pedagogiky prostredníctvom 1 zamestnanca s osvedčením lesného sprievodcu.

### Národný park Slovenský raj

Lesná pedagogika – ako súčasť environmentálnej výchovy, zabezpečovaná celoročne a pravidelne so zameraním na materské, základné a stredné školy (odučených 23 enviroprogramov); uskutočnilo sa 19 sprievodov na náučných chodníkoch.

### Národný park Nízke Tatry

Uskutočnilo sa spolu 152 vzdelávacích programov z ponuky NP Nízke Tatry pre takmer 3 500 zúčastnených, konkrétne 72 programov pre 1 454 detí MŠ, 71 programov pre 1 837 žiakov ZŠ, 8 programov pre 146 žiakov špeciálnych ZŠ a 1 program pre 22 klientov zariadenia sociálnych služieb.

## 9. Spracovanie dreva

### 9.2 Využitie dreva na energetické účely

Tabuľka 9.2-a Vývoj množstva dendromasy na energetické využitie a ekvivalentu energie

Rok	Lesné štiepky <sup>1)</sup>		Palivové drevo a iné <sup>2)</sup>		Spolu	
	tis. t	TJ	tis. t	TJ	tis. t	TJ
2023	430	4 085	880	8 360	1 310	12 445
2022	435	4 133	870	8 265	1 305	12 398
2021	455	4 323	805	7 648	1 260	11 971
2020	495	4 703	825	7 838	1 320	12 541
2015	615	5 843	835	7 933	1 450	13 776
2010	250	2 375	695	6 602	945	8 977
2005	120	1 140	640	6 080	760	7 220
2000	5	48	471	4 475	476	4 523
1990	2	19	368	3 496	370	3 515

Prameň: NLC, 1991-2023. Vysvetlivky: <sup>1)</sup> Lesné štiepky a drevná hmota určená na výrobu lesných štiepok; <sup>2)</sup> Palivové drevo a drevo použité na energiu z odpadu, poťažbových zvyškov a suchých stromov.

## 10. Odvetvia činnosti súvisiace s lesmi a ich funkciami

### 10.1 Ochrana prírody

Tabuľka 10.1-a Lokality zaradené do prírodného dedičstva UNESCO

Názov	Výmera JZ <sup>1)</sup>	z toho PP	Výmera OP <sup>1)</sup>	z toho PP
	tisíc. ha			
Jaskyne Slovenského a Aggteleckého krasu	36,7	27,6	31,4	22,5
Staré bukové lesy a bukové pralesy Karpát a iných regiónov Európy <sup>2)</sup>	4,0	3,9	1,6 <sup>2)</sup> 13,4 <sup>3)</sup>	cca 1,5 <sup>2)</sup> cca 13,1 <sup>3)</sup>

Prameň: MŽP SR, 2023; Vypracoval: NLC-LVÚ Zvolen.

Vysvetlivky: JZ – jadrová zóna; PP – porastová pôda; OP – ochranné pásmo; <sup>1)</sup>výmera lesných aj nelesných pozemkov spolu; <sup>2)</sup>nárazníková zóna prísnej (striktej) ochrany; <sup>3)</sup>nárazníková zóna rozvojová – s výrazne obmedzeným hospodárením.

Tabuľka 10.1-b Prehľad prekryvu národnej sústavy chránených území a sústavy NATURA 2000

Kategoríe chránených území	Celková výmera <sup>1)</sup>	Z toho prekryv s národnou sústavou	Výmera PP v sústave Natura 2000	Z toho prekryv s národnou sústavou
	tis. ha / % <sup>2)</sup>	tis. ha / % <sup>2)</sup>	tis. ha / % <sup>3)</sup>	tis. ha / % <sup>3)</sup>
Územia európskeho významu	625,5	520,1	499,5	419,9
	12,8	10,5	25,5	21,4
Chránené vtáčie územia	1 310,0	664,4	838,5	490,3
	26,7	13,4	42,9	25,1
Vzájomný prekryv ÚEV a CHVÚ	467,3	401,3	383,4	326,7
	9,5	8,1	19,6	16,7
Celková výmera sústavy NATURA 2000 (prekrývajúce sa plochy sú započítané len raz)	1 468,1	783,2	954,7	581,5
	29,9	15,8	48,8	29,7

Prameň: MŽP SR, 2023; Vypracoval: NLC-LVÚ Zvolen. Poznámka: Výmery sú získané z aktuálnych GIS vrstiev a sú len orientačné. Vysvetlivky: <sup>1)</sup>výmera lesných aj nelesných pozemkov spolu; <sup>2)</sup>percentuálny podiel z výmery SR; <sup>3)</sup>percentuálny podiel z výmery porastovej pôdy v SR; PP – porastová pôda

### 10.2 Starostlivosť o drobné vodné toky

Tabuľka 10.2-a Správa drobných vodných tokov, km

Dĺžka vodných tokov v správe štátnych organizácií lesného hospodárstva		Dĺžka vodných tokov delimitovaných do správy Slovenského vodohospodárskeho podniku	
stav od 23.12.2019	stav k 31.12.2023	v roku 2023	od začiatku delimitácie
7 267,69	7 479,19 <sup>1)</sup>	61 <sup>2)</sup>	25 731,32

Prameň pre tabuľky 10.2-a až 10.2-c: podklady poskytnuté v roku 2022 štátnymi podnikmi: Lesy SR, š. p. Banská Bystrica; VLM, š.p. Pliešovce; VŠLP Zvolen a správy národné parky (NP) TANAP, NAPANT, PIENAP, Slovenský raj a Muránska planina.

Poznámka: <sup>1)</sup> Dĺžka vodných tokov v správe štátnych organizácií LH na základe rozhodnutí MŽP SR, ktorými boli vybrané DVT v zmysle § 51 ods. 1 a 2 zákona č. 364/2004 Z. z. o vodách a o zmene zákona Slovenskej národnej rady č. 372/1990 Zb. o priestupkoch v znení neskorších predpisov (vodný zákon) v znení zákona č. 262/2015 Z. z. ktorým sa mení a dopĺňa zákon č. 39/2013 Z. z. o integrovanej prevencii a kontrole znečisťovania životného prostredia a o zmene a doplnení niektorých zákonov v znení neskorších predpisov a ktorým sa menia a dopĺňajú niektoré zákony (ďalej len "vodný zákon") prevedené do správy štátnym organizáciám splňajúcim podmienky predmetného ustanovenia vodného zákona. <sup>2)</sup> Podľa príslušných ustanovení vodného zákona SVP prevzal k 31. 12. 2023 od NP Muránska planina pod vlastnú správu DVT o celkovej dĺžke 61 km.

Tabuľka 10.2-b Náklady na správu drobných vodných tokov, tis. €

Rok	Náklady spolu	z toho náklady	
		na údržbu a investície	ostatné náklady
2023	248,62	187,99	60,63
2022	359,55	227,53	132,02
2021	275,14	120,14	155
2020	346,60	153,60	192
2019	369	292	77
2018	1 199	1 042	157

Tabuľka 10.2-c Náklady na práce súvisiace s lesníckotechnickými melioráciami a zahrádzaním bystrín, tis. €

Rok	Náklady spolu	z toho náklady:	
		na opravy a údržbu	na investície
2023	4 406,6	2 062,0	2 344,6
2022	67,1	0	67,1
2021	643,1	643,1	0
2020	0	0	0
2019	0	0	0
2018	0	0	0